

Encuesta Ocupación Apartamentos Turísticos 2009-2010

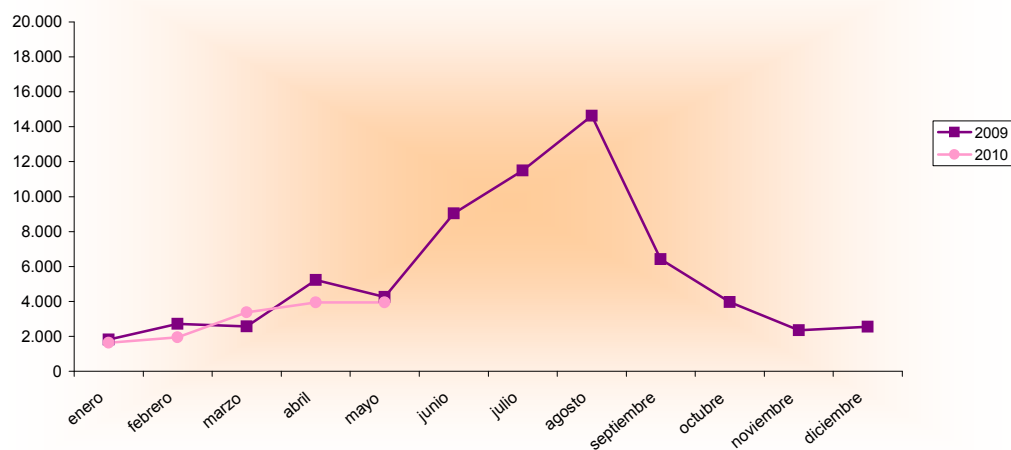
Mayo 2009 - 2010 España - Región de Murcia		Número de viajeros			Número de pernoctaciones			Estancia media	Grado ocupación
		Total	Residentes en España	Residentes en el extranjero	Total	Residentes en España	Residentes en el extranjero		
REGIÓN DE MURCIA	Año 2010	3.935	3.225	710	33.185	26.687	6.498	8,43	23,69%
	Año 2009	4.246	3.498	748	35.729	27.875	7.854	8,41	27,00%
Variación año anterior		-7,32%	-7,80%	-5,08%	-7,12%	-4,26%	-17,27%	0,24%	-12,26%
ESPAÑA	Año 2010	664.941	225.600	439.341	4.015.277	912.556	3.102.721	6,04	40,51%
	Año 2009	614.286	206.351	407.935	3.895.581	875.014	3.020.567	6,34	39,39%
Variación año anterior		8,25%	9,33%	7,70%	3,07%	4,29%	2,72%	-4,73%	2,84%

Datos acumulados 2009/2010

Acumulado Enero-Mayo Años 2009 y 2010		Número de viajeros			Número de pernoctaciones		
		Total	Residentes en España	Residentes en el extranjero	Total	Residentes en España	Residentes en el extranjero
REGIÓN DE MURCIA	Año 2010	14.807	12.067	2.740	120.374	92.006	28.367
	Año 2009	16.574	12.808	3.766	127.889	91.754	36.134
Variación año anterior		-10,66%	-5,79%	-27,24%	-5,88%	0,27%	-21,49%
ESPAÑA	Año 2010	2.613.258	833.977	1.779.283	18.357.377	3.541.518	14.815.859
	Año 2009	2.473.705	727.552	1.746.152	19.044.993	3.319.331	15.725.662
Variación año anterior		5,64%	14,63%	1,90%	-3,61%	6,69%	-5,79%

Fuente: Encuesta de Ocupación en Apartamentos Turísticos (I.N.E.)

Evolución del número de viajeros



Consejería de Cultura y Turismo
Secretaría General
Unidad de Estudios y Estadística