

D1

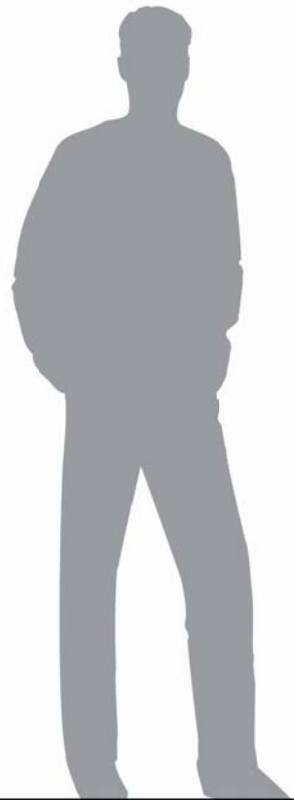
SEÑALES NORMATIVAS Entornos rurales o naturales

- **CARACTERÍSTICAS TÉCNICAS**
Soporte vertical cuadrado de 70 mm de lado de madera resinosa tratada en autoclave.
- Placa realizada en aluminio de 5 mm troque-lado.
- Sistema de anclaje que permita la sujección de la placa de aluminio con cierta inclinación par afacilitar su lectura.
- Grafismo realizado mediante técnica de plo-teado en vinilo de alta calidad con protección antivandálica.

D1

SEÑALES NORMATIVAS Entornos urbanos

- **CARACTERÍSTICAS TÉCNICAS**
Soporte vertical cuadrado de 70 mm de lado de hierro tratado con oxidación controlada.
- Placa realizada en aluminio de 5 mm troque-lado.
- Sistema de anclaje que permita la sujección de la placa de aluminio con cierta inclinación par afacilitar su lectura.
- Grafismo realizado mediante técnica de plo-teado en vinilo de alta calidad con protección antivandálica.



180



180

