

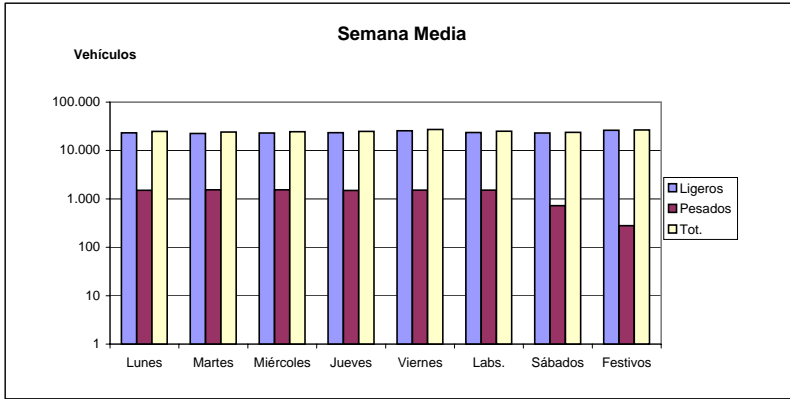


ESTACION Nº 626

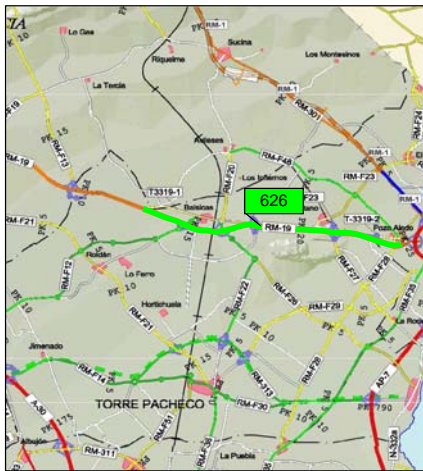
TIPO PERMANENTE

Carretera	RM-19
Ubicación	PK 18+500
Inicio	PK 16+000
Fin	PK 25+500
Calzada	Autovía

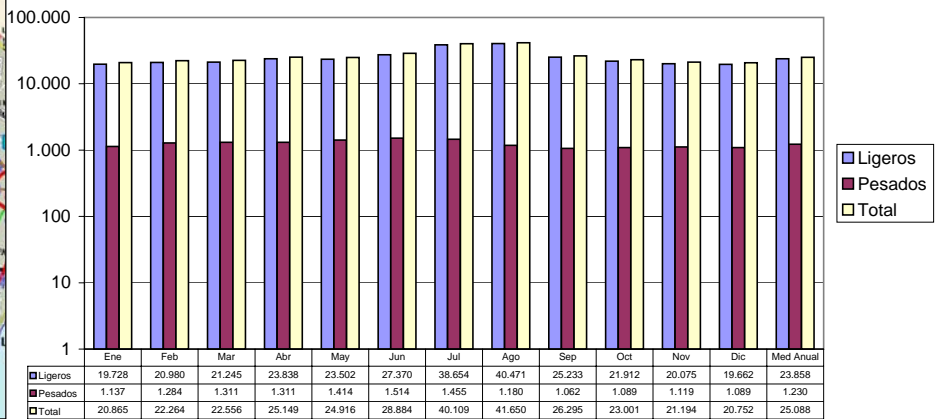
FICHA 2011		
IMD	Ligeros	Pesados
25.088	23.858	1.230
V. Media	V. Ligeros	V. Pesados
98	98	91



Evolución IMD		
Año	IMD	% Pesados
2.006	28.900	7,57%
2.007	29.498	7,65%
2.008	28.476	7,14%
2.009	27.698	5,01%
2.010	25.915	4,88%
2.011	25.088	4,90%



EVOLUCION ANUAL



Intensidad Horaria

