

## Encuesta Ocupación en Alojamientos Rurales. Septiembre 2007-2008

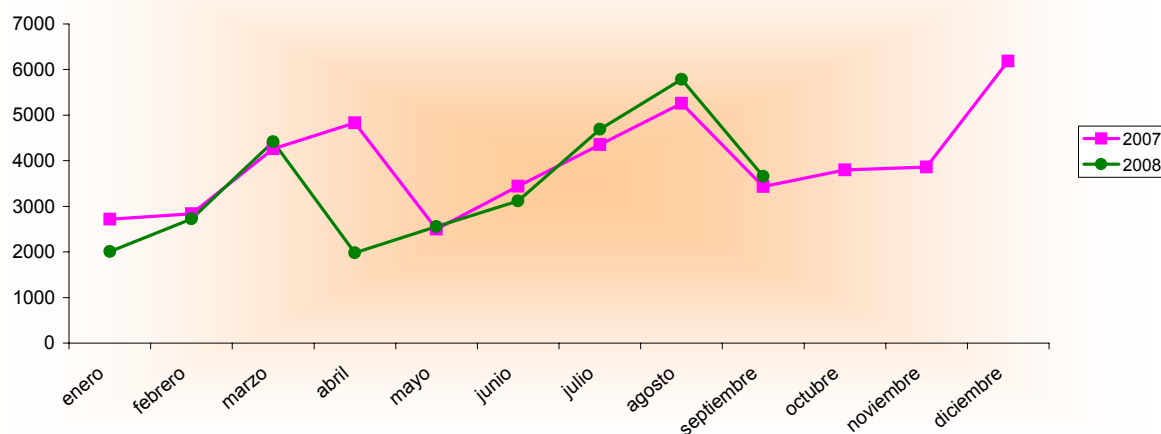
Septiembre 2007 - 2008 España - Región de Murcia		Número de viajeros			Número de pernoctaciones			Estancia media	Grado ocupación
		Total	Residentes en España	Residentes en el extranjero	Total	Residentes en España	Residentes en el extranjero		
<b>REGIÓN DE MURCIA</b>	Año 2008	3.661	3.510	151	8.120	7.779	341	2,22	9,93%
	Año 2007	3.434	3.298	136	11.172	10.441	731	3,25	14,96%
<b>Variación año anterior</b>		<b>6,61%</b>	<b>6,43%</b>	<b>11,03%</b>	<b>-27,32%</b>	<b>-25,50%</b>	<b>-53,35%</b>	<b>-31,69%</b>	<b>-33,62%</b>
ESPAÑA	Año 2008	222.865	191.447	31.418	631.853	485.946	145.907	2,84	17,58%
	Año 2007	217.237	186.798	30.439	619.050	483.449	135.601	2,85	19,36%
<b>Variación año anterior</b>		<b>2,59%</b>	<b>2,49%</b>	<b>3,22%</b>	<b>2,07%</b>	<b>0,52%</b>	<b>7,60%</b>	<b>-0,35%</b>	<b>-9,19%</b>

### Datos acumulados 2007-2008

Acumulado Enero-Septiembre Años 2007 y 2008		Número de viajeros			Número de pernoctaciones		
		Total	Residentes en España	Residentes en el extranjero	Total	Residentes en España	Residentes en el extranjero
<b>REGIÓN DE MURCIA</b>	Año 2008	30.928	29.714	1.213	119.221	111.520	7.700
	Año 2007	33.627	32.548	1.081	119.587	111.002	8.585
<b>Variación año anterior</b>		<b>-8,03%</b>	<b>-8,71%</b>	<b>12,21%</b>	<b>-0,31%</b>	<b>0,47%</b>	<b>-10,31%</b>
ESPAÑA	Año 2008	1.988.234	1.764.887	223.347	6.313.144	5.148.299	1.164.845
	Año 2007	1.994.229	1.769.689	224.541	6.181.005	5.086.054	1.094.951
<b>Variación año anterior</b>		<b>-0,30%</b>	<b>-0,27%</b>	<b>-0,53%</b>	<b>2,14%</b>	<b>1,22%</b>	<b>6,38%</b>

Fuente: Encuesta de Ocupación de Alojamientos de Turismo Rural (I.N.E.)

### Evolución nº viajeros



**Región de Murcia**  
 Consejería de Cultura y Turismo  
 Secretaría General  
 Unidad de Estudios y Estadística