

Encuesta Ocupación en Alojamientos Rurales 2009-2010

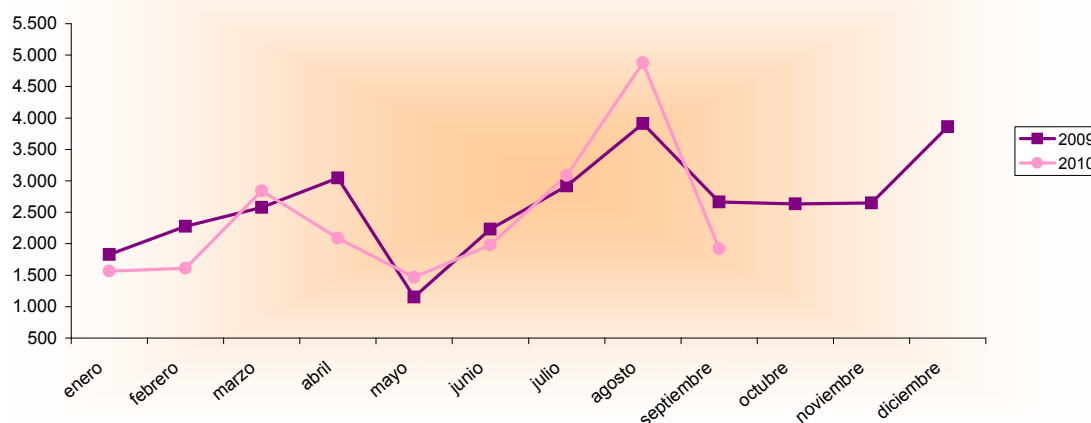
Septiembre 2009 - 2010 España - Región de Murcia		Número de viajeros			Número de pernoctaciones			Estancia media	Grado ocupación
		Total	Residentes en España	Residentes en el extranjero	Total	Residentes en España	Residentes en el extranjero		
REGIÓN DE MURCIA	Año 2010	1.921	1.802	119	4.566	4.263	303	2,38	5,45%
	Año 2009	2.662	2.571	91	7.628	7.216	412	2,86	9,28%
Variación año anterior		-27,84%	-29,91%	30,77%	-40,14%	-40,92%	-26,46%	-16,78%	-41,27%
ESPAÑA	Año 2010	225.773	188.737	37.036	588.946	447.987	140.959	2,61	14,47%
	Año 2009	231.699	201.944	29.755	630.656	504.582	126.074	2,72	15,92%
Variación año anterior		-2,56%	-6,54%	24,47%	-6,61%	-11,22%	11,81%	-4,04%	-9,11%

Datos acumulados 2009/2010

Acumulado Enero-Septiembre Años 2009 y 2010		Número de viajeros			Número de pernoctaciones		
		Total	Residentes en España	Residentes en el extranjero	Total	Residentes en España	Residentes en el extranjero
REGIÓN DE MURCIA	Año 2010	21.443	20.426	1.018	61.805	58.929	2.876
	Año 2009	22.605	21.989	618	79.742	74.050	5.692
Variación año anterior		-5,14%	-7,11%	64,72%	-22,49%	-20,42%	-49,47%
ESPAÑA	Año 2010	2.003.356	1.758.311	245.045	5.995.780	4.905.493	1.090.287
	Año 2009	2.042.773	1.813.450	229.322	6.256.774	5.172.168	1.084.606
Variación año anterior		-1,93%	-3,04%	6,86%	-4,17%	-5,16%	0,52%

Fuente: Encuesta de Ocupación en Alojamientos de Turismo Rural (I.N.E.)

Evolución del número de viajeros



Consejería de Cultura y Turismo
Secretaría General
Unidad de Estudios y Estadística