

Encuesta Ocupación en Alojamientos Rurales 2009-2010

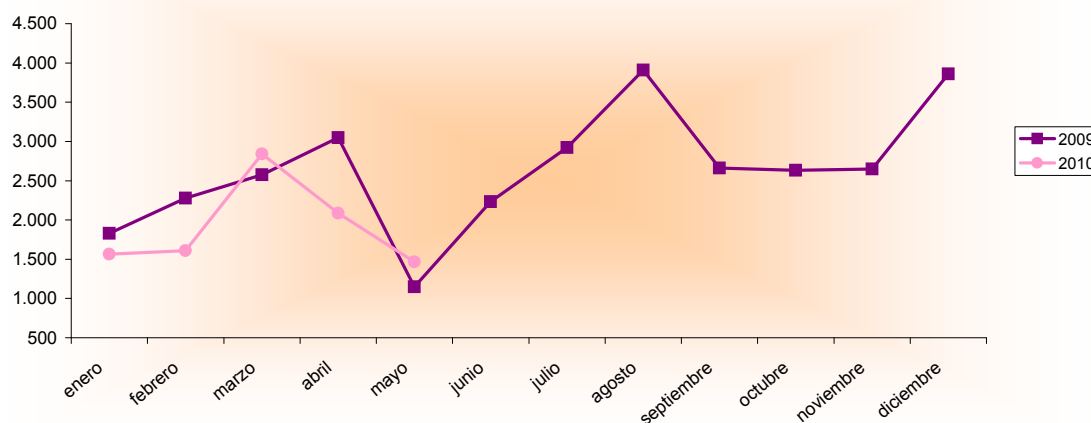
Mayo 2009 - 2010 España - Región de Murcia		Número de viajeros			Número de pernoctaciones			Estancia media	Grado ocupación
		Total	Residentes en España	Residentes en el extranjero	Total	Residentes en España	Residentes en el extranjero		
REGIÓN DE MURCIA	Año 2010	1.468	1.389	80	3.375	3.225	151	2,30	3,97%
	Año 2009	1.150	1.132	18	4.307	3.276	1.031	3,74	5,29%
Variación año anterior		27,65%	22,70%	344,44%	-21,64%	-1,56%	-85,35%	-38,50%	-24,95%
ESPAÑA	Año 2010	221.315	187.405	33.910	482.336	363.046	119.290	2,18	11,61%
	Año 2009	225.275	192.816	32.459	543.040	423.832	119.208	2,41	13,55%
Variación año anterior		-1,76%	-2,81%	4,47%	-11,18%	-14,34%	0,07%	-9,54%	-14,32%

Datos acumulados 2009/2010

Acumulado Enero-Mayo Años 2009 y 2010		Número de viajeros			Número de pernoctaciones		
		Total	Residentes en España	Residentes en el extranjero	Total	Residentes en España	Residentes en el extranjero
REGIÓN DE MURCIA	Año 2010	9.573	9.265	309	21.871	21.106	766
	Año 2009	10.880	10.728	153	32.144	29.819	2.325
Variación año anterior		-12,01%	-13,64%	101,96%	-31,96%	-29,22%	-67,05%
ESPAÑA	Año 2010	905.235	820.416	84.819	2.234.935	1.868.556	366.379
	Año 2009	935.849	847.958	87.891	2.402.334	2.005.654	396.680
Variación año anterior		-3,27%	-3,25%	-3,50%	-6,97%	-6,84%	-7,64%

Fuente: Encuesta de Ocupación en Alojamientos de Turismo Rural (I.N.E.)

Evolución del número de viajeros



Consejería de Cultura y Turismo
Secretaría General
Unidad de Estudios y Estadística