

Encuesta Ocupación Alojamientos Rurales 2008-2009

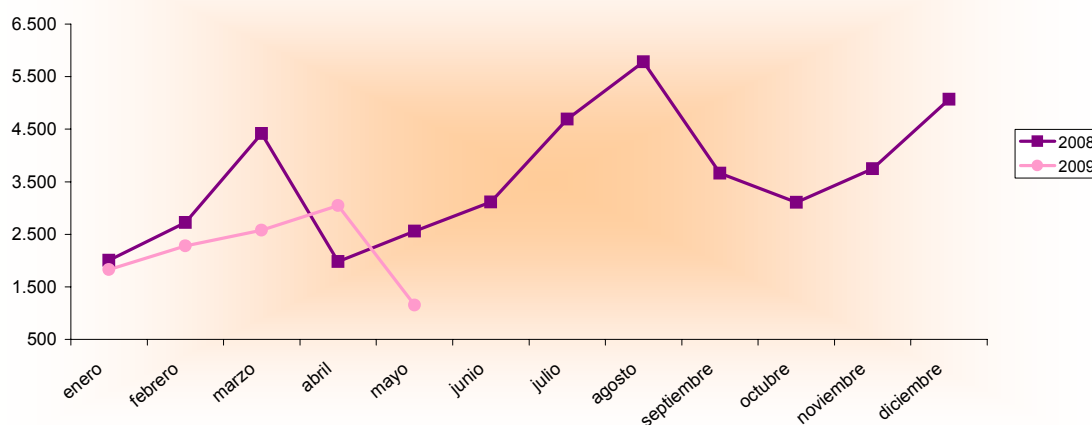
Mayo 2008 - 2009 España - Región de Murcia		Número de viajeros			Número de pernoctaciones			Estancia media	Grado ocupación
		Total	Residentes en España	Residentes en el extranjero	Total	Residentes en España	Residentes en el extranjero		
REGIÓN DE MURCIA	Año 2009	1.150	1.132	18	4.307	3.276	1.031	3,74	5,29%
	Año 2008	2.556	2.447	109	8.029	6.365	1.664	3,14	9,58%
Variación año anterior		-55,01%	-53,74%	-83,49%	-46,36%	-48,53%	-38,04%	19,11%	-44,78%
ESPAÑA	Año 2009	225.275	192.816	32.459	543.040	423.832	119.208	2,41	13,55%
	Año 2008	219.712	188.614	31.098	606.544	481.065	125.479	2,76	16,56%
Variación año anterior		2,53%	2,23%	4,38%	-10,47%	-11,90%	-5,00%	-12,68%	-18,18%

Datos acumulados 2008/2009

Acumulado Enero-Mayo Años 2008 y 2009		Número de viajeros			Número de pernoctaciones		
		Total	Residentes en España	Residentes en el extranjero	Total	Residentes en España	Residentes en el extranjero
REGIÓN DE MURCIA	Año 2009	10.880	10.728	153	32.144	29.819	2.325
	Año 2008	13.679	13.353	326	42.169	40.119	2.050
Variación año anterior		-20,46%	-19,66%	-53,07%	-23,77%	-25,67%	13,41%
ESPAÑA	Año 2009	935.849	847.958	87.891	2.402.334	2.005.654	396.680
	Año 2008	911.165	825.884	85.281	2.426.760	2.003.204	423.556
Variación año anterior		2,71%	2,67%	3,06%	-1,01%	0,12%	-6,35%

Fuente: Encuesta de Ocupación en Alojamientos de Turismo Rural (I.N.E.)

Evolución nº viajeros



Región de Murcia
Consejería de Cultura y Turismo
 Secretaría General
 Unidad de Estudios y Estadística