

Encuesta Ocupación en Alojamientos Rurales 2009-2010

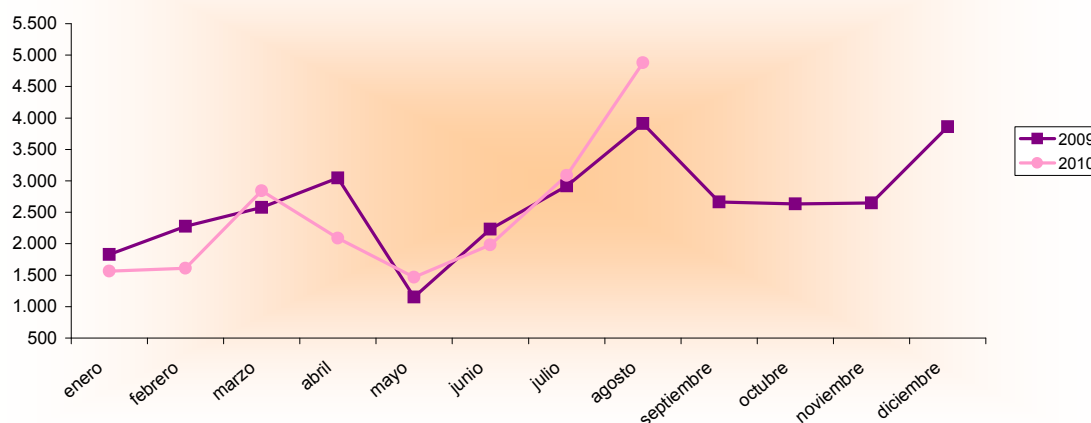
Agosto 2009 - 2010 España - Región de Murcia		Número de viajeros			Número de pernoctaciones			Estancia media	Grado ocupación
		Total	Residentes en España	Residentes en el extranjero	Total	Residentes en España	Residentes en el extranjero		
REGIÓN DE MURCIA	Año 2010	4.879	4.521	358	19.144	18.217	927	3,92	22,92%
	Año 2009	3.910	3.803	107	25.982	25.102	880	6,64	31,08%
Variación año anterior		24,78%	18,88%	234,58%	-26,32%	-27,43%	5,34%	-40,96%	-26,25%
ESPAÑA	Año 2010	363.392	315.112	48.280	1.666.666	1.415.518	251.148	4,59	38,57%
	Año 2009	366.389	323.197	43.192	1.703.480	1.463.436	240.044	4,65	40,69%
Variación año anterior		-0,82%	-2,50%	11,78%	-2,16%	-3,27%	4,63%	-1,29%	-5,21%

Datos acumulados 2009/2010

Acumulado Enero-Agosto Años 2009 y 2010		Número de viajeros			Número de pernoctaciones		
		Total	Residentes en España	Residentes en el extranjero	Total	Residentes en España	Residentes en el extranjero
REGIÓN DE MURCIA	Año 2010	19.522	18.624	899	57.239	54.666	2.573
	Año 2009	19.943	19.418	527	72.114	66.834	5.280
Variación año anterior		-2,11%	-4,09%	70,59%	-20,63%	-18,21%	-51,27%
ESPAÑA	Año 2010	1.777.583	1.569.574	208.009	5.406.834	4.457.506	949.328
	Año 2009	1.811.074	1.611.506	199.567	5.626.118	4.667.586	958.532
Variación año anterior		-1,85%	-2,60%	4,23%	-3,90%	-4,50%	-0,96%

Fuente: Encuesta de Ocupación en Alojamientos de Turismo Rural (I.N.E.)

Evolución del número de viajeros



Consejería de Cultura y Turismo
Secretaría General
Unidad de Estudios y Estadística