

Encuesta Ocupación en Alojamientos Rurales 2010-2011

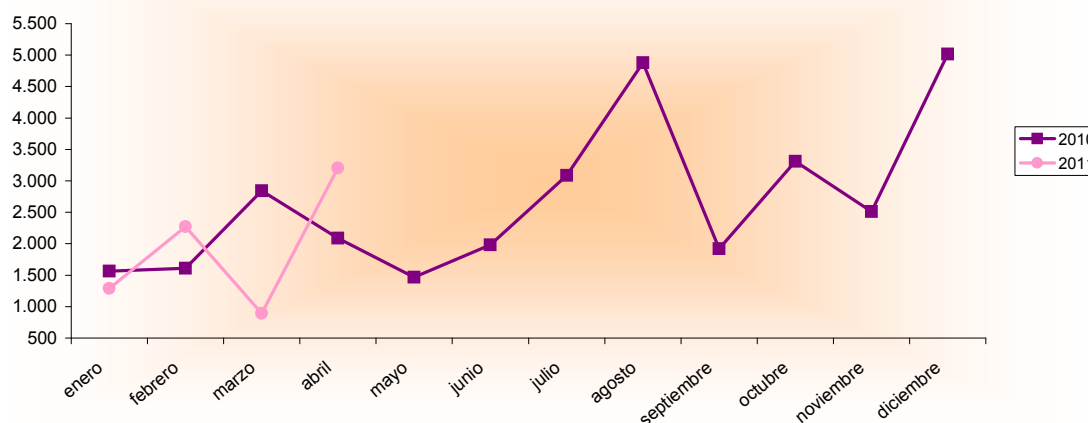
Abril 2010 - 2011 España - Región de Murcia		Número de viajeros			Número de pernoctaciones			Estancia media	Grado ocupación
		Total	Residentes en España	Residentes en el extranjero	Total	Residentes en España	Residentes en el extranjero		
REGIÓN DE MURCIA	Año 2011	3.202	3.167	34	9.641	9.564	77	3,01	10,69%
	Año 2010	2.087	2.034	53	5.477	5.274	203	2,62	6,66%
Variación año anterior		53,43%	55,70%	-35,85%	76,03%	81,34%	-62,07%	14,89%	60,51%
ESPAÑA	Año 2011	275.868	248.098	27.770	736.728	612.791	123.937	2,67	17,41%
	Año 2010	225.903	204.798	21.105	648.886	564.462	84.424	2,87	16,09%
Variación año anterior		22,12%	21,14%	31,58%	13,54%	8,56%	46,80%	-6,97%	8,20%

Datos acumulados 2010/2011

Acumulado Enero-Abril Años 2010 y 2011		Número de viajeros			Número de pernoctaciones		
		Total	Residentes en España	Residentes en el extranjero	Total	Residentes en España	Residentes en el extranjero
REGIÓN DE MURCIA	Año 2011	7.655	7.521	133	19.361	19.152	209
	Año 2010	8.105	7.876	229	18.496	17.881	615
Variación año anterior		-5,55%	-4,51%	-41,92%	4,68%	7,11%	-66,02%
ESPAÑA	Año 2011	680.165	618.127	62.038	1.694.347	1.388.233	306.114
	Año 2010	683.920	633.011	50.909	1.752.599	1.505.510	247.089
Variación año anterior		-0,55%	-2,35%	21,86%	-3,32%	-7,79%	23,89%

Fuente: Encuesta de Ocupación en Alojamientos de Turismo Rural (I.N.E.)

Evolución nº viajeros



Región de Murcia

Consejería de Cultura y Turismo

Secretaría General

Unidad de Estudios y Estadística