

Encuesta Ocupación en Alojamientos Rurales 2009-2010

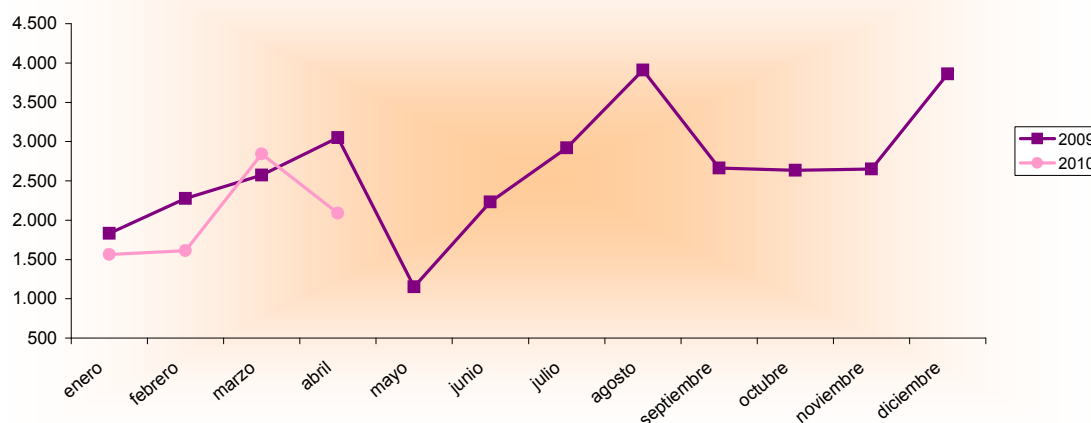
Abril 2009 - 2010 España - Región de Murcia		Número de viajeros			Número de pernoctaciones			Estancia media	Grado ocupación
		Total	Residentes en España	Residentes en el extranjero	Total	Residentes en España	Residentes en el extranjero		
REGIÓN DE MURCIA	Año 2010	2.087	2.034	53	5.477	5.274	203	2,62	6,66%
	Año 2009	3.048	2.980	68	10.769	10.568	201	3,53	13,34%
Variación año anterior		-31,53%	-31,74%	-22,06%	-49,14%	-50,09%	1,00%	-25,78%	-50,07%
ESPAÑA	Año 2010	225.903	204.798	21.105	648.886	564.462	84.424	2,87	16,09%
	Año 2009	283.260	258.251	25.009	804.248	695.759	108.489	2,84	20,82%
Variación año anterior		-20,25%	-20,70%	-15,61%	-19,32%	-18,87%	-22,18%	1,06%	-22,72%

Datos acumulados 2009/2010

Acumulado Enero-Abril Años 2009 y 2010		Número de viajeros			Número de pernoctaciones		
		Total	Residentes en España	Residentes en el extranjero	Total	Residentes en España	Residentes en el extranjero
REGIÓN DE MURCIA	Año 2010	8.105	7.876	229	18.496	17.881	615
	Año 2009	9.730	9.596	135	27.837	26.543	1.294
Variación año anterior		-16,70%	-17,92%	69,63%	-33,56%	-32,63%	-52,47%
ESPAÑA	Año 2010	683.920	633.011	50.909	1.752.599	1.505.510	247.089
	Año 2009	710.574	655.142	55.432	1.859.294	1.581.822	277.472
Variación año anterior		-3,75%	-3,38%	-8,16%	-5,74%	-4,82%	-10,95%

Fuente: Encuesta de Ocupación en Alojamientos de Turismo Rural (I.N.E.)

Evolución nº viajeros



Consejería de Cultura y Turismo
Secretaría General
Unidad de Estudios y Estadística