

Mapa Estrategico de Ruido

DESCRIPCIÓN PLANO

Mapa de Exposición al Ruido.
 Afección de la Carretera RM12
 Situación Actual
 Período Tarde Ltarde (19:00-23:00)
 Zona 6
 Altura del Mapa: 4 m

TABLAS

dB(A)	Ltarde	
	Nº personas expresado en centenas	%
<55	7,0	80,9
55-60	1,3	15,1
60-65	0,3	3,3
65-70	0,1	0,7
70-75	0,0	0,0
>75	0,0	0,0
TOTAL	8,6	100

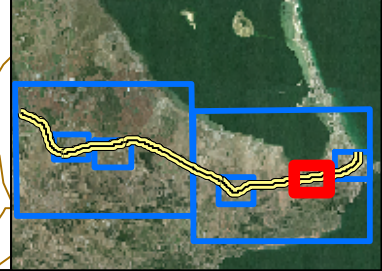
LEYENDA DE OBJETOS

- Carretera
- Edificios
- Edificios Residenciales
- Puentes
- Curvas

NIVELES SONOROS

- <55 dB(A)
- 55-60 dB(A)
- 60-65 dB(A)
- 65-70 dB(A)
- 70-75 dB(A)
- >75 dB(A)

CUADRICULA SITUACIÓN



Dirección:
 C/ Carlos Egea, parc. 13/18,
 Polígono Industrial del Oeste
 30820 Alcantarilla (Murcia)
 Telf:968 901 000

Estibáiz Pinedo
 Fdo. Estibáiz Pinedo(Director Técnico)

Tomás Bernal
 Fdo. Tomás Bernal (Jefe Servicio Tecnológico)

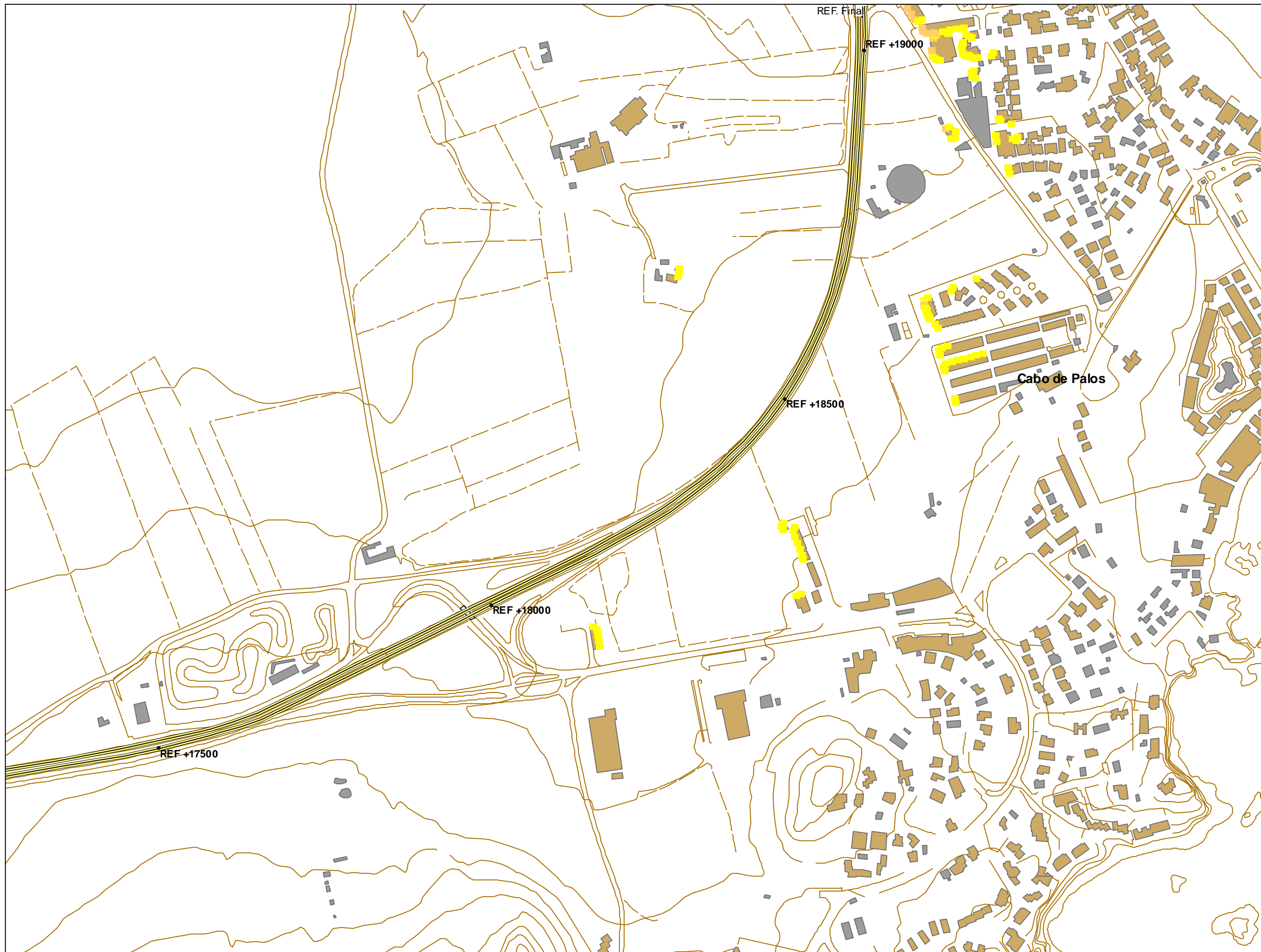
Región de Murcia
 Consejería de Obras Publicas y
 Ordenación del Territorio.
 Dirección General de Carreteras.

ESCALA:
 1:5.000



TÍTULO DEL PROYECTO:
 Elaboración de los Mapas Estratégicos de Ruido
 de las carreteras de la Comunidad Autónoma de
 la Región de Murcia. Carretera RM-12.

FECHA: Febrero 2009
 RM_C_RM12_EX2_6



Mapa Estratégico de Ruido

DESCRIPCIÓN PLANO

Mapa de Exposición al Ruido.
 Afección de la Carretera RM12
 Situación Actual
 Período Tarde Ltarde (19:00-23:00)
 Zona 7
 Altura del Mapa: 4 m

TABLAS

Ltarde		
dB(A)	Nº personas expresado en centenas	
		%
<55	4,7	87,2
55-60	0,6	10,5
60-65	0,1	2,3
65-70	0,0	0,0
70-75	0,0	0,0
>75	0,0	0,0
TOTAL	5,4	100

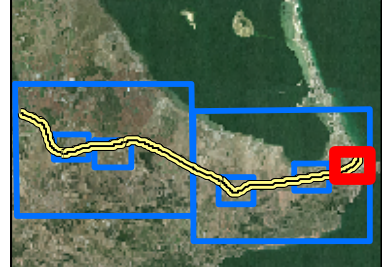
LEYENDA DE OBJETOS

- Carretera
- Edificios
- Edificios Residenciales
- Puentes
- Curvas

NIVELES SONOROS

- <55 dB(A)
- 55-60 dB(A)
- 60-65 dB(A)
- 65-70 dB(A)
- 70-75 dB(A)
- >75 dB(A)

CUADRICULA SITUACIÓN



Dirección:
 C/ Carlos Egea, parc. 13/18,
 Polígono Industrial del Oeste
 30820 Alcantarilla (Murcia)
 Telf:968 901 000

Estibálz Pinedo
 Fdo. Estibálz Pinedo(Director Técnico)

Tomás Bernal
 Fdo. Tomás Bernal (Jefe Servicio Tecnológico)

Región de Murcia
 Consejería de Obras Publicas y
 Ordenación del Territorio.
 Dirección General de Carreteras.

ESCALA:
 1:5.000



TÍTULO DEL PROYECTO:
 Elaboración de los Mapas Estratégicos de Ruido
 de las carreteras de la Comunidad Autónoma de
 la Región de Murcia. Carretera RM-12.

FECHA: Febrero 2009
 RM_C_RM12_EX2_7



Mapa Estrategico de Ruido

DESCRIPCIÓN PLANO

Mapa de Exposición al Ruido.
 Afección de la Carretera RM12
 Situación Actual
 Período Noche Lnoche (23:00-07:00)
 Zona 1
 Altura del Mapa: 4 m

TABLAS

dB(A)	Lnoche	
	Nº personas expresado en centenas	%
<50	68,9	95,5
50-55	3,3	4,5
55-60	0,0	0,0
60-65	0,0	0,0
65-70	0,0	0,0
>70	0,0	0,0
TOTAL	72,1	100

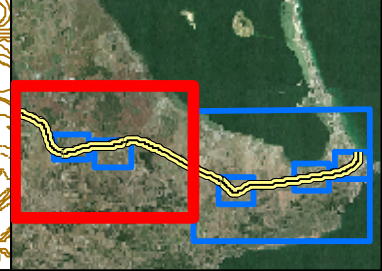
LEYENDA DE OBJETOS

- Carretera
- Edificios
- Edificios Residenciales
- Puentes
- Curvas

NIVELES SONOROS

- <math><50\text{ dB(A)}</math>
- 50-55 dB(A)
- 55-60 dB(A)
- 60 -65 dB(A)
- 65-70 dB(A)
- >70 dB(A)

CUADRICULA SITUACIÓN



Dirección:
 C/ Carlos Egea, parc. 13/18,
 Polígono Industrial del Oeste
 30820 Alcantarilla (Murcia)
 Telf:968 901 000

E. Pinedo
 Fdo. Estíbalz Pinedo(Director Técnico)

T. Bernal
 Fdo. Tomás Bernal (Jefe Servicio Tecnológico)

Región de Murcia
 Consejería de Obras Publicas y
 Ordenación del Territorio.
 Dirección General de Carreteras.

ESCALA:
 1:25.000

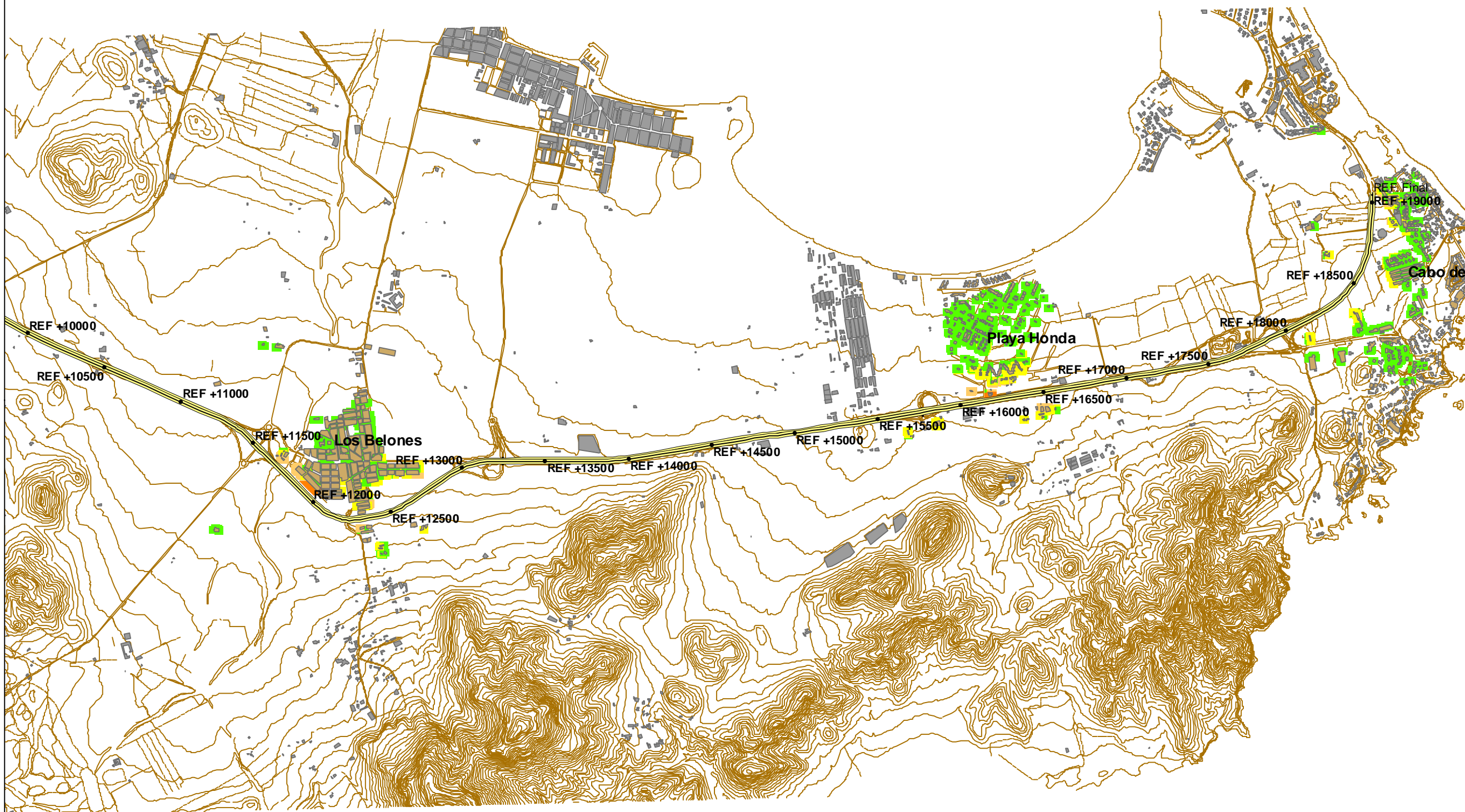


TÍTULO DEL PROYECTO:
 Elaboración de los Mapas Estrategicos de Ruido
 de las carreteras de la Comunidad Autonoma de
 la Región de Murcia. Carretera RM-12.

FECHA: Febrero 2009
 RM_C_RM12_EX3_1

DESCRIPCIÓN PLANO

Mapa de Exposición al Ruido.
 Afección de la Carretera RM12
 Situación Actual
 Período Noche Lnoche (23:00-07:00)
 Zona 2
 Altura del Mapa: 4 m



TABLAS

Lnoche		
dB(A)	Nº personas expresado en centenas	
		%
<50	28,5	73,2
50-55	7,9	20,3
55-60	2,4	6,1
60-65	0,1	0,4
65-70	0,0	0,0
>70	0,0	0,0
TOTAL	38,9	100

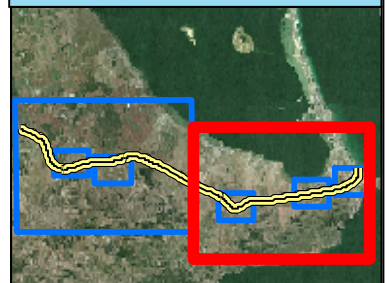
LEYENDA DE OBJETOS

- Carretera
- Edificios
- Edificios Residenciales
- Puentes
- Curvas

NIVELES SONOROS

- <50 dB(A)
- 50-55 dB(A)
- 55-60 dB(A)
- 60 -65 dB(A)
- 65-70 dB(A)
- >70 dB(A)

CUADRICULA SITUACIÓN



Dirección:
 C/ Carlos Egea, parc. 13/18,
 Polígono Industrial del Oeste
 30820 Alcantarilla (Murcia)
 Telf:968 901 000

E. Pinedo

Fdo. Estibalz Pinedo(Director Técnico) Fdo. Tomás Bernal (Jefe Servicio Tecnológico)

[Signature]

Región de Murcia
 Consejería de Obras Publicas y
 Ordenación del Territorio.
 Dirección General de Carreteras.

ESCALA:
 1:25.000



TÍTULO DEL PROYECTO:
 Elaboración de los Mapas Estrategicos de Ruido
 de las carreteras de la Comunidad Autonoma de
 la Región de Murcia. Carretera RM-12.

FECHA: Febrero 2009

RM_C_RM12_EX3_2



Mapa Estrategico de Ruido

DESCRIPCIÓN PLANO

Mapa de Exposición al Ruido.
 Afección de la Carretera RM12
 Situación Actual
 Período Noche Lnoche (23:00-07:00)
 Zona 3
 Altura del Mapa: 4 m

TABLAS

dB(A)	Lnoche	
	Nº personas expresado en centenas	%
<50	28,2	89,7
50-55	3,2	10,3
55-60	0,0	0,0
60-65	0,0	0,0
65-70	0,0	0,0
>70	0,0	0,0
TOTAL	31,5	100

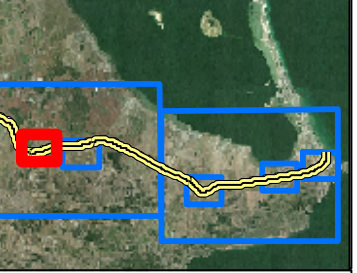
LEYENDA DE OBJETOS

- Carretera
- Edificios
- Edificios Residenciales
- Puentes
- Curvas

NIVELES SONOROS

- <50 dB(A)
- 50-55 dB(A)
- 55-60 dB(A)
- 60 -65 dB(A)
- 65-70 dB(A)
- >70 dB(A)

CUADRICULA SITUACIÓN



Dirección:
 C/ Carlos Egea, parc. 13/18,
 Polígono Industrial del Oeste
 30820 Alcantarilla (Murcia)
 Telf:968 901 000

Estibáliz Pinedo
 Fdo. Estibáliz Pinedo(Director Técnico)

Tomás Bernal
 Fdo. Tomás Bernal (Jefe Servicio Tecnológico)

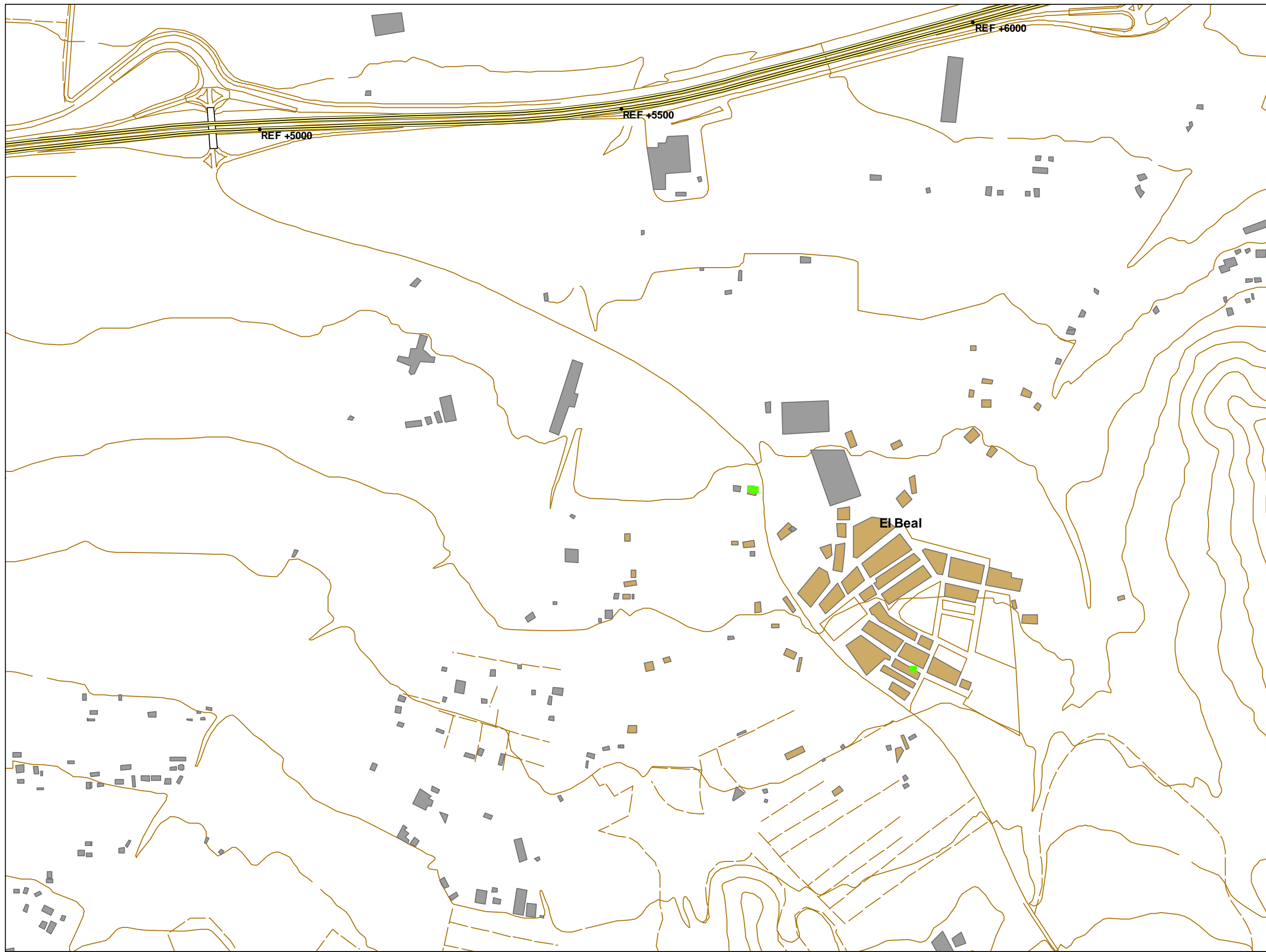
Región de Murcia
 Consejería de Obras Publicas y
 Ordenación del Territorio.
 Dirección General de Carreteras.

ESCALA:
 1:5.000



TÍTULO DEL PROYECTO:
 Elaboración de los Mapas Estrategicos de Ruido
 de las carreteras de la Comunidad Autonoma de
 la Región de Murcia. Carretera RM-12.

FECHA: Febrero 2009
 RM_C_RM12_EX3_3



Mapa Estrategico de Ruido

DESCRIPCIÓN PLANO

Mapa de Exposición al Ruido.
 Afección de la Carretera RM12
 Situación Actual
 Período Noche Lnoche (23:00-07:00)
 Zona 4
 Altura del Mapa: 4 m

TABLAS

Lnoche		
dB(A)	Nº personas expresado en centenas	
		%
<50	2,9	100,0
50-55	0,0	0,0
55-60	0,0	0,0
60-65	0,0	0,0
65-70	0,0	0,0
>70	0,0	0,0
TOTAL	2,9	100

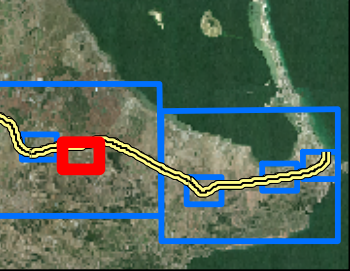
LEYENDA DE OBJETOS

- Carretera
- Edificios
- Edificios Residenciales
- Puentes
- Curvas

NIVELES SONOROS

- <50 dB(A)
- 50-55 dB(A)
- 55-60 dB(A)
- 60 -65 dB(A)
- 65-70 dB(A)
- >70 dB(A)

CUADRICULA SITUACIÓN



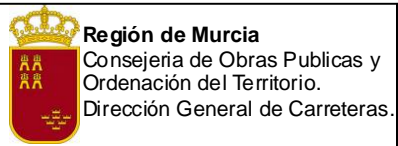
Dirección:
 C/ Carlos Egea, parc. 13/18,
 Polígono Industrial del Oeste
 30820 Alcantarilla (Murcia)
 Telf:968 901 000

Estibalz Pinedo

Fdo. Estibalz Pinedo(Director Técnico)

Tomás Bernal

Fdo. Tomás Bernal (Jefe Servicio Tecnológico)



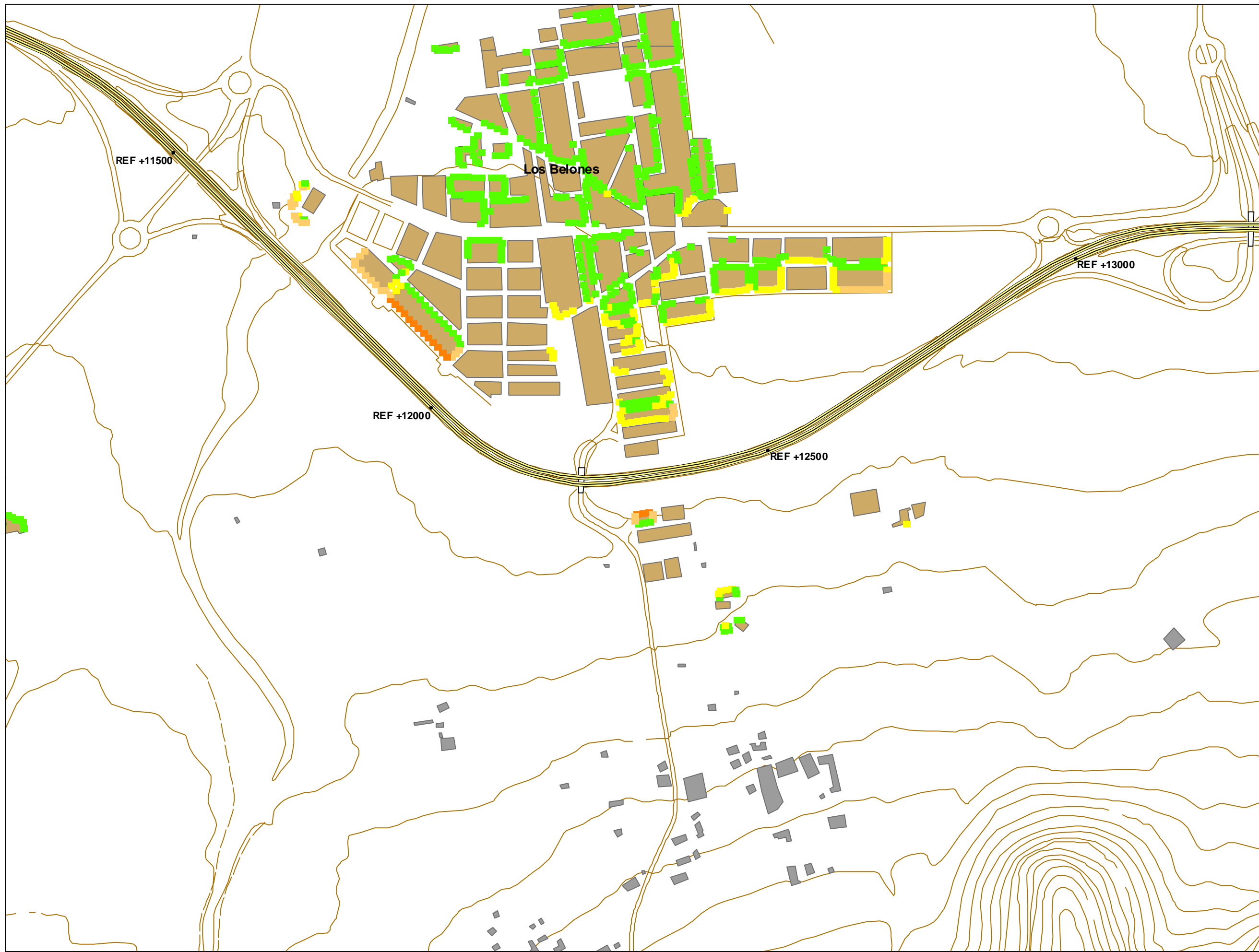
ESCALA:
 1:5.000



TÍTULO DEL PROYECTO:
 Elaboración de los Mapas Estratégicos de Ruido de las carreteras de la Comunidad Autónoma de la Región de Murcia. Carretera RM-12.

FECHA: Febrero 2009

RM_C_RM12_EX3_4



Mapa Estrategico de Ruido

DESCRIPCIÓN PLANO

Mapa de Exposición al Ruido.

Afección de la Carretera RM12

Situación Actual

Período Noche Lnoche (23:00-07:00)

Zona 5

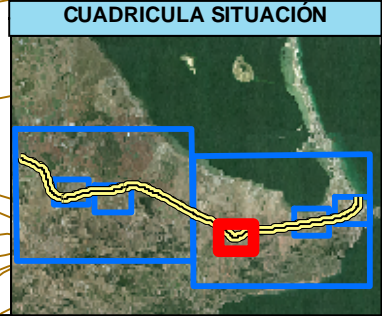
Altura del Mapa: 4 m

TABLAS

dB(A)	Lnoche	
	Nº personas expresado en centenas	%
<50	11,8	59,6
50-55	5,8	29,2
55-60	2,1	10,8
60-65	0,1	0,4
65-70	0,0	0,0
>70	0,0	0,0
TOTAL	19,9	100

- LEYENDA DE OBJETOS**
- Carretera
 - Edificios
 - Edificios Residenciales
 - Puentes
 - Curvas

- NIVELES SONOROS**
- <50 dB(A)
 - 50-55 dB(A)
 - 55-60 dB(A)
 - 60 -65 dB(A)
 - 65-70 dB(A)
 - >70 dB(A)



Dirección:
C/ Carlos Egea, parc. 13/18,
Polígono Industrial del Oeste
30820 Alcantarilla (Murcia)
Telf:968 901 000

E. Pinedo
Fdo. Estibalz Pinedo(Director Técnico)

Tomás Bernal
Fdo. Tomás Bernal (Jefe Servicio Tecnológico)

Región de Murcia
Consejería de Obras Publicas y
Ordenación del Territorio.
Dirección General de Carreteras.

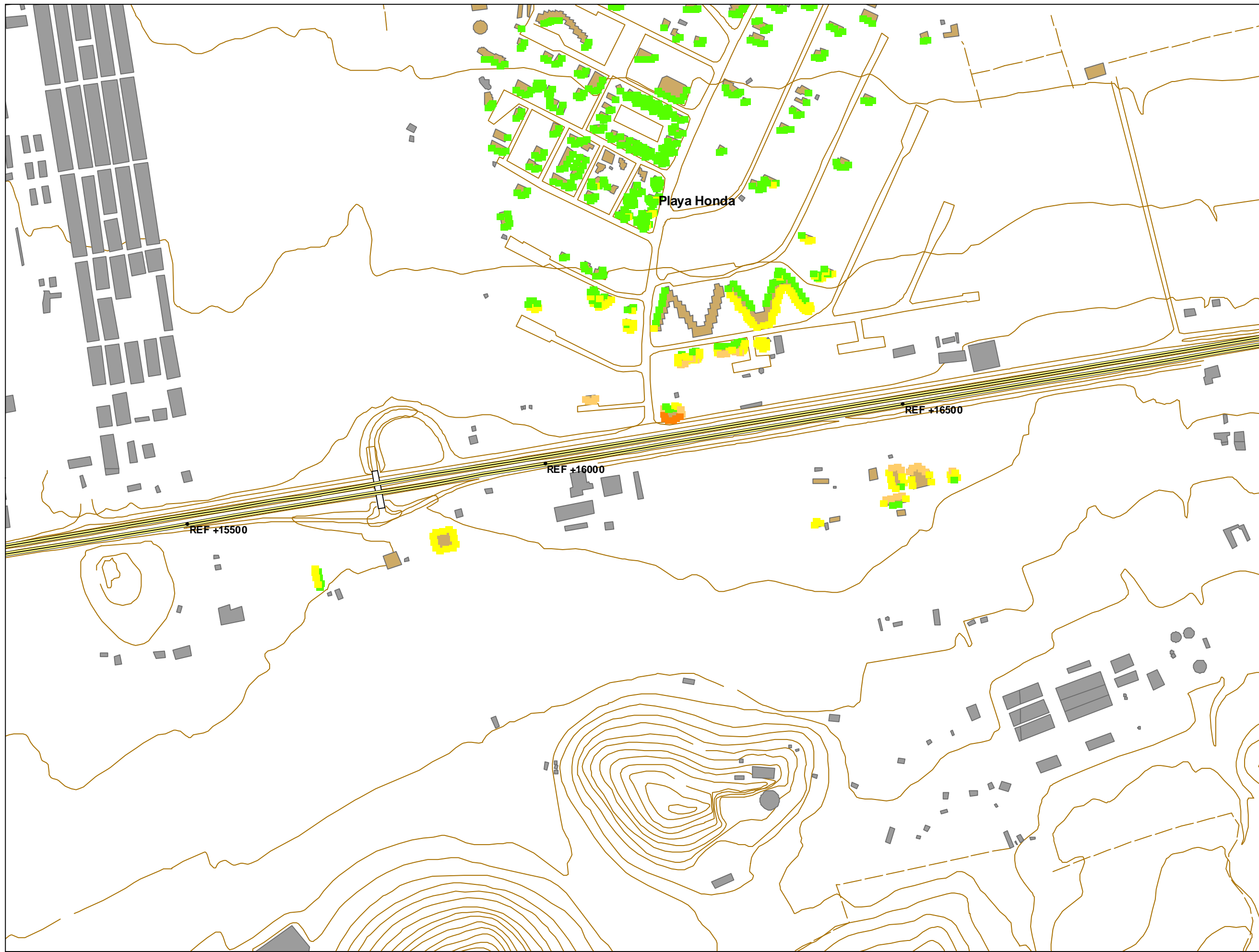
ESCALA:
1:5.000



TÍTULO DEL PROYECTO:
Elaboración de los Mapas Estrategicos de Ruido
de las carreteras de la Comunidad Autonoma de
la Región de Murcia. Carretera RM-12.

FECHA: Febrero 2009

RM_C_RM12_EX3_5



Mapa Estrategico de Ruido

DESCRIPCIÓN PLANO

Mapa de Exposición al Ruido.
 Afección de la Carretera RM12
 Situación Actual
 Período Noche Lnoche (23:00-07:00)
 Zona 6
 Altura del Mapa: 4 m

TABLAS

Lnoche		
dB(A)	Nº personas expresado en centenas	
		%
<50	7,0	80,7
50-55	1,4	16,0
55-60	0,2	2,6
60-65	0,1	0,7
65-70	0,0	0,0
>70	0,0	0,0
TOTAL	8,6	100

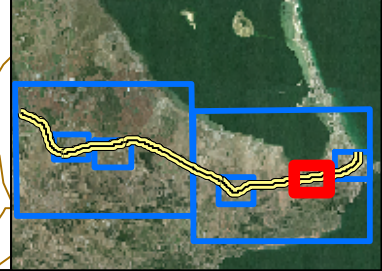
LEYENDA DE OBJETOS

- Carretera
- Edificios
- Edificios Residenciales
- Puentes
- Curvas

NIVELES SONOROS

- <50 dB(A)
- 50-55 dB(A)
- 55-60 dB(A)
- 60-65 dB(A)
- 65-70 dB(A)
- >70 dB(A)

CUADRICULA SITUACIÓN



Dirección:
 C/ Carlos Egea, parc. 13/18,
 Polígono Industrial del Oeste
 30820 Alcantarilla (Murcia)
 Telf:968 901 000

E. Pinedo
 Fdo. Estíbalz Pinedo(Director Técnico)

T. Bernal
 Fdo. Tomás Bernal (Jefe Servicio Tecnológico)

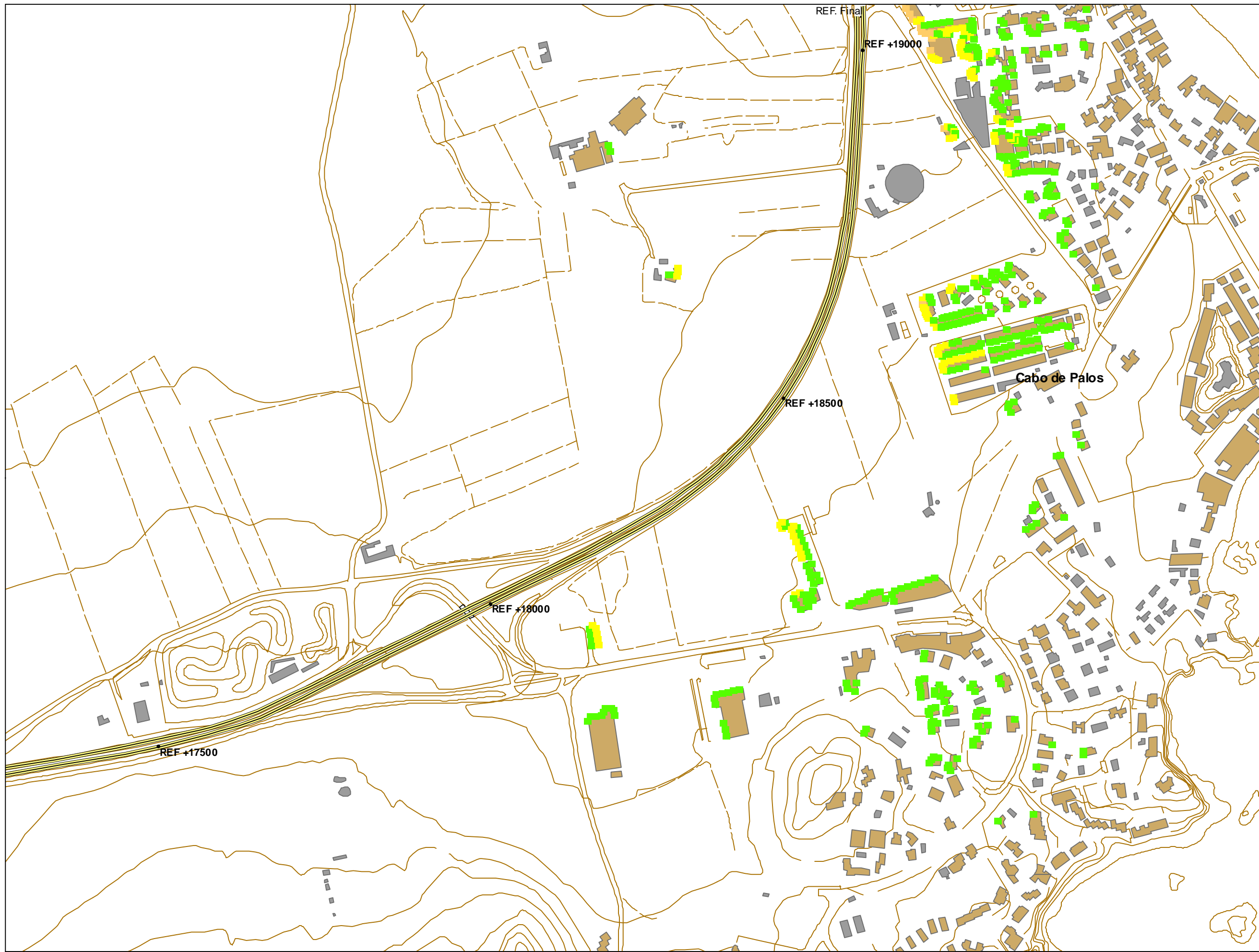
Región de Murcia
 Consejería de Obras Publicas y
 Ordenación del Territorio.
 Dirección General de Carreteras.

ESCALA:
 1:5.000



TÍTULO DEL PROYECTO:
 Elaboración de los Mapas Estratégicos de Ruido
 de las carreteras de la Comunidad Autónoma de
 la Región de Murcia. Carretera RM-12.

FECHA: Febrero 2009
 RM_C_RM12_EX3_6



Mapa Estratégico de Ruido

DESCRIPCIÓN PLANO

Mapa de Exposición al Ruido.
 Afección de la Carretera RM12
 Situación Actual
 Período Noche Lnoche (23:00-07:00)
 Zona 7
 Altura del Mapa: 4 m

TABLAS

Lnoche		
dB(A)	Nº personas expresado en centenas	
	expresado en centenas	%
<50	4,7	87,2
50-55	0,7	12,4
55-60	0,0	0,4
60-65	0,0	0,0
65-70	0,0	0,0
>70	0,0	0,0
TOTAL	5,4	100

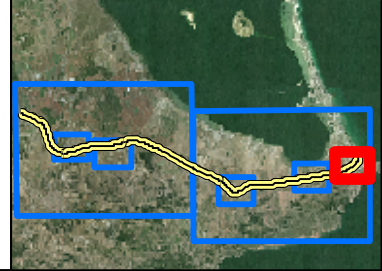
LEYENDA DE OBJETOS

- Carretera
- Edificios
- Edificios Residenciales
- Puentes
- Curvas

NIVELES SONOROS

- <50 dB(A)
- 50-55 dB(A)
- 55-60 dB(A)
- 60 -65 dB(A)
- 65-70 dB(A)
- >70 dB(A)

CUADRICULA SITUACIÓN



Dirección:
 C/ Carlos Egea, parc. 13/18,
 Polígono Industrial del Oeste
 30820 Alcantarilla (Murcia)
 Telf:968 901 000

Estibálz Pinedo
 Fdo. Estibálz Pinedo(Director Técnico)

Tomás Bernal
 Fdo. Tomás Bernal (Jefe Servicio Tecnológico)

Región de Murcia
 Consejería de Obras Publicas y
 Ordenación del Territorio.
 Dirección General de Carreteras.

ESCALA:
 1:5.000



TÍTULO DEL PROYECTO:
 Elaboración de los Mapas Estratégicos de Ruido
 de las carreteras de la Comunidad Autónoma de
 la Región de Murcia. Carretera RM-12.

FECHA: Febrero 2009
 RM_C_RM12_EX3_7

DESCRIPCIÓN PLANO

Mapa de Exposición al Ruido.

Afección de la Carretera RM12

Situación Actual

Período 24 horas Lden (00:00-24:00)


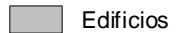

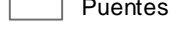

Zona 1

Altura del Mapa: 4 m


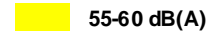
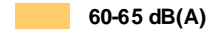
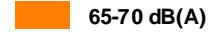
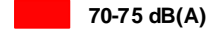
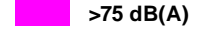
TABLAS

dB(A)	Lden	
	Nº personas expresado en centenas	%
<55	56,9	78,8
55-60	13,5	18,7
60-65	1,8	2,5
65-70	0,0	0,0
70-75	0,0	0,0
>75	0,0	0,0
TOTAL	72,1	100

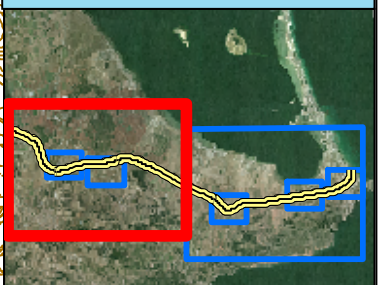
LEYENDA DE OBJETOS

-  Carretera
-  Edificios
-  Edificios Residenciales
-  Puentes
-  Curvas

NIVELES SONOROS

-  <55 dB(A)
-  55-60 dB(A)
-  60-65 dB(A)
-  65-70 dB(A)
-  70-75 dB(A)
-  >75 dB(A)

CUADRICULA SITUACIÓN



Dirección:
C/ Carlos Egea, parc. 13/18,
Polígono Industrial del Oeste
30820 Alcantarilla (Murcia)
Telf:968 901 000

E. Pinedo

Fdo. Estibalz Pinedo(Director Técnico) Fdo. Tomás Bernal (Jefe Servicio Tecnológico)

T. Bernal



Región de Murcia
Consejería de Obras Publicas y
Ordenación del Territorio.
Dirección General de Carreteras.

ESCALA:
1:25.000



TÍTULO DEL PROYECTO:
Elaboración de los Mapas Estratégicos de Ruido
de las carreteras de la Comunidad Autónoma de
la Región de Murcia. Carretera RM-12.

FECHA: Febrero 2009

RM_C_RM12_EX4_1

DESCRIPCIÓN PLANO

Mapa de Exposición al Ruido.

Afección de la Carretera RM12

Situación Actual

Período 24 horas Lden (00:00-24:00)






Zona 2

Altura del Mapa: 4 m


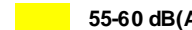



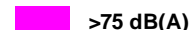
TABLAS

dB(A)	Lden	
	Nº personas expresado en centenas	%
<55	19,3	49,6
55-60	13,6	35,0
60-65	4,4	11,2
65-70	1,5	4,0
70-75	0,1	0,2
>75	0,0	0,0
TOTAL	38,9	100

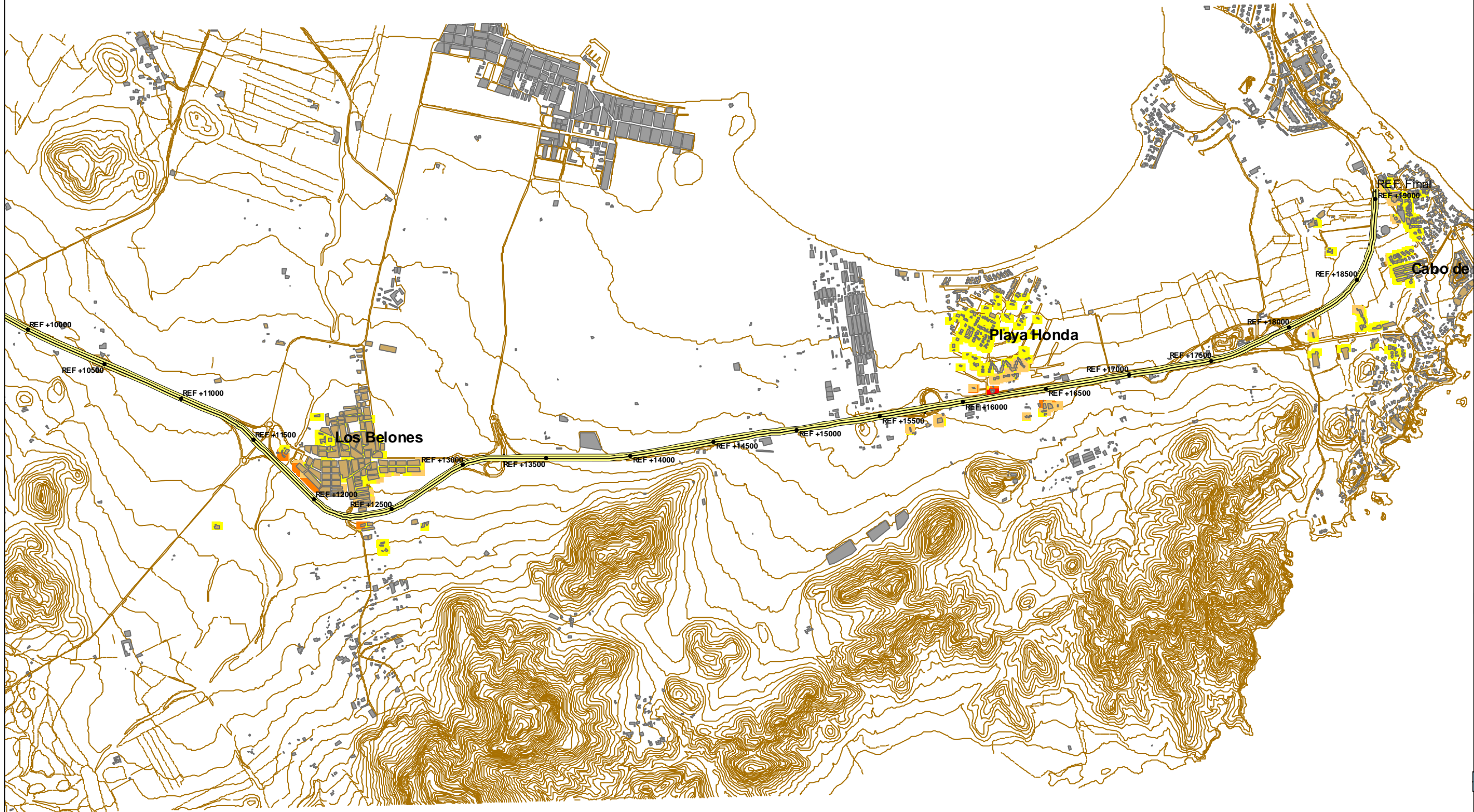
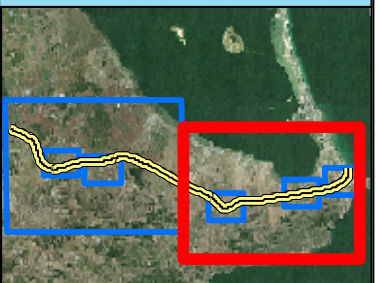
LEYENDA DE OBJETOS

-  Carretera
-  Edificios
-  Edificios Residenciales
-  Puentes
-  Curvas

NIVELES SONOROS

-  <55 dB(A)
-  55-60 dB(A)
-  60-65 dB(A)
-  65-70 dB(A)
-  70-75 dB(A)
-  >75 dB(A)

CUADRICULA SITUACIÓN



Dirección:
C/ Carlos Egea, parc. 13/18,
Polígono Industrial del Oeste
30820 Alcantarilla (Murcia)
Telf:968 901 000

Estibálz Pinedo

Fdo. Estibálz Pinedo(Director Técnico) Fdo. Tomás Bernal (Jefe Servicio Tecnológico)

Tomás Bernal



Región de Murcia
Consejería de Obras Publicas y
Ordenación del Territorio.
Dirección General de Carreteras.

ESCALA:
1:25.000



TÍTULO DEL PROYECTO:
Elaboración de los Mapas Estrategicos de Ruido
de las carreteras de la Comunidad Autonoma de
la Región de Murcia. Carretera RM-12.

FECHA: Febrero 2009

RM_C_RM12_EX4_2



Mapa Estrategico de Ruido

DESCRIPCIÓN PLANO

Mapa de Exposición al Ruido.

Afección de la Carretera RM12

Situación Actual

Período 24 horas Lden (00:00-24:00)

Zona 3

Altura del Mapa: 4 m

TABLAS

dB(A)	Lden	
	Nº personas expresado en centenas	%
<55	16,5	52,3
55-60	13,2	42,1
60-65	1,8	5,7
65-70	0,0	0,0
70-75	0,0	0,0
>75	0,0	0,0
TOTAL	31,5	100

- LEYENDA DE OBJETOS**
- Carretera
 - Edificios
 - Edificios Residenciales
 - Puentes
 - Curvas

- NIVELES SONOROS**
- <55 dB(A)
 - 55-60 dB(A)
 - 60-65 dB(A)
 - 65-70 dB(A)
 - 70-75 dB(A)
 - >75 dB(A)



Dirección:
C/ Carlos Egea, parc. 13/18,
Polígono Industrial del Oeste
30820 Alcantarilla (Murcia)
Telf:968 901 000

Estibalz Pinedo

Fdo. Estibalz Pinedo(Director Técnico)

Tomás Bernal

Fdo. Tomás Bernal (Jefe Servicio Tecnológico)

Región de Murcia
Consejería de Obras Publicas y
Ordenación del Territorio.
Dirección General de Carreteras.

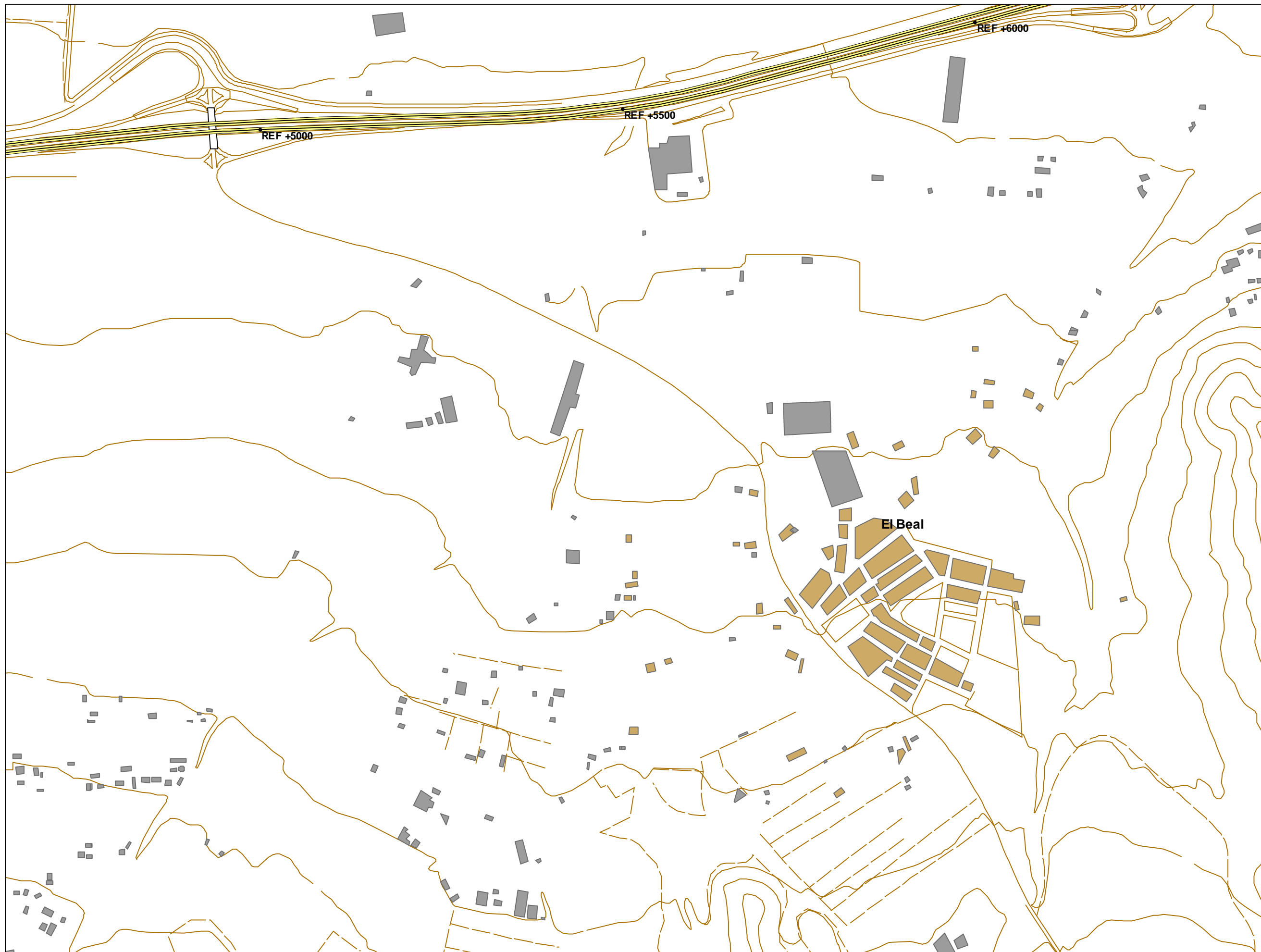
ESCALA:
1:5.000



TÍTULO DEL PROYECTO:
Elaboración de los Mapas Estrategicos de Ruido
de las carreteras de la Comunidad Autonoma de
la Región de Murcia. Carretera RM-12.

FECHA: Febrero 2009

RM_C_RM12_EX4_3



Mapa Estrategico de Ruido

DESCRIPCIÓN PLANO

Mapa de Exposición al Ruido.
 Afección de la Carretera RM12
 Situación Actual
 Período 24 horas Lden (00:00-24:00)
 Zona 4
 Altura del Mapa: 4 m

TABLAS

dB(A)	Lden	
	Nº personas expresado en centenas	%
<55	2,9	100,0
55-60	0,0	0,0
60-65	0,0	0,0
65-70	0,0	0,0
70-75	0,0	0,0
>75	0,0	0,0
TOTAL	2,9	100

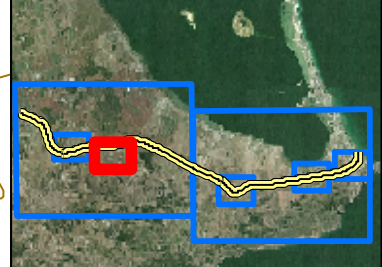
LEYENDA DE OBJETOS

- Carretera
- Edificios
- Edificios Residenciales
- Puentes
- Curvas

NIVELES SONOROS

- <55 dB(A)
- 55-60 dB(A)
- 60-65 dB(A)
- 65-70 dB(A)
- 70-75 dB(A)
- >75 dB(A)

CUADRICULA SITUACIÓN



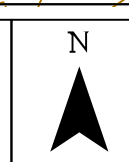
Dirección:
 C/ Carlos Egea, parc. 13/18,
 Polígono Industrial del Oeste
 30820 Alcantarilla (Murcia)
 Telf:968 901 000

Estibáiz Pinedo
 Fdo. Estibáiz Pinedo(Director Técnico)

Tomás Bernal
 Fdo. Tomás Bernal (Jefe Servicio Tecnológico)

Región de Murcia
 Consejería de Obras Publicas y
 Ordenación del Territorio.
 Dirección General de Carreteras.

ESCALA:
 1:5.000



TÍTULO DEL PROYECTO:
 Elaboración de los Mapas Estratégicos de Ruido
 de las carreteras de la Comunidad Autónoma de
 la Región de Murcia. Carretera RM-12.

FECHA: Febrero 2009
 RM_C_RM12_EX4_4

Mapa Estrategico de Ruido


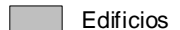



DESCRIPCIÓN PLANO

Mapa de Exposición al Ruido.
 Afección de la Carretera RM12
 Situación Actual
 Período 24 horas Lden (00:00-24:00)
 Zona 5
 Altura del Mapa: 4 m

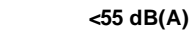
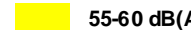

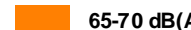
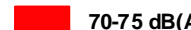
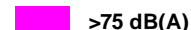
TABLAS

dB(A)	Lden	
	Nº personas expresado en centenas	%
<55	5,2	26,2
55-60	10,0	50,2
60-65	3,3	16,6
65-70	1,4	7,0
70-75	0,0	0,0
>75	0,0	0,0
TOTAL	19,9	100

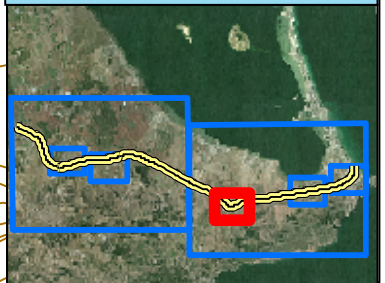
LEYENDA DE OBJETOS

-  Carretera
-  Edificios
-  Edificios Residenciales
-  Puentes
-  Curvas

NIVELES SONOROS

-  <55 dB(A)
-  55-60 dB(A)
-  60-65 dB(A)
-  65-70 dB(A)
-  70-75 dB(A)
-  >75 dB(A)

CUADRICULA SITUACIÓN

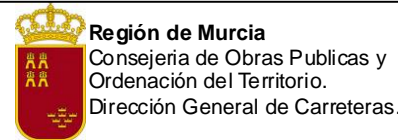


Dirección:
 C/ Carlos Egea, parc. 13/18,
 Polígono Industrial del Oeste
 30820 Alcantarilla (Murcia)
 Telf:968 901 000

E. Pinedo

Fdo. Estibalz Pinedo(Director Técnico) Fdo. Tomás Bernal (Jefe Servicio Tecnológico)

T. Bernal



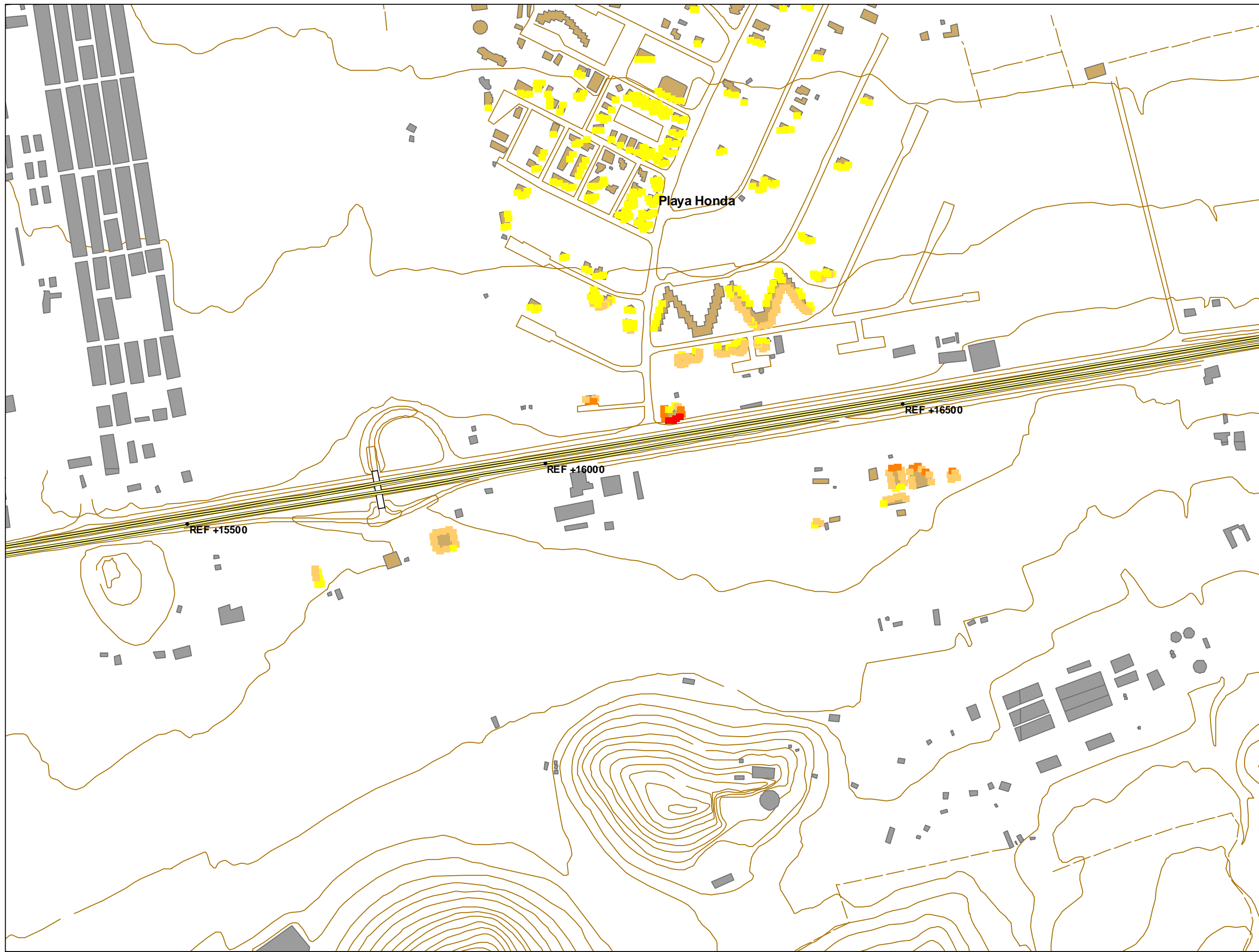
ESCALA:
 1:5.000



TÍTULO DEL PROYECTO:
 Elaboración de los Mapas Estratégicos de Ruido
 de las carreteras de la Comunidad Autónoma de
 la Región de Murcia. Carretera RM-12.

FECHA: Febrero 2009

RM_C_RM12_EX4_5



Mapa Estratégico de Ruido

DESCRIPCIÓN PLANO

Mapa de Exposición al Ruido.
 Afección de la Carretera RM12
 Situación Actual
 Período 24 horas Lden (00:00-24:00)
 Zona 6
 Altura del Mapa: 4 m

TABLAS

dB(A)	Lden	
	Nº personas expresado en centenas	%
<55	5,3	61,9
55-60	2,3	26,3
60-65	0,8	9,2
65-70	0,2	1,8
70-75	0,1	0,7
>75	0,0	0,0
TOTAL	8,6	100

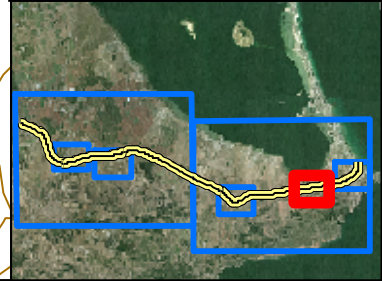
LEYENDA DE OBJETOS

- Carretera
- Edificios
- Edificios Residenciales
- Puentes
- Curvas

NIVELES SONOROS

- <55 dB(A)
- 55-60 dB(A)
- 60-65 dB(A)
- 65-70 dB(A)
- 70-75 dB(A)
- >75 dB(A)

CUADRICULA SITUACIÓN



Dirección:
 C/ Carlos Egea, parc. 13/18,
 Polígono Industrial del Oeste
 30820 Alcantarilla (Murcia)
 Telf:968 901 000

Estibáliz Pinedo
 Fdo. Estibáliz Pinedo(Director Técnico)

Tomás Bernal
 Fdo. Tomás Bernal (Jefe Servicio Tecnológico)

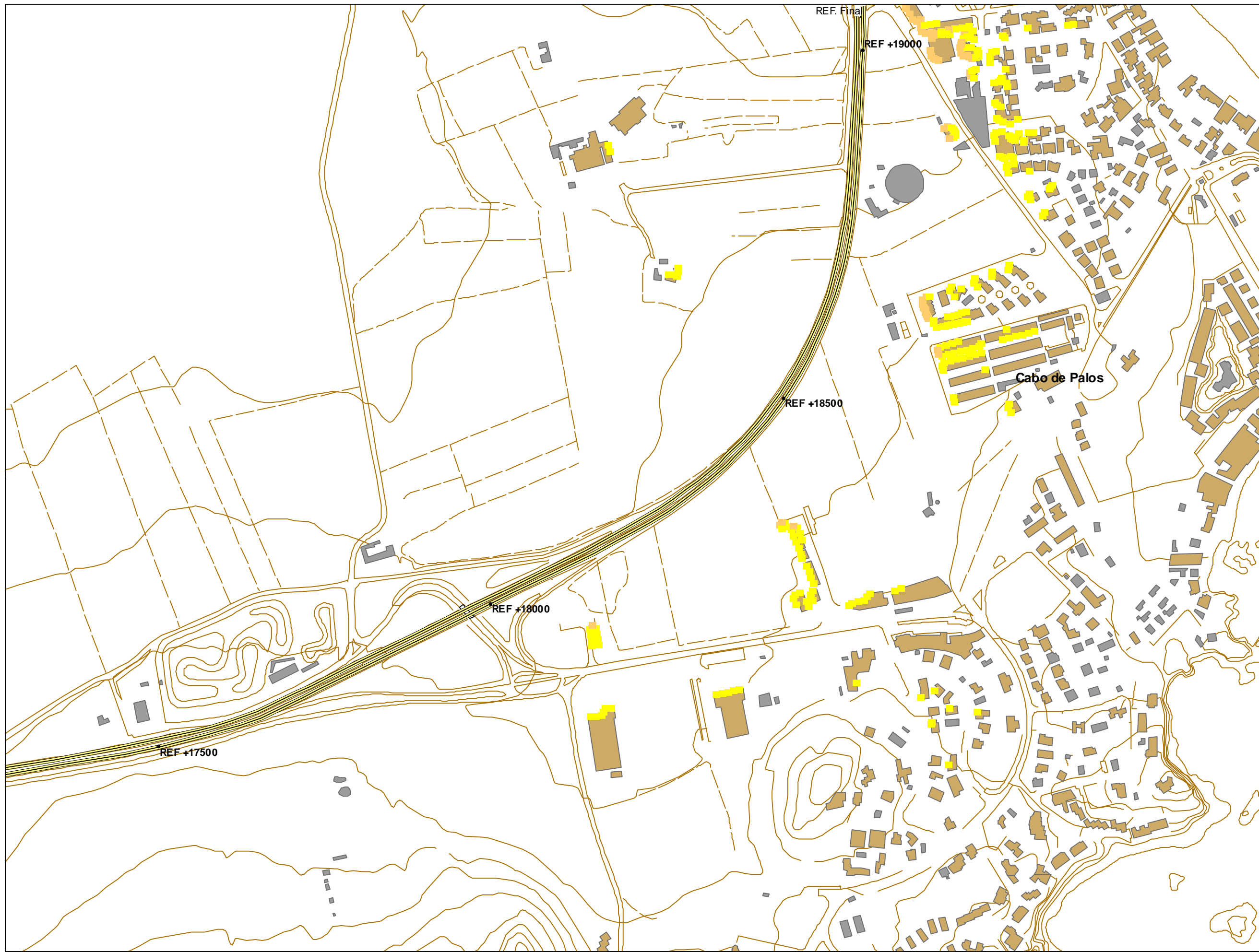
Región de Murcia
 Consejería de Obras Públicas y
 Ordenación del Territorio.
 Dirección General de Carreteras.

ESCALA:
 1:5.000



TÍTULO DEL PROYECTO:
 Elaboración de los Mapas Estratégicos de Ruido
 de las carreteras de la Comunidad Autónoma de
 la Región de Murcia. Carretera RM-12.

FECHA: Febrero 2009
 RM_C_RM12_EX4_6



Mapa Estratégico de Ruido

DESCRIPCIÓN PLANO

Mapa de Exposición al Ruido.
 Afección de la Carretera RM12
 Situación Actual
 Período 24 horas Lden (00:00-24:00)
 Zona 7
 Altura del Mapa: 4 m

TABLAS

dB(A)	Lden	
	Nº personas expresado en centenas	%
<55	3,7	69,7
55-60	1,4	25,9
60-65	0,2	4,5
65-70	0,0	0,0
70-75	0,0	0,0
>75	0,0	0,0
TOTAL	5,4	100

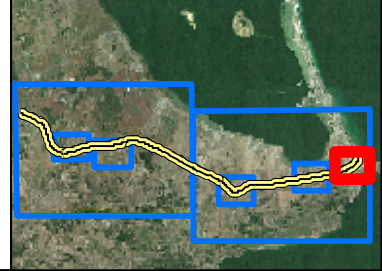
LEYENDA DE OBJETOS

- Carretera
- Edificios
- Edificios Residenciales
- Puentes
- Curvas

NIVELES SONOROS

- <55 dB(A)
- 55-60 dB(A)
- 60-65 dB(A)
- 65-70 dB(A)
- 70-75 dB(A)
- >75 dB(A)

CUADRICULA SITUACIÓN



Dirección:
 C/ Carlos Egea, parc. 13/18,
 Polígono Industrial del Oeste
 30820 Alcantarilla (Murcia)
 Telf:968 901 000

Estibálz Pinedo
 Fdo. Estibálz Pinedo(Director Técnico)

Tomás Bernal
 Fdo. Tomás Bernal (Jefe Servicio Tecnológico)

Región de Murcia
 Consejería de Obras Publicas y
 Ordenación del Territorio.
 Dirección General de Carreteras.

ESCALA:
 1:5.000



TÍTULO DEL PROYECTO:
 Elaboración de los Mapas Estratégicos de Ruido
 de las carreteras de la Comunidad Autónoma de
 la Región de Murcia. Carretera RM-12.

FECHA: Febrero 2009
 RM_C_RM12_EX4_7

ESTACIÓN 615 CARTAGENA MU-312 I.M.D= 21874 % Pesados: 4,6

DISTRIBUCIONES HORARIAS (LABORALES)

HORA	LABS.	LIGEROS	PESADOS	TOTAL
00	330	321	09	330
01	178	173	05	178
02	48	48	00	48
03	35	35	00	35
04	35	33	01	35
05	63	60	03	63
06	222	207	15	222
07	694	645	49	694
08	1199	1107	92	1199
09	1216	1121	95	1216
10	1157	1058	100	1157
11	1219	1112	107	1219
12	1219	1118	101	1219
13	1299	1190	109	1299
14	1203	1136	67	1203
15	1086	1014	72	1086
16	1156	1065	91	1156
17	1177	1084	93	1177
18	1404	1308	97	1404
19	1408	1338	70	1408
20	1033	1014	20	1033
21	835	812	23	835
22	536	517	19	536
23	475	462	13	475
IMD	19223	17924	1250	19223

ANEXO III

DATOS DE TRÁFICO POR ESTACIÓN

AÑO 2007

(4 páginas)

DISTRIBUCIONES MENSUALES

MES	LIGEROS	PESADOS	TOTAL
01	17328	1058	18386
02	18625	1205	19831
03	23402	950	24352
04	29071	839	29910
05	23734	1039	24773
06	18754	1074	19828
07	31227	1115	32341
08	34566	1478	36044
09	21161	1091	22251
10	19179	807	19986
11	18342	966	19308
12	13107	832	13939
IMD	20864	1010	21874

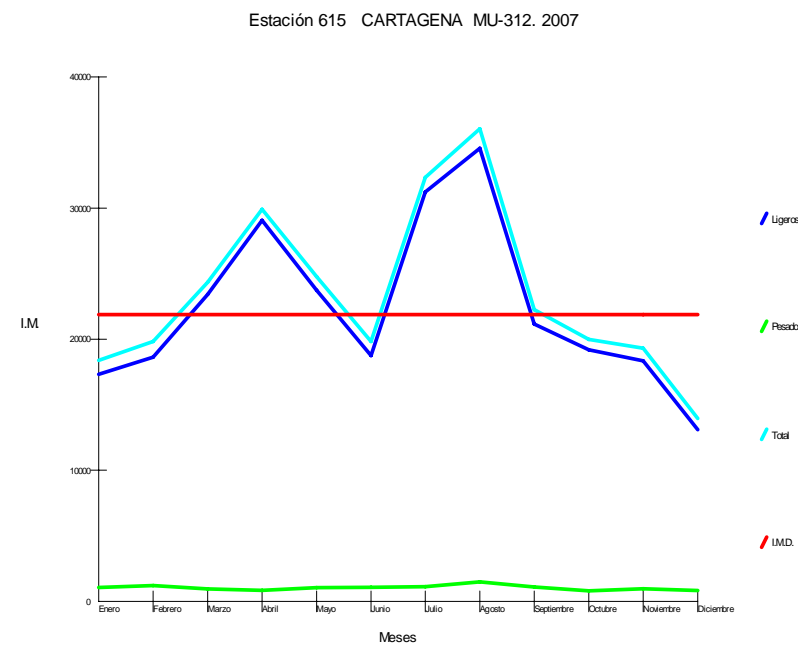
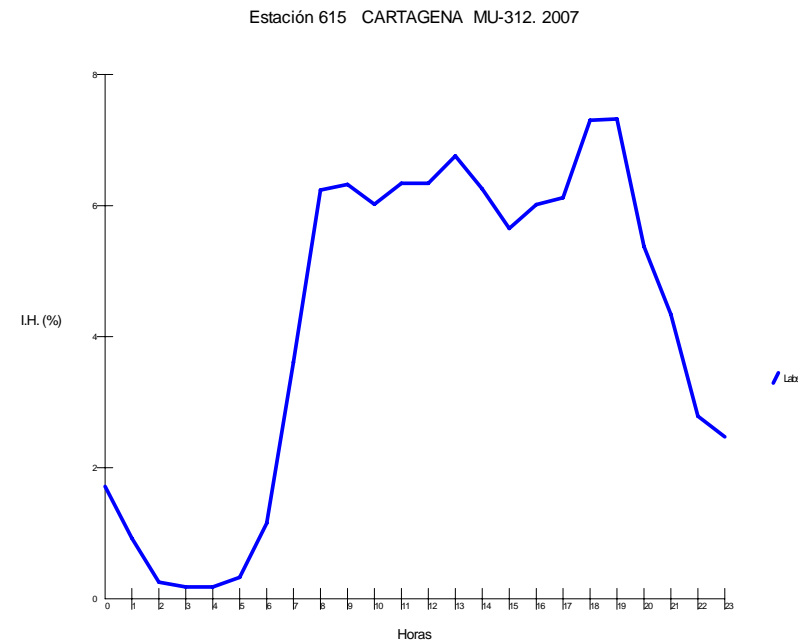
EVOLUCIÓN

AÑO	LIGEROS	PESADOS	TOTAL
2006	18270	1101	19370
2007	20864	1010	21874



ESTACIÓN 616 CARTAGENA MU-312 I.M.D= 23005 % Pesados: 3,5

GRÁFICAS DE DISTRIBUCIÓN DE TRÁFICOS



DISTRIBUCIONES HORARIAS

HORA	LABS.	SAB.	FEST	LIGEROS	PESADOS	TOTAL
00	318	584	697	405	05	410
01	177	374	534	254	02	256
02	93	248	394	156	02	158
03	63	152	302	108	01	109
04	55	122	212	86	01	87
05	99	143	211	115	07	121
06	381	304	322	341	20	361
07	1234	539	424	969	50	1019
08	1315	763	534	1059	65	1125
09	1220	989	737	1054	63	1118
10	1184	1363	1290	1158	66	1224
11	1304	1768	2118	1420	66	1487
12	1380	2038	2417	1553	69	1622
13	1511	2065	2263	1637	61	1698
14	1481	1629	1685	1486	45	1532
15	1270	1137	1191	1188	51	1240
16	1321	1348	1437	1288	53	1341
17	13445	1468	1641	1354	51	1405
18	1532	1480	1636	1495	44	1539
19	1462	1540	1591	1461	31	1491
20	1287	1489	1356	1306	20	1326
21	1007	1393	1081	1059	14	1073
22	691	994	764	734	10	745
23	483	698	508	511	06	517
IMD	22213	24627	25342	22200	805	23005

DISTRIBUCIONES MENSUALES

MES	LIGEROS	PESADOS	TOTAL
01	18438	843	19280
02	19818	960	20778
03	24901	757	25657
04	30932	669	31601
05	25254	828	26082
06	19955	855	20810
07	33226	888	34114
08	36779	1178	37957
09	2516	869	23385
10	20408	643	21050
11	19517	769	20286
12	13947	662	14609
IMD	22200	805	23005

EVOLUCIÓN

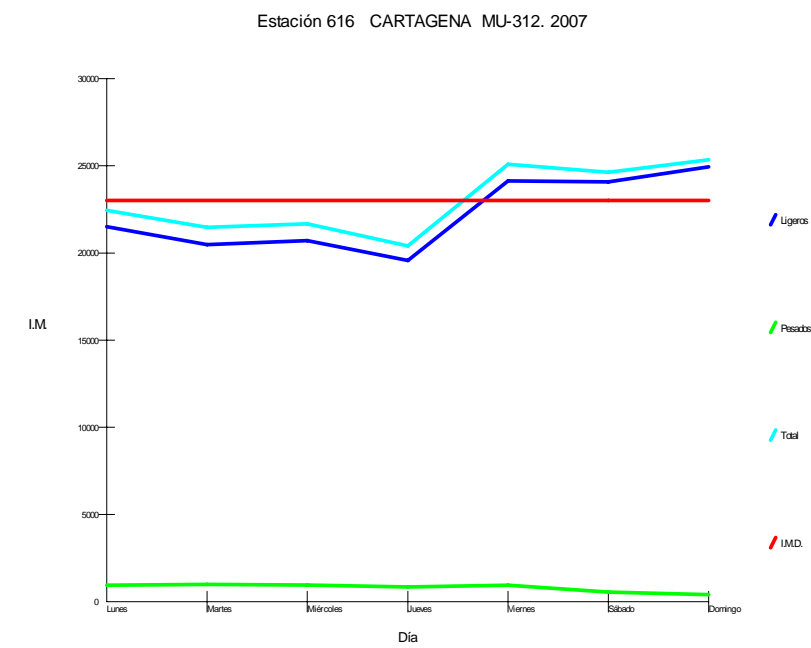
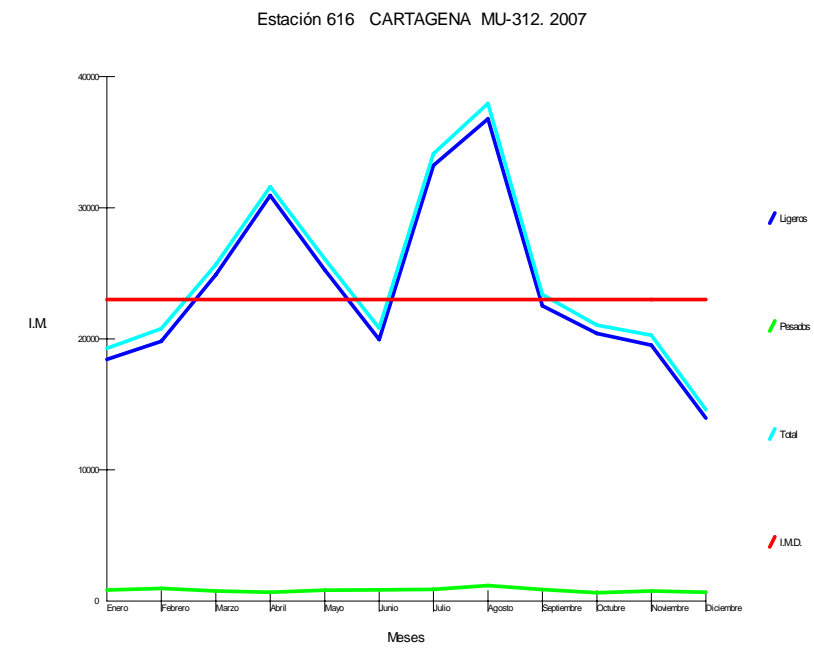
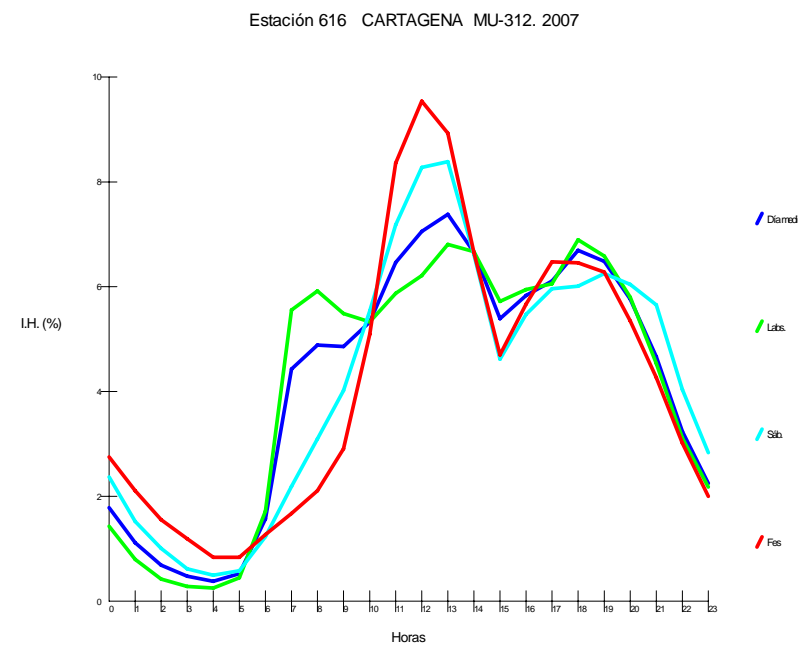
AÑO	LIGEROS	PESADOS	TOTAL
2006	26952	1113	28065
2007	22200	805	23005



DISTRIBUCIONES POR DÍA DE LA SEMANA

Veh	LUNES	MARTES	MIÉRCOLES	JUEVES	VIERNES	LABS	SÁBADOS	FESTIVOS	TOTAL
Ligeros	21509	20481	20709	19574	24136	21277	24079	24941	22200
Pesados	943	992	964	838	947	936	548	402	805
Total	22452	21472	21673	20412	25083	22213	24627	25342	23005

GRÁFICAS DE DISTRIBUCIÓN DE TRÁFICOS





ESTACIÓN 618 CARTAGENA MU-312 I.M.D= 17302 % Pesados: 11,4

DISTRIBUCIONES HORARIAS (LABORALES)

HORA	LABS.	LIGEROS	PESADOS	TOTAL
00	183	180	03	183
01	81	78	03	81
02	46	44	02	46
03	39	37	02	39
04	36	34	02	36
05	126	107	19	126
06	465	411	54	465
07	1575	1430	145	1575
08	1529	1389	140	1529
09	1480	1327	153	1480
10	1176	1054	122	1176
11	1338	1173	165	1338
12	1316	1148	168	1316
13	1449	1310	139	1449
14	1305	1219	86	1305
15	1297	1162	135	1297
16	1374	1232	142	1374
17	1344	1210	134	1344
18	1550	1413	137	1550
19	1640	1556	84	1640
20	1365	1329	37	1365
21	846	832	14	846
22	518	508	10	518
23	310	303	07	310
IMD	22382	20482	1900	22382

DISTRIBUCIONES MENSUALES

MES	LIGEROS	PESADOS	TOTAL
01	12739	2057	14795
02	13692	2344	16036
03	17204	1847	19051
04	21371	1632	23003
05	17448	2021	19469
06	13787	2088	15875
07	22956	2168	25124
08	25411	2875	28286
09	15556	2121	17677
10	14100	1569	15668
11	13484	1878	15362
12	9636	1617	11253
IMD	15338	1964	17302

EVOLUCIÓN

AÑO	LIGEROS	PESADOS	TOTAL
2006	19201	1618	20819
2007	15338	1964	17302

GRÁFICAS DE DISTRIBUCIÓN DE TRÁFICOS

