

**Mapa Estratégico de Ruido**

**DESCRIPCIÓN PLANO**

Mapa de Nivel Sonoro  
 Afección carretera RM19  
 Situación Actual  
 Estudio en Detalle  
 Zona 11  
 Periodo 24 horas  
 Lden (00:00 - 24:00)  
 Altura mapa 4 m

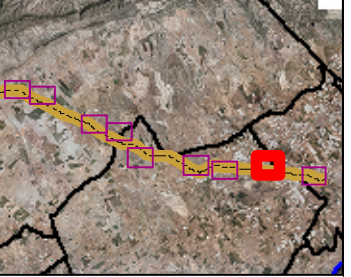
**NIVELES SONOROS**

- <55 dB(A)
- 55-60 dB(A)
- 60-65 dB(A)
- 65-70 dB(A)
- 70-75 dB(A)
- >75 dB(A)

**LEYENDA DE OBJETOS**

- Carreteras
- Curva de Nivel
- Balsas y piscinas
- Edificio Residencial
- Edificio Industrial

**CUADRICULA SITUACIÓN**



**Acusttel**  
 Acústica y Telecomunicaciones

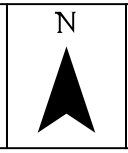
Dirección:  
 Pl. Benito c/ del Transporte, nº12  
 Bloque 2 Nave 14  
 46700 Gandía (Valencia)  
 Teléfono: 962866279 Fax: 962954173  
 www.acusttel.com

Fdo. Juan Luis Aguilera (Director Técnico)

Fdo. Tomás Bernal (Jefe Servicio Tecnológico)

**Región de Murcia**  
 Consejería de Obras Públicas y  
 Ordenación del Territorio.  
 Dirección General de Carreteras.

ESCALA:  
 1:5.000



**TÍTULO DEL PROYECTO:**  
 Elaboración de los Mapas Estratégicos de Ruido  
 de las carreteras de la Comunidad Autónoma de la  
 Región de Murcia. Carretera RM-19.  
 Tramo: P.K.0+000-P.K.25+500

**FECHA:** Febrero 2009  
**Nombre:**  
 RM\_C\_RM19\_4\_11

DESCRIPCIÓN PLANO

Mapa de Nivel Sonoro  
 Afección carretera RM19  
 Situación Actual  
 Estudio en Detalle  
 Zona 12  
 Periodo 24 horas  
 Lden(00:00 - 24:00)  
 Altura mapa 4 m

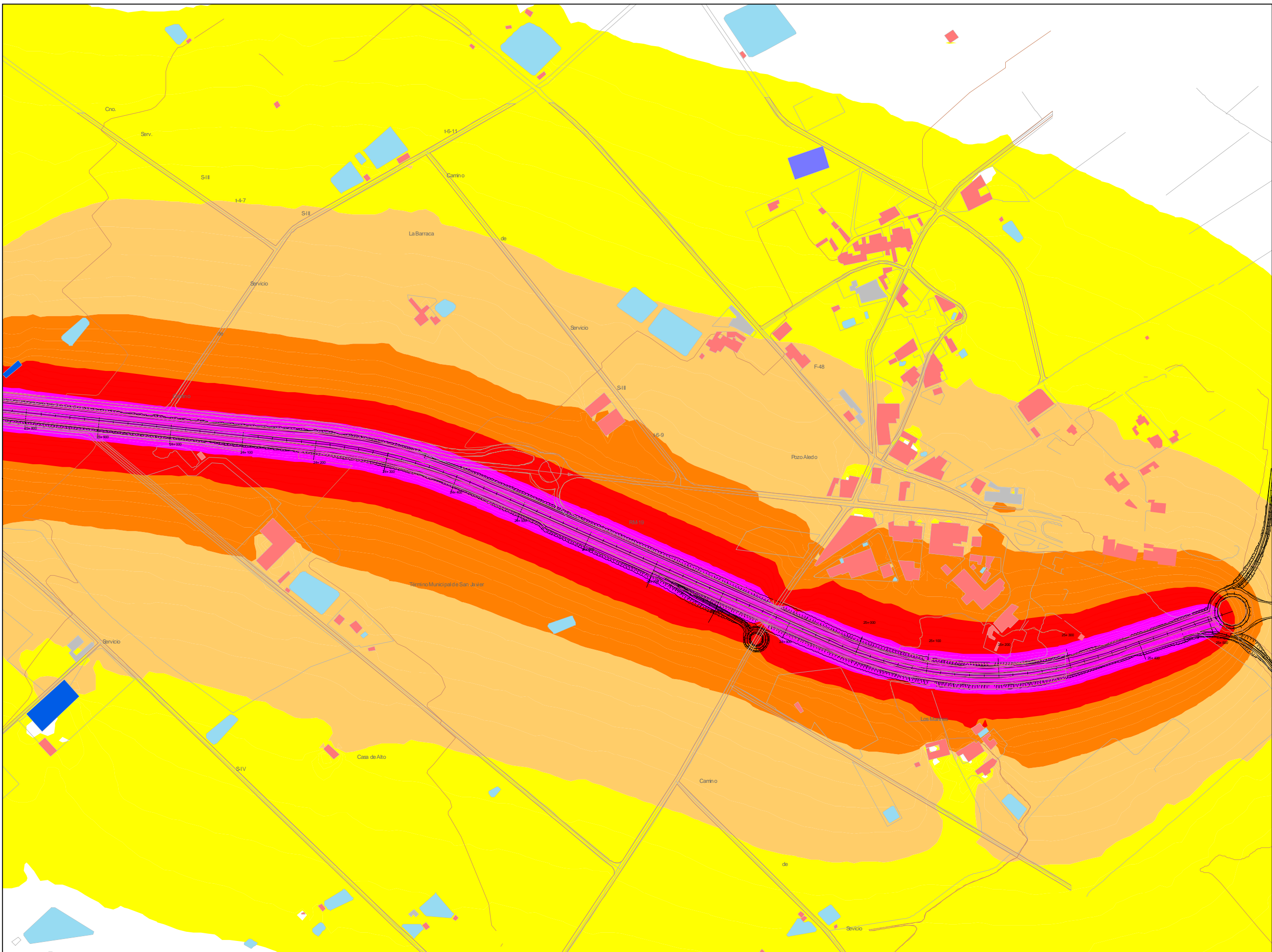
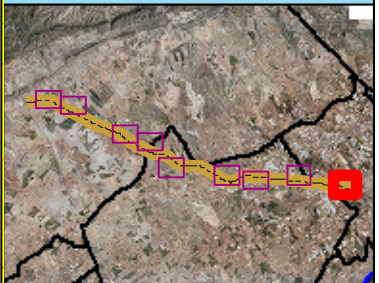
NIVELES SONOROS

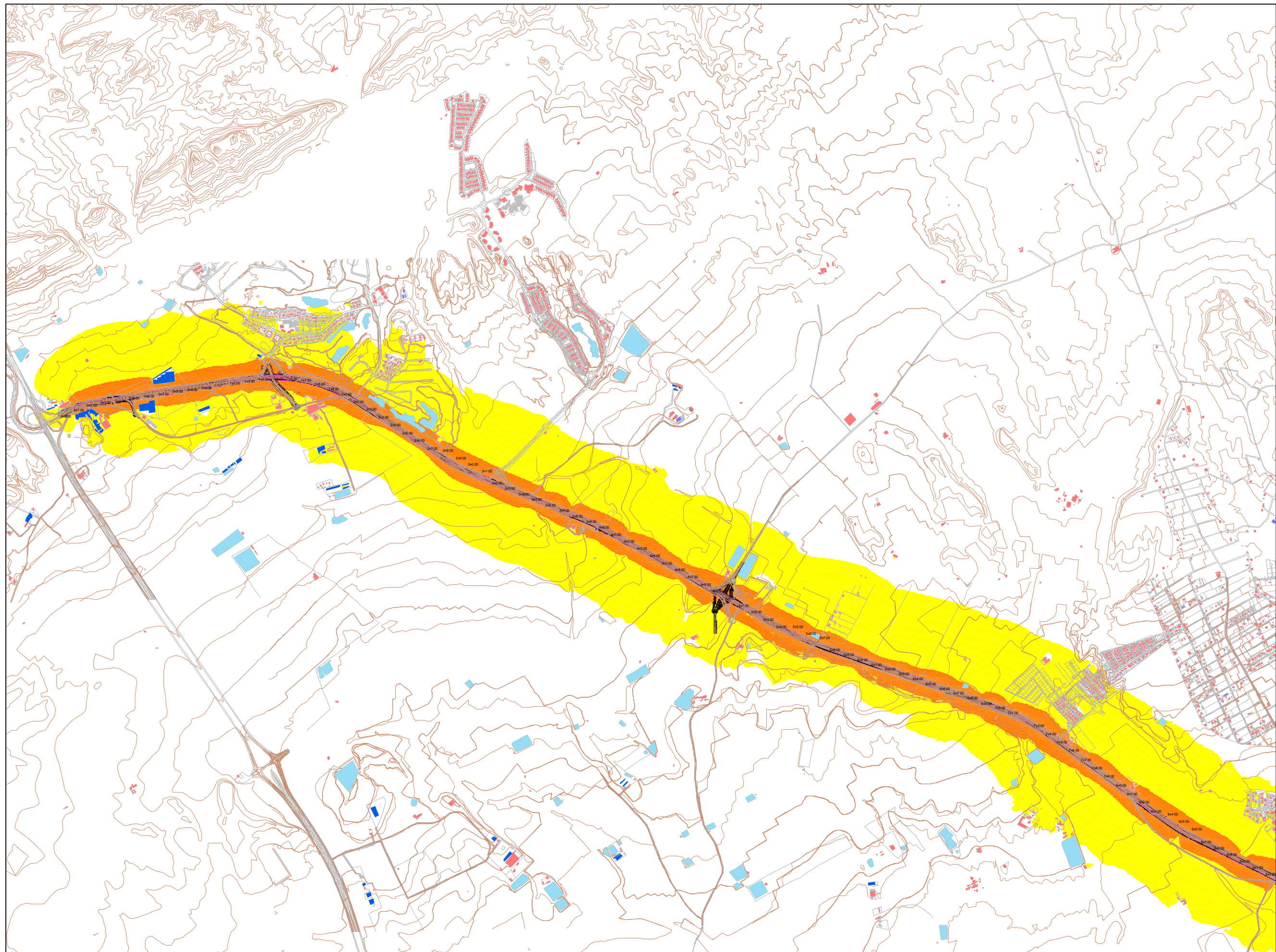
- <55 dB(A)
- 55-60 dB(A)
- 60-65 dB(A)
- 65-70 dB(A)
- 70-75 dB(A)
- >75 dB(A)

LEYENDA DE OBJETOS

- Carreteras
- Curva de Nivel
- Balsas y piscinas
- Edificio Residencial
- Edificio Industrial

CUADRICULA SITUACIÓN





**Mapa Estrategico de Ruido**

**DESCRIPCIÓN PLANO**

Mapa de Afección  
 Afección carretera RM19  
 Situación Actual  
 Zona 1  
 Isofona Lden 55, 65 y 75 dB(A)  
 Altura mapa 4 m

**TABLAS**

Superficies expuestas a diferentes valores de Lden	
dB(A)	Superficies Km <sup>2</sup>
>55	7,86
>65	1,65
>75	0,39

Población expuestas a diferentes valores de Lden		
dB(A)	Población (centenas)	
	Viviendas	Personas
>55	0,45	1,36
>65	0,01	0,03
>75	0,00	0,00

Población expuestas a diferentes valores de Lden		
dB(A)	Población (centenas)	
	Hospitales	Personas
>55	0,00	0,00
>65	0,00	0,00
>75	0,00	0,00

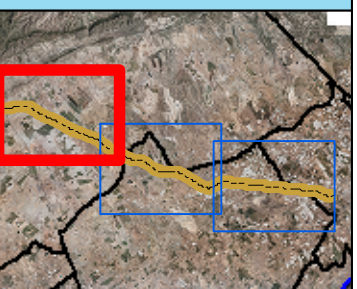
**NIVELES SONOROS**

- >55 dB(A)
- >65 dB(A)
- >75 dB(A)

**LEYENDA DE OBJETOS**

- Carreteras
- Curva de Nivel
- Balsas y piscinas
- Edificio Residencial
- Edificio Industrial

**CUADRICULA SITUACIÓN**



**Acusttel**  
 Acústica y Telecomunicaciones

Dirección:  
 Pl. Benito c/ del Transporte, nº12  
 Bloque 2 Nave 14  
 46700 Gandía (Valencia)  
 Teléfono: 962866279 Fax: 962954173  
 www.acusttel.com

Fdo. Juan Luis Aguilera (Director Técnico)

Fdo. Tomás Bernal (Jefe Servicio Tecnológico)

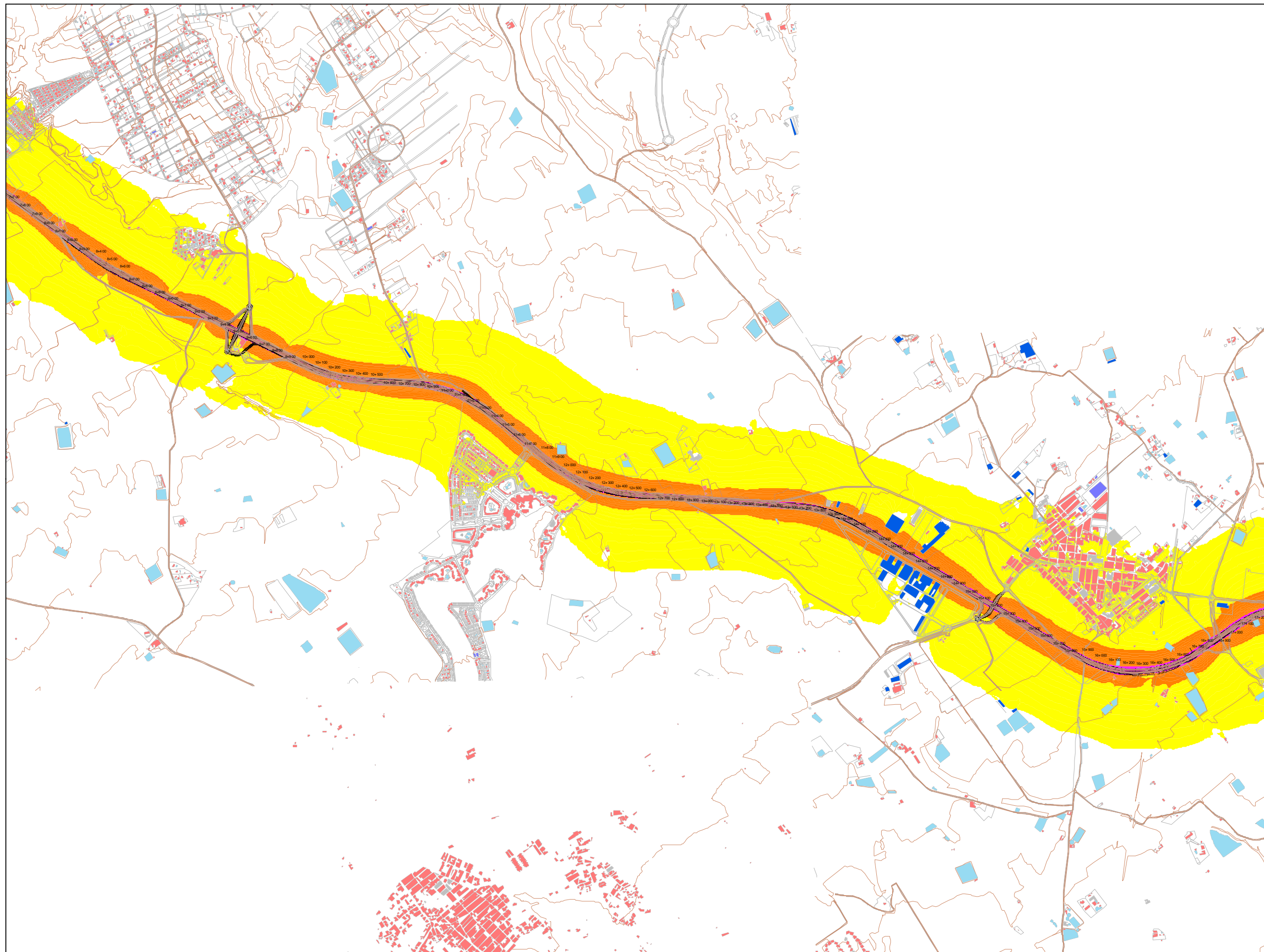
**Región de Murcia**  
 Consejería de Obras Publicas y Ordenación del Territorio.  
 Dirección General de Carreteras.

ESCALA:  
 1:25.000



**TÍTULO DEL PROYECTO:**  
 Elaboración de los Mapas Estrategicos de Ruido de las carreteras de la Comunidad Autonoma de la Región de Murcia. Carretera RM-19.  
 Tramo: P.K.0+000-P.K.25+500

**FECHA:** Febrero 2009  
 Nombre:  
 RM\_C\_RM19\_AF\_1



**Mapa Estratégico de Ruido**

**DESCRIPCIÓN PLANO**

Mapa de Afección  
 Afección carretera RM19  
 Situación Actual  
 Zona 2  
 Isofona Lden 55, 65 y 75 dB(A)  
 Altura mapa 4 m

**TABLAS**

Superficies expuestas a diferentes valores de Lden		
dB(A)	Superficies	
	Km <sup>2</sup>	
>55	9,32	
>65	1,89	
>75	0,43	

Población expuestas a diferentes valores de Lden		
dB(A)	Población (centenas)	
	Viviendas	Personas
>55	7,19	21,58
>65	0,04	0,11
>75	0,00	0,00

Población expuestas a diferentes valores de Lden		
dB(A)	Población (centenas)	
	Hospitales	Personas
>55	0,00	0,00
>65	0,00	0,00
>75	0,00	0,00

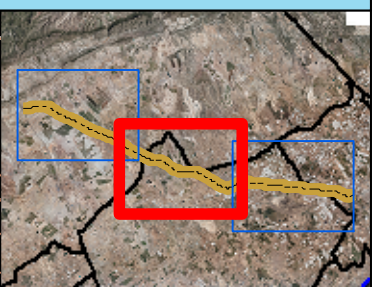
**NIVELES SONOROS**

- >55 dB(A)
- >65 dB(A)
- >75 dB(A)

**LEYENDA DE OBJETOS**

- Carreteras
- Curva de Nivel
- Balsas y piscinas
- Edificio Residencial
- Edificio Industrial

**CUADRICULA SITUACIÓN**



**Acusttel**  
 Acústica y Telecomunicaciones

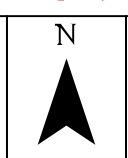
Dirección:  
 Pl. Benito c/del Transporte, nº12  
 Bloque 2 Nave 14  
 46700 Gandía (Valencia)  
 Teléfono: 962866279 Fax: 962954173  
 www.acusttel.com

Fdo. Juan Luis Aguilera (Director Técnico)

Fdo. Tomás Bernal (Jefe Servicio Tecnológico)

**Región de Murcia**  
 Consejería de Obras Públicas y Ordenación del Territorio.  
 Dirección General de Carreteras.

ESCALA:  
 1:25.000



**TÍTULO DEL PROYECTO:**  
 Elaboración de los Mapas Estratégicos de Ruido de las carreteras de la Comunidad Autónoma de la Región de Murcia. Carretera RM-19. Tramo: P.K.0+000-P.K.25+500

FECHA: Febrero 2009  
 Nombre:  
 RM\_C\_RM19\_AF\_2

**Mapa Estrategico de Ruido**

**DESCRIPCIÓN PLANO**

Mapa de Afección  
 Afección carretera RM19  
 Situación Actual  
 Zona 3  
 Isofona Lden 55, 65 y 75 dB(A)  
 Altura mapa 4 m

**TABLAS**

Superficies expuestas a diferentes valores de Lden		
dB(A)	Superficies Km <sup>2</sup>	
>55	2,07	
>65	0,50	
>75	0,10	
Población expuestas a diferentes valores de Lden		
dB(A)	Población (centenas)	
	Viviendas	Personas
>55	1,32	3,97
>65	0,52	1,55
>75	0,00	0,00
Población expuestas a diferentes valores de Lden		
dB(A)	Población (centenas)	
	Hospitales	Personas
>55	0,00	0,00
>65	0,00	0,00
>75	0,00	0,00

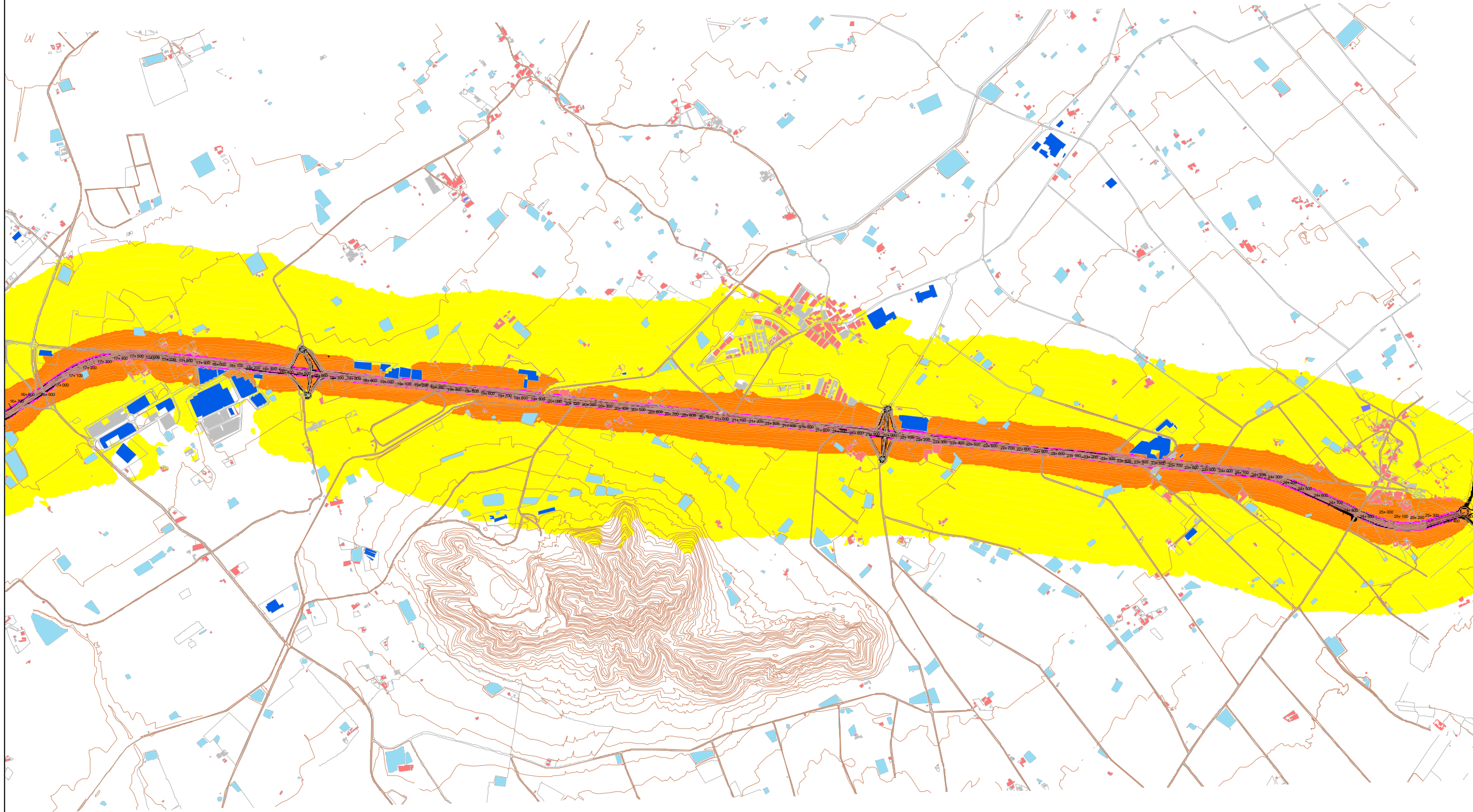
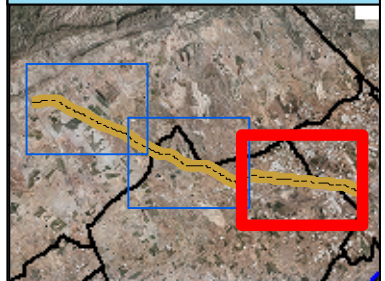
**NIVELES SONOROS**

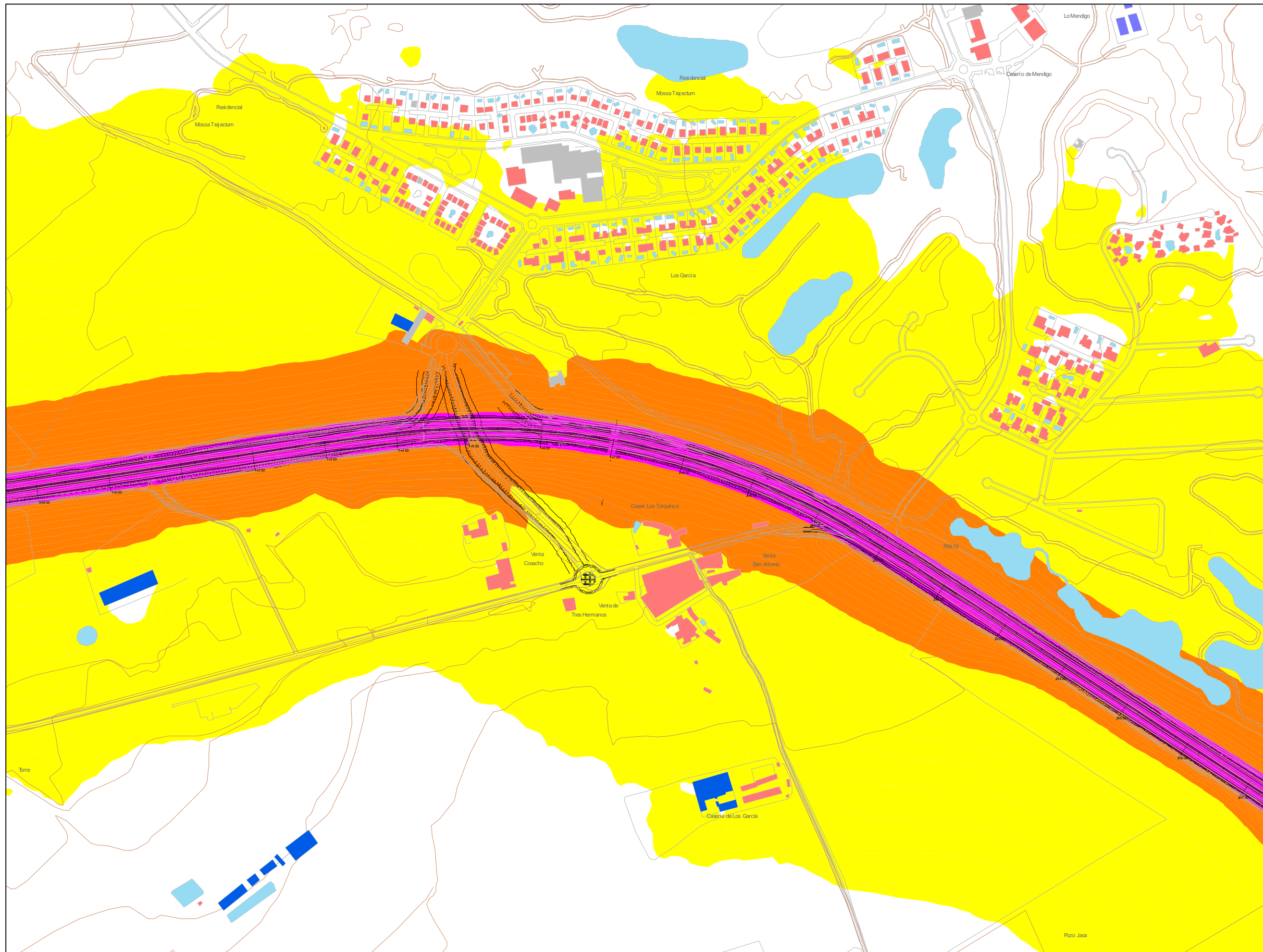
- >55 dB(A)
- >65 dB(A)
- >75 dB(A)

**LEYENDA DE OBJETOS**

- Carreteras
- Curva de Nivel
- Balsas y piscinas
- Edificio Residencial
- Edificio Industrial

**CUADRICULA SITUACIÓN**





**Mapa Estratégico de Ruido**

**DESCRIPCIÓN PLANO**

Mapa de Afección  
 Afección carretera RM19  
 Situación Actual  
 Estudio en Detalle  
 Zona 4  
 Isofona Lden 55, 65 y 75 dB(A)  
 Altura mapa 4 m

**TABLAS**

Superficies expuestas a diferentes valores de Lden		
dB(A)	Superficies	
	Km <sup>2</sup>	
>55	1,46	
>65	0,36	
>75	0,08	

Población expuestas a diferentes valores de Lden		
dB(A)	Población (centenas)	
	Viviendas	Personas
>55	0,08	0,25
>65	0,00	0,01
>75	0,00	0,00

Población expuestas a diferentes valores de Lden		
dB(A)	Población (centenas)	
	Hospitales	Personas
>55	0,00	0,00
>65	0,00	0,00
>75	0,00	0,00

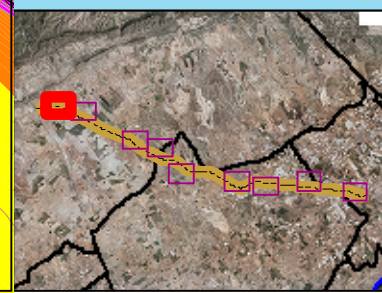
**NIVELES SONOROS**

- >55 dB(A)
- >65 dB(A)
- >75 dB(A)

**LEYENDA DE OBJETOS**

- Carreteras
- Curva de Nivel
- Balsas y piscinas
- Edificio Residencial
- Edificio Industrial

**CUADRICULA SITUACIÓN**



**Acusttel**<sup>®</sup>  
 Acústica y Telecomunicaciones

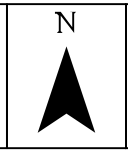
Dirección:  
 Pl. Benito c/ del Transporte, nº12  
 Bloque 2 Nave 14  
 46700 Gandía (Valencia)  
 Teléfono: 962866279 Fax: 962954173  
 www.acusttel.com

Fdo. Juan Luis Aguilera (Director Técnico)

Fdo. Tomás Bernal (Jefe Servicio Tecnológico)

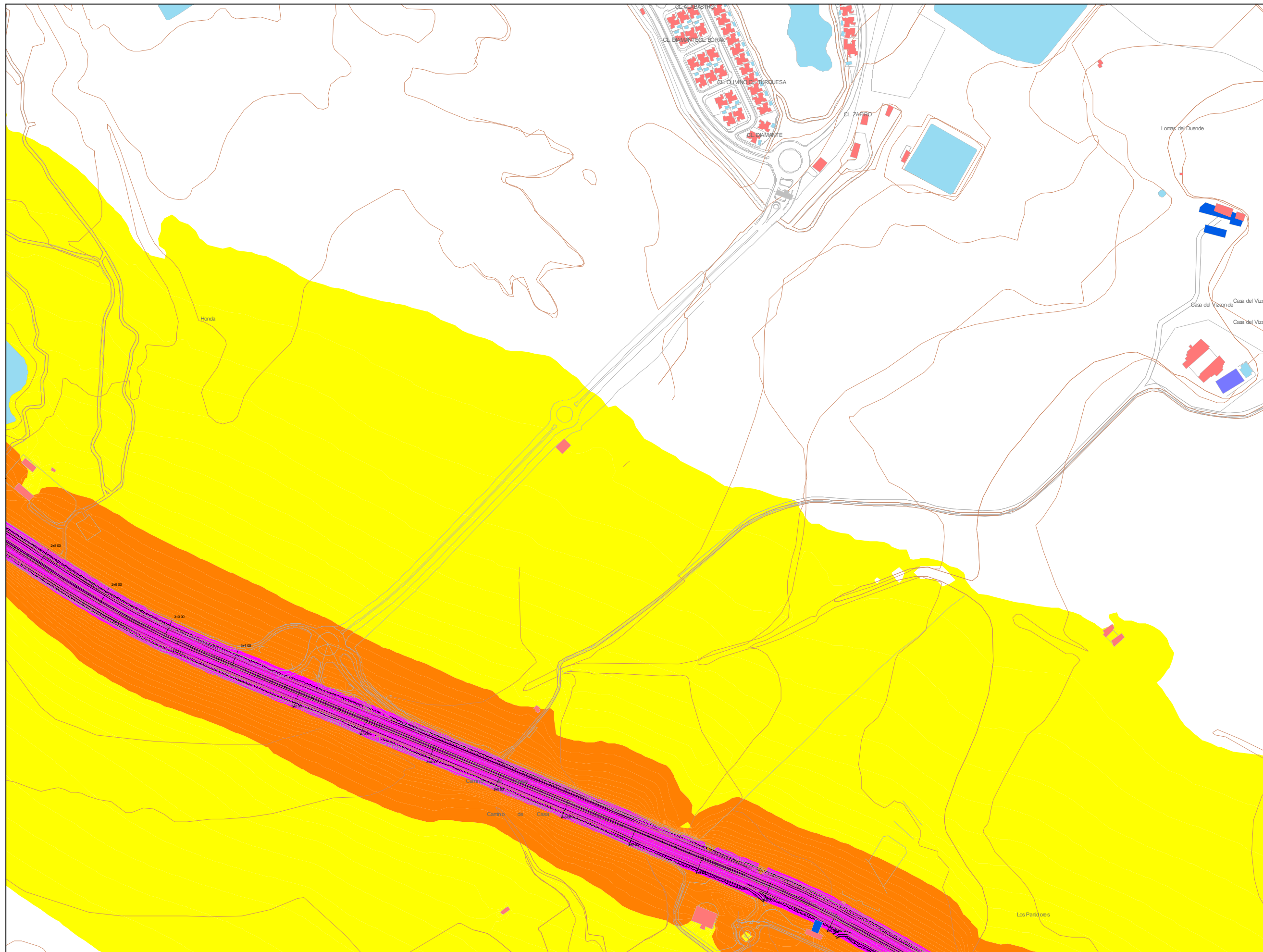
**Región de Murcia**  
 Consejería de Obras Públicas y Ordenación del Territorio.  
 Dirección General de Carreteras.

ESCALA:  
 1:5.000



TÍTULO DEL PROYECTO:  
 Elaboración de los Mapas Estratégicos de Ruido de las carreteras de la Comunidad Autónoma de la Región de Murcia. Carretera RM-19. Tramo: P.K.0+000-P.K.25+500

FECHA: Febrero 2009  
 Nombre:  
 RM\_C\_RM19\_AF\_4



**Mapa Estratégico de Ruido**

**DESCRIPCIÓN PLANO**

Mapa de Afección  
 Afección carretera RM19  
 Situación Actual  
 Estudio en Detalle  
 Zona 5  
 Isofona Lden 55, 65 y 75 dB(A)  
 Altura mapa 4 m

**TABLAS**

Superficies expuestas a diferentes valores de Lden	
dB(A)	Superficies Km <sup>2</sup>
>55	0,98
>65	0,21
>75	0,05

Población expuestas a diferentes valores de Lden		
dB(A)	Población (centenas)	
	Viviendas	Personas
>55	0,00	0,00
>65	0,00	0,00
>75	0,00	0,00

Población expuestas a diferentes valores de Lden		
dB(A)	Población (centenas)	
	Hospitales	Personas
>55	0,00	0,00
>65	0,00	0,00
>75	0,00	0,00

**NIVELES SONOROS**

- >55 dB(A)
- >65 dB(A)
- >75 dB(A)

**LEYENDA DE OBJETOS**

- Carreteras
- Curva de Nivel
- Balsas y piscinas
- Edificio Residencial
- Edificio Industrial

**CUADRICULA SITUACIÓN**



**Acusttel**  
 Acústica y Telecomunicaciones

Dirección:  
 Pl. Benito c/ del Transporte, nº12  
 Bloque 2 Nave 14  
 46700 Gandía (Valencia)  
 Teléfono: 962866279 Fax: 962954173  
 www.acusttel.com

Fdo. Juan Luis Aguilera (Director Técnico)

Fdo. Tomás Bernal (Jefe Servicio Tecnológico)

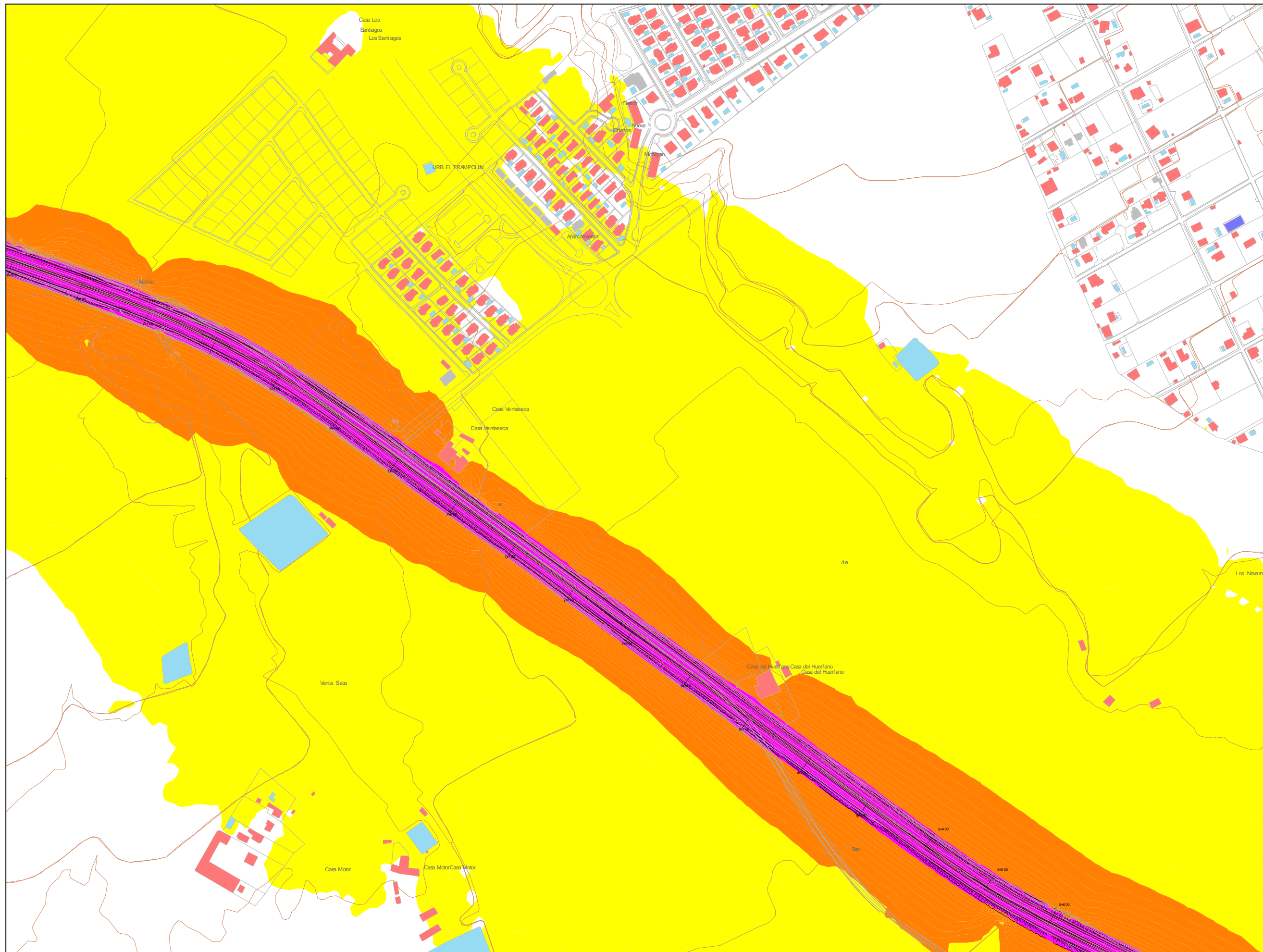
**Región de Murcia**  
 Consejería de Obras Públicas y Ordenación del Territorio.  
 Dirección General de Carreteras.

ESCALA:  
 1:5.000



TÍTULO DEL PROYECTO:  
 Elaboración de los Mapas Estratégicos de Ruido de las carreteras de la Comunidad Autónoma de la Región de Murcia. Carretera RM-19. Tramo: P.K.0+000-P.K.25+500

FECHA: Febrero 2009  
 Nombre:  
 RM\_C\_RM19\_AF\_5



**Mapa Estratégico de Ruido**

**DESCRIPCIÓN PLANO**

Mapa de Afección  
 Afección carretera RM19  
 Situación Actual  
 Estudio en Detalle  
 Zona 6  
 Isofona Lden 55, 65 y 75 dB(A)  
 Altura mapa 4 m

**TABLAS**

Superficies expuestas a diferentes valores de Lden	
dB(A)	Superficies Km <sup>2</sup>
>55	1,53
>65	0,29
>75	0,07

Población expuestas a diferentes valores de Lden		
dB(A)	Población (centenas)	
	Viviendas	Personas
>55	0,32	0,97
>65	0,01	0,02
>75	0,00	0,00

Población expuestas a diferentes valores de Lden		
dB(A)	Población (centenas)	
	Hospitales	Personas
>55	0,00	0,00
>65	0,00	0,00
>75	0,00	0,00

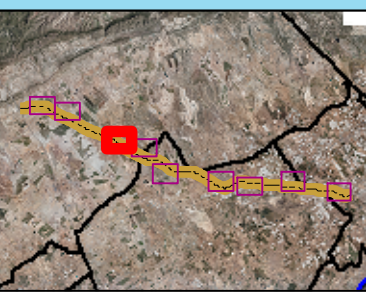
**NIVELES SONOROS**

- >55 dB(A)
- >65 dB(A)
- >75 dB(A)

**LEYENDA DE OBJETOS**

- Carreteras
- Curva de Nivel
- Balsas y piscinas
- Edificio Residencial
- Edificio Industrial

**CUADRICULA SITUACIÓN**



**Acusttel**<sup>®</sup>  
 Acústica y Telecomunicaciones

Dirección:  
 Pl. Benito c/ del Transporte, nº12  
 Bloque 2 Nave 14  
 46700 Gandía (Valencia)  
 Teléfono: 962866279 Fax: 962954173  
 www.acusttel.com

Fdo. Juan Luis Aguilera (Director Técnico)

Fdo. Tomás Bernal (Jefe Servicio Tecnológico)

**Región de Murcia**  
 Consejería de Obras Públicas y Ordenación del Territorio.  
 Dirección General de Carreteras.

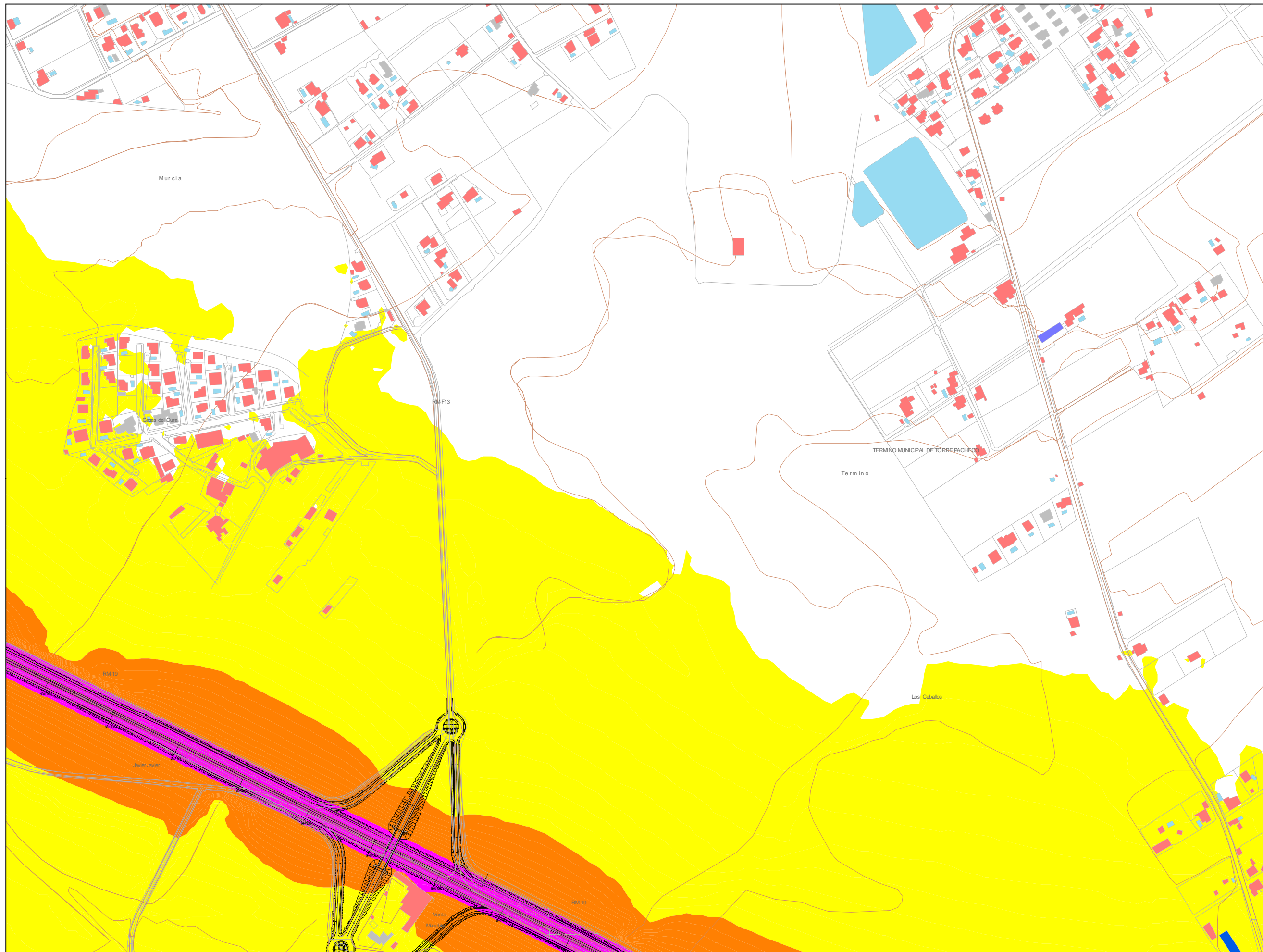
ESCALA:  
 1:5.000



**TÍTULO DEL PROYECTO:**  
 Elaboración de los Mapas Estratégicos de Ruido de las carreteras de la Comunidad Autónoma de la Región de Murcia. Carretera RM-19. Tramo: P.K.0+000-P.K.25+500

**FECHA:** Febrero 2009  
 Nombre:  
 RM\_C\_RM19\_AF\_6





**Mapa Estratégico de Ruido**

**DESCRIPCIÓN PLANO**

Mapa de Afección  
 Afección carretera RM19  
 Situación Actual  
 Estudio en Detalle  
 Zona 7  
 Isofona Lden 55, 65 y 75 dB(A)  
 Altura mapa 4 m

**TABLAS**

Superficies expuestas a diferentes valores de Lden	
dB(A)	Superficies Km <sup>2</sup>
>55	0,80
>65	0,13
>75	0,03

Población expuestas a diferentes valores de Lden		
dB(A)	Población (centenas)	
	Viviendas	Personas
>55	0,07	0,20
>65	0,00	0,00
>75	0,00	0,00

Población expuestas a diferentes valores de Lden		
dB(A)	Población (centenas)	
	Hospitales	Personas
>55	0,00	0,00
>65	0,00	0,00
>75	0,00	0,00

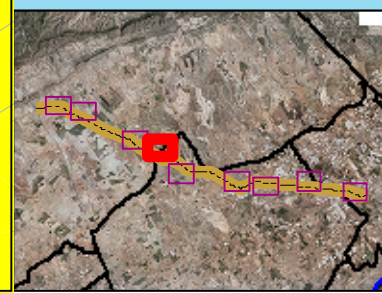
**NIVELES SONOROS**

- >55 dB(A)
- >65 dB(A)
- >75 dB(A)

**LEYENDA DE OBJETOS**

- Carreteras
- Curva de Nivel
- Balsas y piscinas
- Edificio Residencial
- Edificio Industrial

**CUADRICULA SITUACIÓN**



**Acusttel**  
Acústica y Telecomunicaciones

Dirección:  
 Pl. Benito c/del Transporte, nº12  
 Bloque 2 Nave 14  
 46700 Gandía (Valencia)  
 Teléfono: 962866279 Fax: 962954173  
 www.acusttel.com

Fdo. Juan Luis Aguilera (Director Técnico)

Fdo. Tomás Bernal (Jefe Servicio Tecnológico)

**Región de Murcia**  
 Consejería de Obras Públicas y Ordenación del Territorio.  
 Dirección General de Carreteras.

ESCALA:  
1:5.000



TÍTULO DEL PROYECTO:  
 Elaboración de los Mapas Estratégicos de Ruido de las carreteras de la Comunidad Autónoma de la Región de Murcia. Carretera RM-19.  
 Tramo: P.K.0+000-P.K.25+500

FECHA: Febrero 2009  
 Nombre:  
 RM\_C\_RM19\_AF\_7

**Mapa Estrategico de Ruido**

**DESCRIPCIÓN PLANO**

Mapa de Afección  
 Afección carretera RM19  
 Situación Actual  
 Estudio en Detalle  
 Zona 8  
 Isofona Lden 55, 65 y 75 dB(A)  
 Altura mapa 4 m

**TABLAS**

Superficies expuestas a diferentes valores de Lden	
dB(A)	Superficies Km <sup>2</sup>
>55	0,96
>65	0,21
>75	0,05

Población expuestas a diferentes valores de Lden		
dB(A)	Población (centenas)	
	Viviendas	Personas
>55	0,48	1,44
>65	0,00	0,00
>75	0,00	0,00

Población expuestas a diferentes valores de Lden		
dB(A)	Población (centenas)	
	Hospitales	Personas
>55	0,00	0,00
>65	0,00	0,00
>75	0,00	0,00

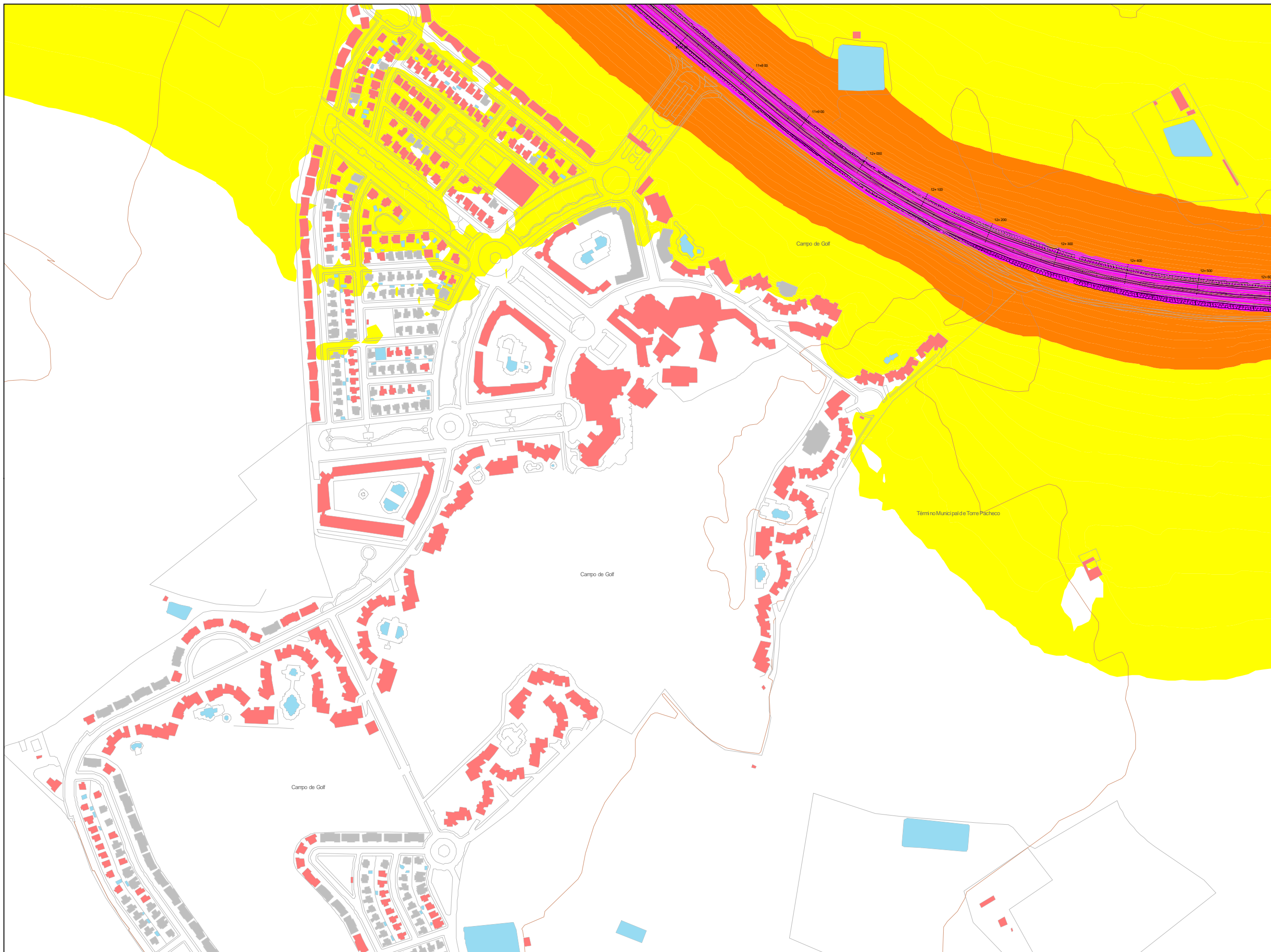
**NIVELES SONOROS**

- >55 dB(A)
- >65 dB(A)
- >75 dB(A)

**LEYENDA DE OBJETOS**

- Carreteras
- Curva de Nivel
- Balsas y piscinas
- Edificio Residencial
- Edificio Industrial

**CUADRICULA SITUACIÓN**



**Acusttel**<sup>®</sup>  
 Acústica y Telecomunicaciones

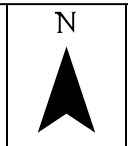
Dirección:  
 Pl. Benito c/ del Transporte, nº12  
 Bloque 2 Nave 14  
 46700 Gandia (Valencia)  
 Teléfono: 962866279 Fax: 962954173  
 www.acusttel.com

Fdo. Juan Luis Aguilera (Director Técnico)

Fdo. Tomás Bernal (Jefe Servicio Tecnológico)

**Región de Murcia**  
 Consejería de Obras Publicas y Ordenación del Territorio.  
 Dirección General de Carreteras.

ESCALA:  
 1:5.000



**TÍTULO DEL PROYECTO:**  
 Elaboración de los Mapas Estrategicos de Ruido de las carreteras de la Comunidad Autonoma de la Región de Murcia. Carretera RM-19. Tramo: P.K.0+000-P.K.25+500

**FECHA:** Febrero 2009  
 Nombre:  
 RM\_C\_RM19\_AF\_8



**Mapa Estratégico de Ruido**

**DESCRIPCIÓN PLANO**

Mapa de Afección  
 Afección carretera RM19  
 Situación Actual  
 Estudio en Detalle  
 Zona 9  
 Isofona Lden 55, 65 y 75 dB(A)  
 Altura mapa 4 m

**TABLAS**

Superficies expuestas a diferentes valores de Lden	
dB(A)	Superficies Km <sup>2</sup>
>55	1,85
>65	0,42
>75	0,09

Población expuestas a diferentes valores de Lden		
dB(A)	Población (centenas)	
	Viviendas	Personas
>55	6,43	19,28
>65	0,01	0,02
>75	0,00	0,00

Población expuestas a diferentes valores de Lden		
dB(A)	Población (centenas)	
	Hospitales	Personas
>55	0,00	0,00
>65	0,00	0,00
>75	0,00	0,00

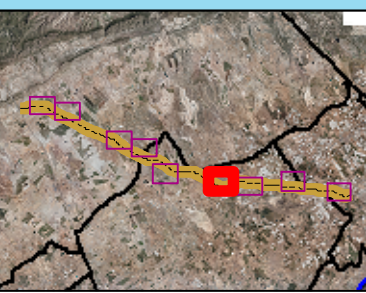
**NIVELES SONOROS**

- >55 dB(A)
- >65 dB(A)
- >75 dB(A)

**LEYENDA DE OBJETOS**

- Carreteras
- Curva de Nivel
- Balsas y piscinas
- Edificio Residencial
- Edificio Industrial

**CUADRICULA SITUACIÓN**



**Acusttel**<sup>®</sup>  
 Acústica y Telecomunicaciones

Dirección:  
 Pl. Benito c/ del Transporte, nº12  
 Bloque 2 Nave 14  
 46700 Gandía (Valencia)  
 Teléfono: 962866279 Fax: 962954173  
 www.acusttel.com

Fdo. Juan Luis Aguilera (Director Técnico)

Fdo. Tomás Bernal (Jefe Servicio Tecnológico)

**Región de Murcia**  
 Consejería de Obras Públicas y Ordenación del Territorio.  
 Dirección General de Carreteras.

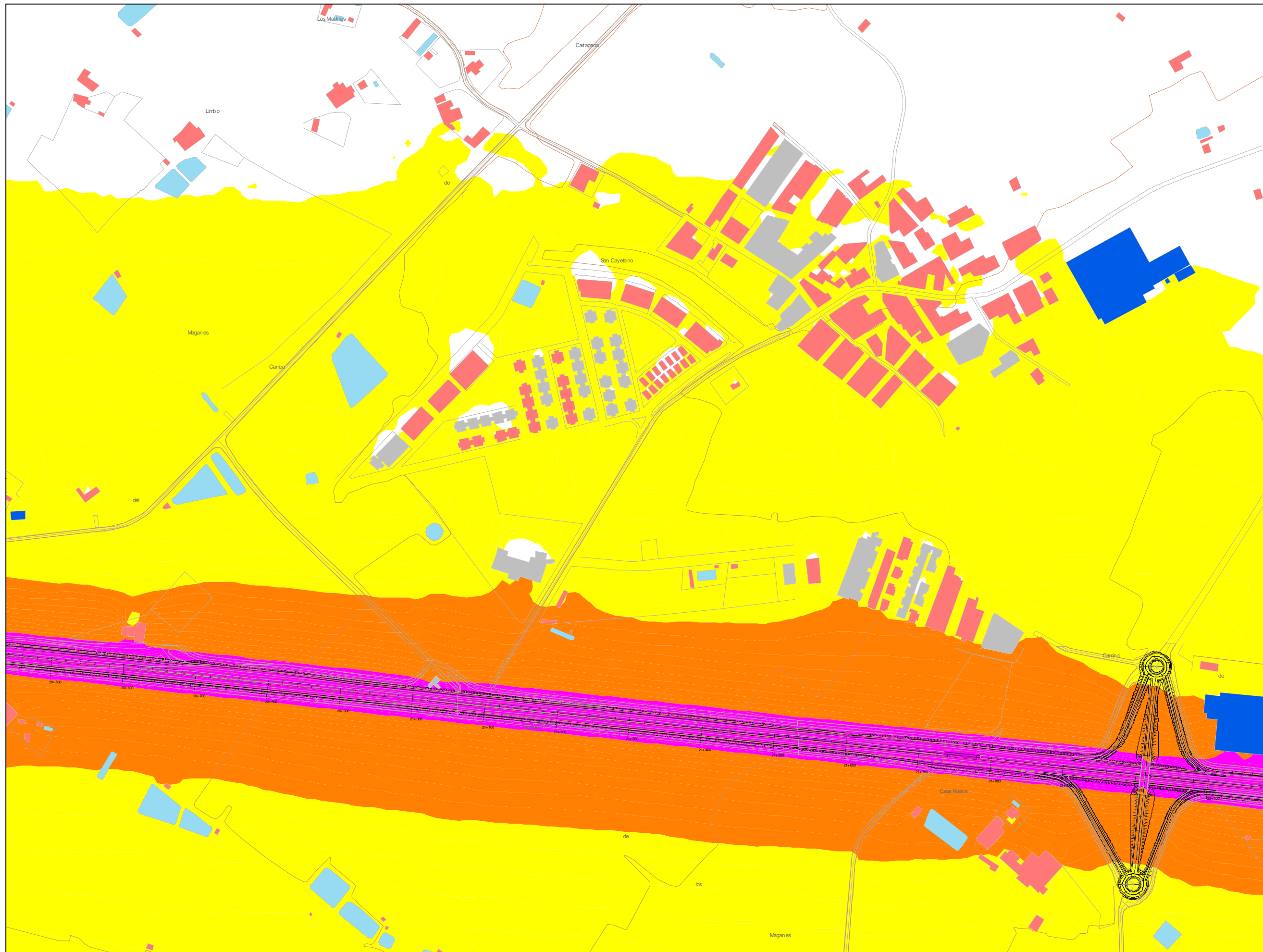
ESCALA:  
 1:5.000



TÍTULO DEL PROYECTO:  
 Elaboración de los Mapas Estratégicos de Ruido de las carreteras de la Comunidad Autónoma de la Región de Murcia. Carretera RM-19. Tramo: P.K.0+000-P.K.25+500

FECHA: Febrero 2009  
 Nombre:  
 RM\_C\_RM19\_AF\_9





**Mapa Estratégico de Ruido**

**DESCRIPCIÓN PLANO**

Mapa de Afección  
 Afección carretera RM19  
 Situación Actual  
 Estudio en Detalle  
 Zona 11  
 Isofona Lden 55, 65 y 75 dB(A)  
 Altura mapa 4 m

**TABLAS**

Superficies expuestas a diferentes valores de Lden	
dB(A)	Superficies Km <sup>2</sup>
>55	1,57
>65	0,48
>75	0,10

Población expuestas a diferentes valores de Lden		
dB(A)	Población (centenas)	
	Viviendas	Personas
>55	2,91	8,72
>65	0,12	0,37
>75	0,00	0,01

Población expuestas a diferentes valores de Lden		
dB(A)	Población (centenas)	
	Hospitales	Personas
>55	0,00	0,00
>65	0,00	0,00
>75	0,00	0,00

**NIVELES SONOROS**

- >55 dB(A)
- >65 dB(A)
- >75 dB(A)

**LEYENDA DE OBJETOS**

- Carreteras
- Curva de Nivel
- Balsas y piscinas
- Edificio Residencial
- Edificio Industrial

**CUADRICULA SITUACIÓN**



**Acusttel**  
 Acústica y Telecomunicaciones

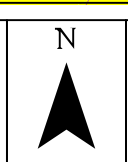
Dirección:  
 Pl. Benito c/ del Transporte, nº12  
 Bloque 2 Nave 14  
 46700 Gandía (Valencia)  
 Teléfono: 962866279 Fax: 962954173  
 www.acusttel.com

Fdo. Juan Luis Aguilera (Director Técnico)

Fdo. Tomás Bernal (Jefe Servicio Tecnológico)

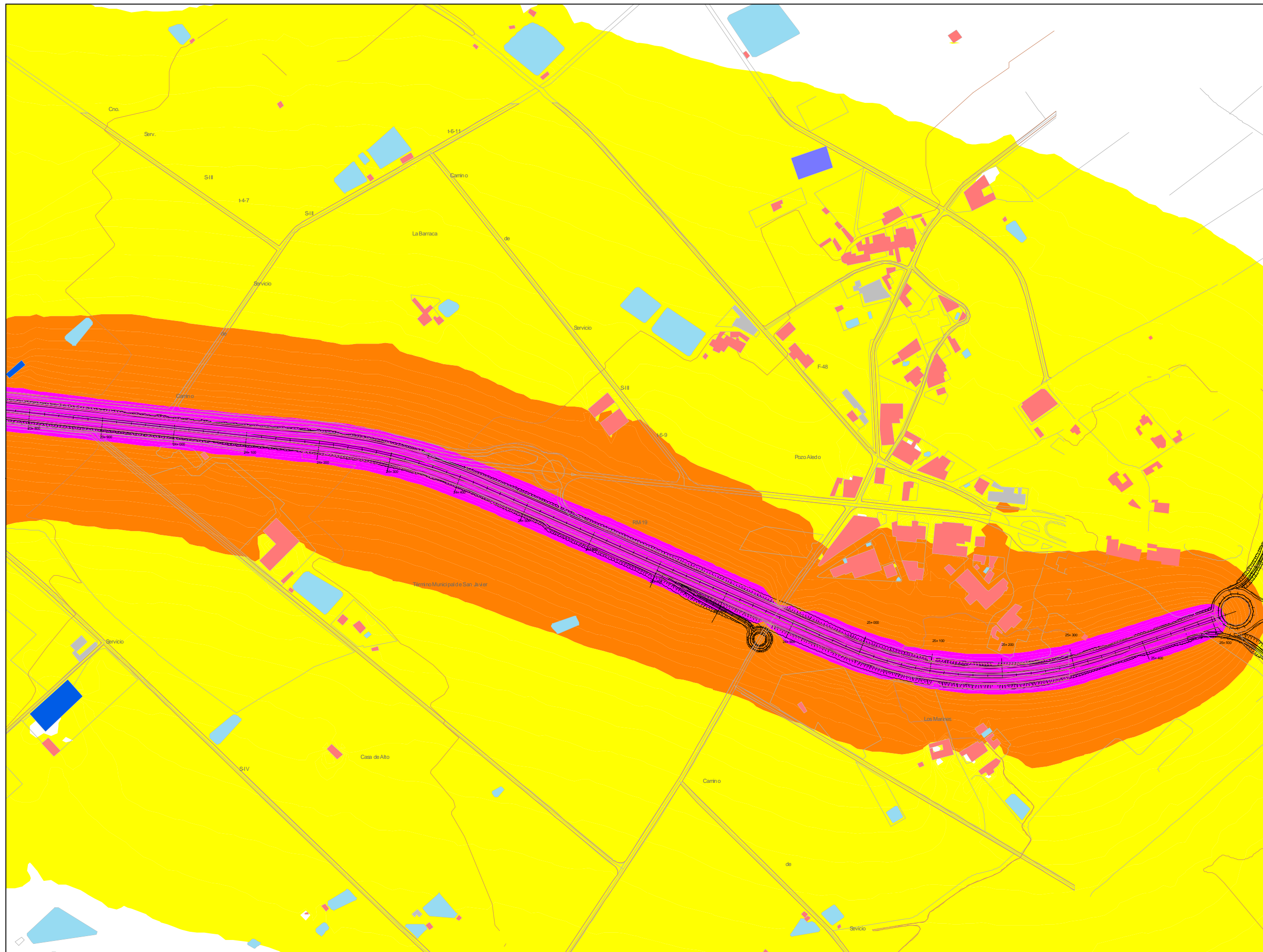
**Región de Murcia**  
 Consejería de Obras Públicas y Ordenación del Territorio.  
 Dirección General de Carreteras.

ESCALA:  
 1:5.000



**TÍTULO DEL PROYECTO:**  
 Elaboración de los Mapas Estratégicos de Ruido de las carreteras de la Comunidad Autónoma de la Región de Murcia. Carretera RM-19. Tramo: P.K.0+000-P.K.25+500

FECHA: Febrero 2009  
 Nombre:  
 RM\_C\_RM19\_AF\_11



**Mapa Estratégico de Ruido**

**DESCRIPCIÓN PLANO**

Mapa de Afección  
 Afección carretera RM19  
 Situación Actual  
 Estudio en Detalle  
 Zona 12  
 Isofona Lden 55, 65 y 75 dB(A)  
 Altura mapa 4 m

**TABLAS**

Superficies expuestas a diferentes valores de Lden		
dB(A)	Superficies	
	Km <sup>2</sup>	
>55	2,07	
>65	0,50	
>75	0,10	

Población expuestas a diferentes valores de Lden		
dB(A)	Población (centenas)	
	Viviendas	Personas
>55	1,32	3,97
>65	0,52	1,55
>75	0,00	0,00

Población expuestas a diferentes valores de Lden		
dB(A)	Población (centenas)	
	Hospitales	Personas
>55	0,00	0,00
>65	0,00	0,00
>75	0,00	0,00

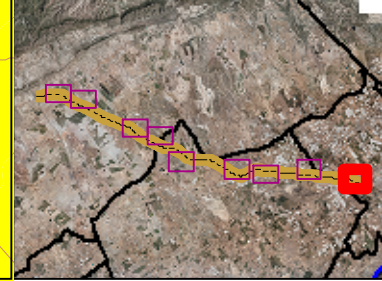
**NIVELES SONOROS**

- >55 dB(A)
- >65 dB(A)
- >75 dB(A)

**LEYENDA DE OBJETOS**

- Carreteras
- Curva de Nivel
- Balsas y piscinas
- Edificio Residencial
- Edificio Industrial

**CUADRICULA SITUACIÓN**



**Acusttel**  
 Acústica y Telecomunicaciones

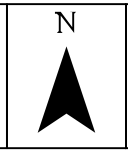
Dirección:  
 Pl. Benito c/del Transporte, nº12  
 Bloque 2 Nave 14  
 46700 Gandía (Valencia)  
 Teléfono: 962866279 Fax: 962954173  
 www.acusttel.com

Fdo. Juan Luis Aguilera (Director Técnico)

Fdo. Tomás Bernal (Jefe Servicio Tecnológico)

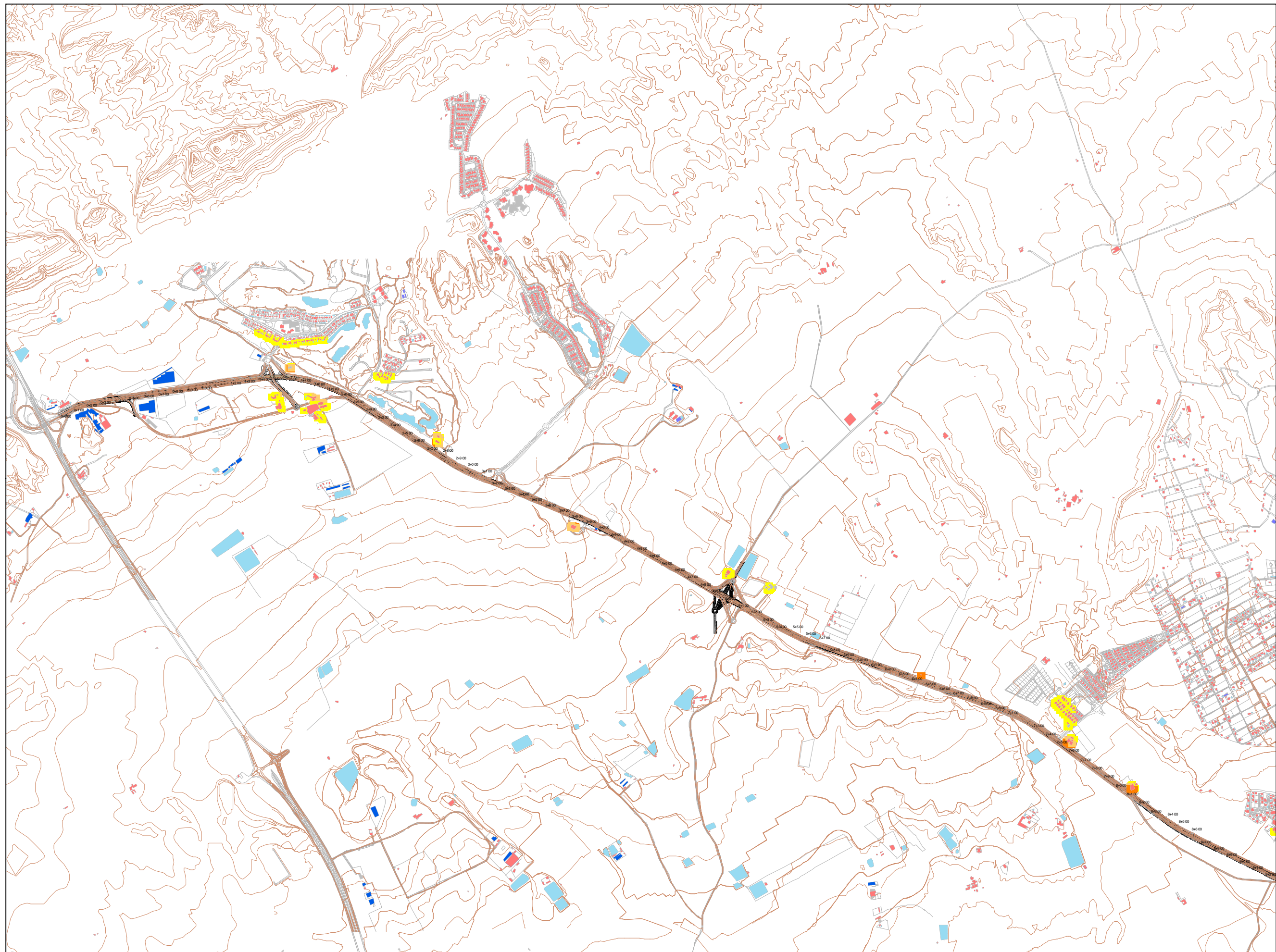
**Región de Murcia**  
 Consejería de Obras Públicas y Ordenación del Territorio.  
 Dirección General de Carreteras.

ESCALA:  
 1:5.000



TÍTULO DEL PROYECTO:  
 Elaboración de los Mapas Estratégicos de Ruido de las carreteras de la Comunidad Autónoma de la Región de Murcia. Carretera RM-19. Tramo: P.K.0+000-P.K.25+500

FECHA: Febrero 2009  
 Nombre:  
 RM\_C\_RM19\_AF\_12



**Mapa Estrategico de Ruido**

**DESCRIPCIÓN PLANO**

Mapa de Exposición de Ruido  
 Afección carretera RM19  
 Situación Actual  
 Zona 1  
 Periodo día  
 Ldía (07:00 - 19:00)  
 Altura mapa 4 m

**TABLAS**

dB(A)	Ldía	
	Nº personas expresado en centenas	%
<55	25,2	98,0
55-60	0,5	1,8
60-65	0,0	0,0
65-70	0,0	0,1
70-75	0,0	0,0
>75	0,0	0,0
<b>TOTAL</b>	<b>25,7</b>	<b>100</b>

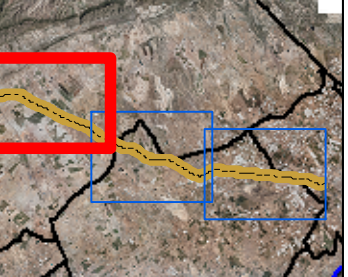
**NIVELES SONOROS**

- <55 dB(A)
- 55-60 dB(A)
- 60-65 dB(A)
- 65-70 dB(A)
- 70-75 dB(A)
- >75 dB(A)

**LEYENDA DE OBJETOS**

- Carreteras
- Curva de Nivel
- Balsas y piscinas
- Edificio Residencial
- Edificio Industrial

**CUADRICULA SITUACIÓN**



**Acusttel**  
 Acústica y Telecomunicaciones

Dirección:  
 Pl. Benito c/del Transporte, nº12  
 Bloque 2 Nave 14  
 46700 Gandía (Valencia)  
 Teléfono: 962866279 Fax: 962954173  
 www.acusttel.com

Fdo. Juan Luis Aguilera (Director Técnico)

Fdo. Tomás Bernal (Jefe Servicio Tecnológico)

**Región de Murcia**  
 Consejería de Obras Publicas y Ordenación del Territorio.  
 Dirección General de Carreteras.

ESCALA:  
 1:25.000



**TÍTULO DEL PROYECTO:**  
 Elaboración de los Mapas Estrategicos de Ruido de las carreteras de la Comunidad Autonoma de la Región de Murcia. Carretera RM-19.  
 Tramo: P.K.0+000-P.K.25+500

**FECHA:** Febrero 2009  
 Nombre:  
 RM\_C\_RM19\_EX1\_1