

Ocupación laboral en el sector turístico. Año 2009

1. El tejido empresarial turístico y el empleo

Actividad económica	Número de establecimientos	Variación interanual 2009/08	Empresas sin asalariados	Empresas con asalariados
Establecimientos hoteleros	229	-0,4%	21,1%	78,9%
Campings, apartamentos turísticos y aloj. rurales	2.886	-1%	59,5%	40,5%
Total Aloj. Turístico	3.115	-0,9%	39%	61%
Restaurantes y cafeterías	2.573	-1,8%	22,2%	77,8%
Bares	5.967	1,4%	43,3%	56,7%
Comedores colectivos y otros	480	-6%	41,3%	58,7%
Total Restauración	9.020	0,7 %	39%	61%
Total Alojamiento Turístico y Restauración	12.135	0,2%	39%	61%
Agencias de viajes: mayoristas y minoristas	248	-0,8%	36,6%	63,4%
Servicios culturales	78	2,6%	46,2%	53,8%
Servicios deportivos	447	7,5%	39,6%	60,4%
Servicios recreativos	791	1,4%	46,6%	53,4%

Fuente: DIRCE 2009; Rgto. Empresas y Actividades Turísticas Región de Murcia. Diciembre 2009

Actividad económica	Nº de ocupados por establecimiento	Nº de ocupados cada 100 plazas de alojamiento
Establecimientos hoteleros	15,6	16,2
Apartamentos turísticos	0,1	2,7
Campings	11,8	1,5
Alojamientos rurales	1,5	14,1
Total Alojamiento Turístico	1,6	8,7
Total Restauración	3,3	-
Total Alojamiento Turístico y Restauración	2,9	-
Agencias Viajes: mayor. y minor.	2,8	-
Servicios culturales	7,8	-
Servicios deportivos	5,4	-
Servicios recreativos	1,6	-

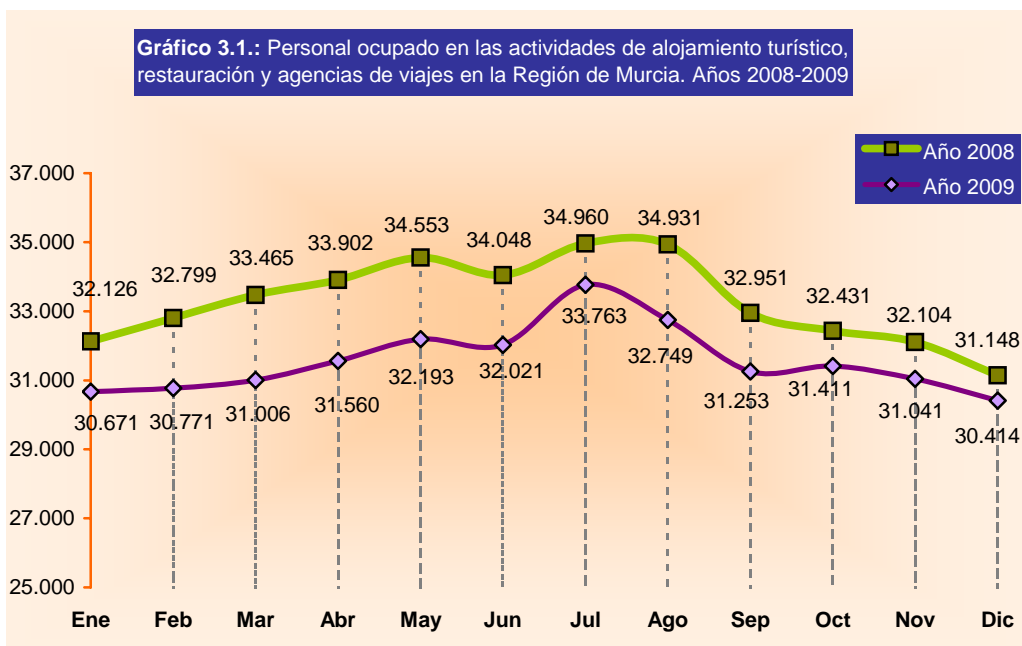
Fuente: Encuestas de Ocupación en Alojamientos Turísticos (INE); Afiliación de Trabajadores a la Seguridad Social. Julio 2009

2. El empleo turístico en la Región de Murcia según la afiliación a la Seguridad Social

Actividad económica	Total personal ocupado	Variación interanual 2009/08	Personal asalariado	Personal autónomo	Peso en el total del empleo turístico	Peso en el total del empleo regional
Alojamiento turístico	3.626	-10,4%	3.437	189	8,4%	0,7%
Restauración	29.432	-2,4%	20.329	9.103	68%	5,5%
Agencias de viajes	705	-6,4%	519	186	1,6%	0,1%
Transporte de viajeros	5.190	-9,9%	4.085	1.105	12%	1%
Servicios recreativos, deportivos y culturales	4.303	-12,1%	3.622	681	10%	0,8%
Total actividades turísticas	43.256	-5,2%	31.992	11.264	100%	8%

Fuente: Afiliación de Trabajadores al Sistema de la Seguridad Social. Julio 2009

Alojamiento turístico, restauración y agencias de viajes

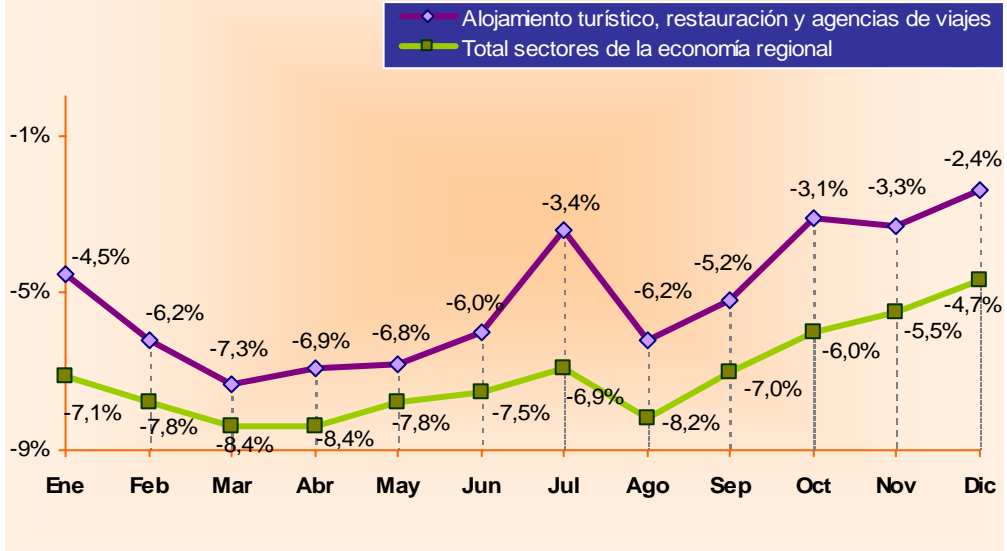


Fuente: Afiliación de Trabajadores al Sistema de la Seguridad Social

Trabajadores afiliados en alta laboral en las actividades de alojamiento turístico, restauración y agencias de viajes. Variación interanual sobre valores medios 2009/08				
	Alojamiento turístico, restauración y agencias de viajes	Alojamiento turístico	Restauración	Agencias de viajes
Total Nacional	-3,4%	-7,3%	-2,3%	-4,1%
Región de Murcia	-5,1%	-15,1%	-4%	-5,6%

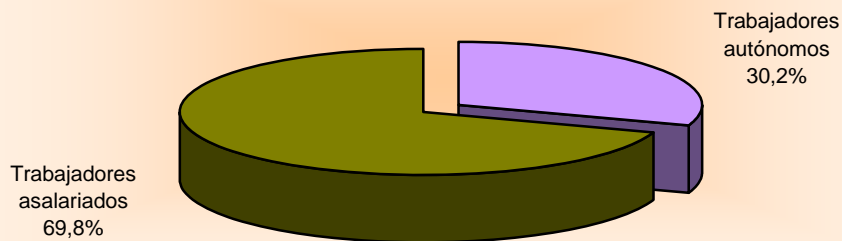
Fuente: Afiliación de Trabajadores al Sistema de la Seguridad Social. % sobre valores medios de los años 2008 y 2009

Gráfico 3.2.: Variación interanual del personal ocupado en las actividades de alojamiento turístico, restauración y agencias de viajes y del empleo total. Años 2008-2009



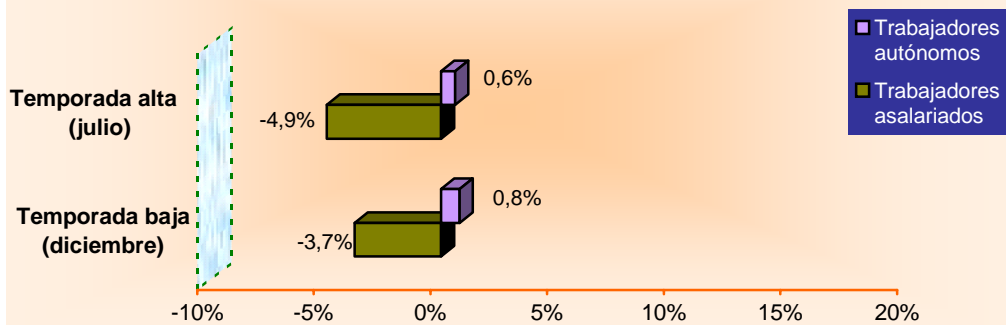
Fuente: Afiliación de Trabajadores al Sistema de la Seguridad Social

Gráfico 3.3.: Grado de empleo autónomo y asalariado en las actividades de alojamiento turístico, restauración y agencias de viajes. Diciembre 2009



Fuente: Afiliación de Trabajadores al Sistema de la Seguridad Social

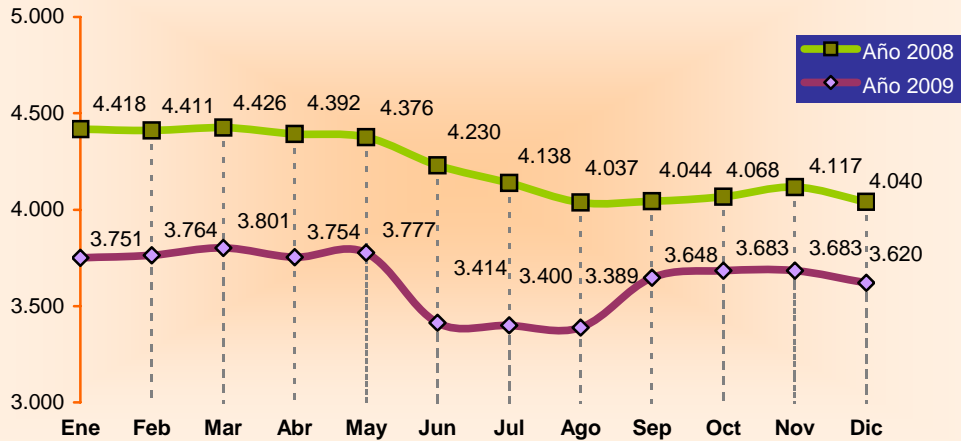
Gráfico 3.4.: Variación interanual del empleo asalariado y autónomo en las actividades de alojamiento turístico, restauración y agencias de viajes. Años 2008-2009



Fuente: Afiliación de Trabajadores al Sistema de la Seguridad Social

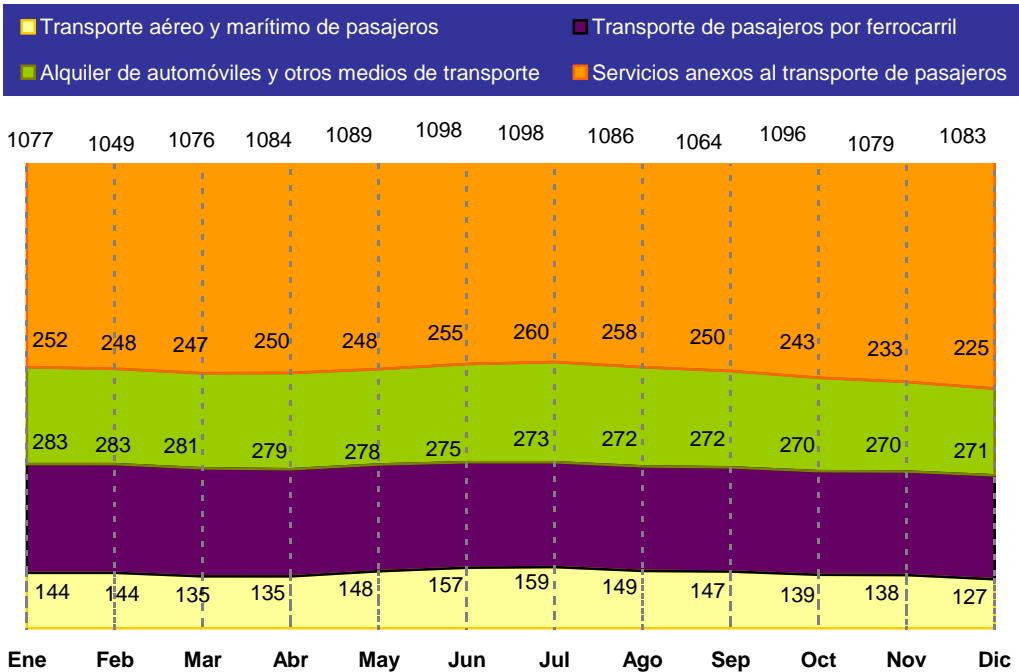
Servicios de transporte de pasajeros

Gráfico 3.5.: Personal ocupado en los servicios de transporte de pasajeros por carretera en la Región de Murcia. Años 2008-2009



Fuente: Afiliación de Trabajadores al Sistema de la Seguridad Social

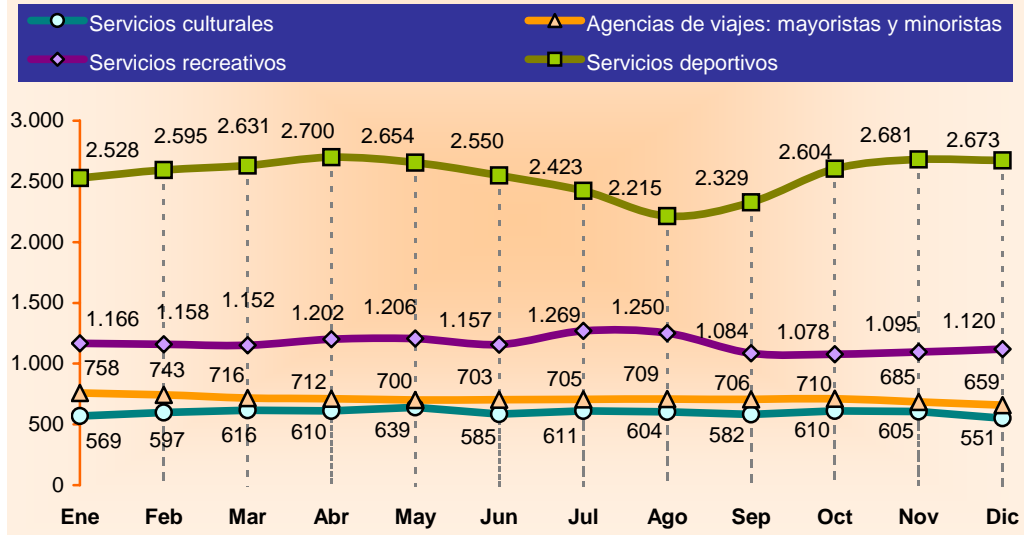
Gráfico 3.6.: Personal ocupado en los servicios de transporte de pasajeros en la Región de Murcia. Año 2009



Fuente: Afiliación de Trabajadores al Sistema de la Seguridad Social

Agencias de viajes y servicios recreativos, deportivos y culturales

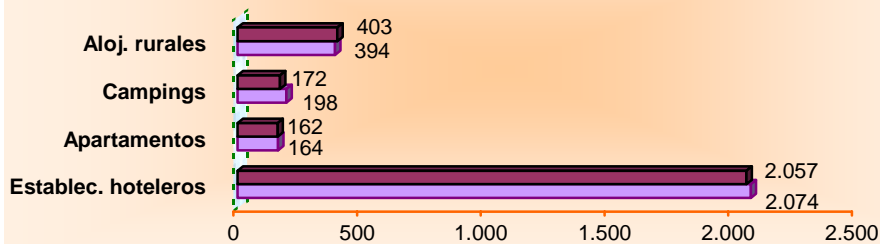
Gráfico 3.7.: Personal ocupado en las actividades de agencias de viajes y servicios recreativos, deportivos y culturales en la Región de Murcia. Año 2009



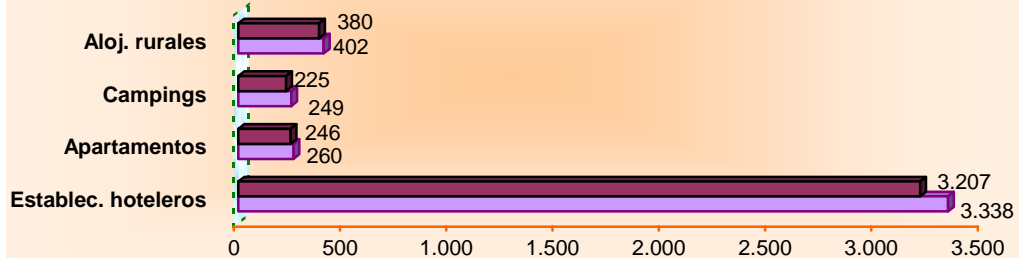
Fuente: Afiliación de Trabajadores al Sistema de la Seguridad Social

3. El empleo en las actividades de alojamiento turístico

Gráfico 3.8.: Personal ocupado por categorías de alojamiento turístico. Años 2008-2009. Temporada baja (diciembre)



Temporada alta (julio)



Fuente: INE. Encuestas de Ocupación en Alojamientos Turísticos