

## Encuesta Ocupación de Campamentos Turísticos Noviembre 2005-2006

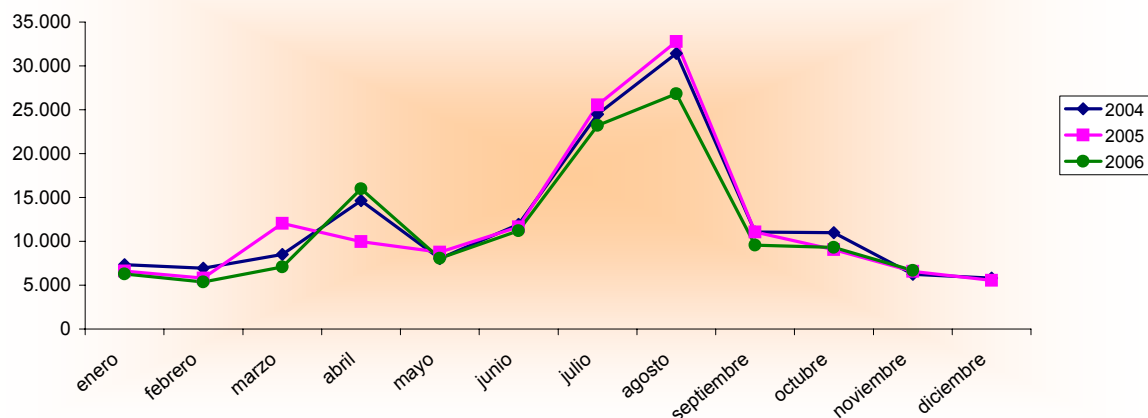
Noviembre 2005 - 2006 España - Región de Murcia		Número de viajeros			Número de pernoctaciones			Estancia media	Grado ocupación
		Total	Residentes en España	Residentes en el extranjero	Total	Residentes en España	Residentes en el extranjero		
<b>REGIÓN DE MURCIA</b>	<b>Año 2006</b>	<b>6.685</b>	<b>3.539</b>	<b>3.146</b>	<b>107.804</b>	<b>12.080</b>	<b>95.724</b>	<b>16,13</b>	<b>48,12%</b>
	Año 2005	6.566	3.942	2.624	116.954	14.993	101.961	17,81	51,41%
<b>Variación año anterior</b>		<b>1,81%</b>	<b>-10,22%</b>	<b>19,89%</b>	<b>-7,82%</b>	<b>-19,43%</b>	<b>-6,12%</b>	<b>-9,43%</b>	<b>-6,40%</b>
ESPAÑA	Año 2006	126.150	97.242	28.909	713.451	233.642	479.809	5,66	35,39%
	Año 2005	120.110	88.425	31.685	708.507	205.051	503.456	5,90	34,83%
<b>Variación año anterior</b>		<b>5,03%</b>	<b>9,97%</b>	<b>-8,76%</b>	<b>0,70%</b>	<b>13,94%</b>	<b>-4,70%</b>	<b>-4,07%</b>	<b>1,61%</b>

### Datos acumulados 2005/2006

Acumulado Enero-Noviembre Años 2005 y 2006		Número de viajeros			Número de pernoctaciones		
		Total	Residentes en España	Residentes en el extranjero	Total	Residentes en España	Residentes en el extranjero
<b>REGIÓN DE MURCIA</b>	<b>Año 2006</b>	<b>129.540</b>	<b>93.712</b>	<b>35.828</b>	<b>1.248.791</b>	<b>470.994</b>	<b>777.794</b>
	Año 2005	139.824	100.091	39.733	1.259.442	448.398	811.044
<b>Variación año anterior</b>		<b>-7,35%</b>	<b>-6,37%</b>	<b>-9,83%</b>	<b>-0,85%</b>	<b>5,04%</b>	<b>-4,10%</b>
ESPAÑA	Año 2006	6.466.870	4.371.059	2.095.811	31.006.298	16.997.693	14.008.604
	Año 2005	6.524.984	4.455.926	2.069.058	30.953.549	17.087.608	13.865.943
<b>Variación año anterior</b>		<b>-0,89%</b>	<b>-1,90%</b>	<b>1,29%</b>	<b>0,17%</b>	<b>-0,53%</b>	<b>1,03%</b>

Fuente: Encuesta de Ocupación de Acampamentos Turísticos (I.N.E.)

### Evolución nº Viajeros



Consejería de Turismo, Comercio y Consumo  
Secretaría General  
Unidad de Estudios y Estadística