

Encuesta Ocupación de Campamentos Turísticos Mayo 2005-2006

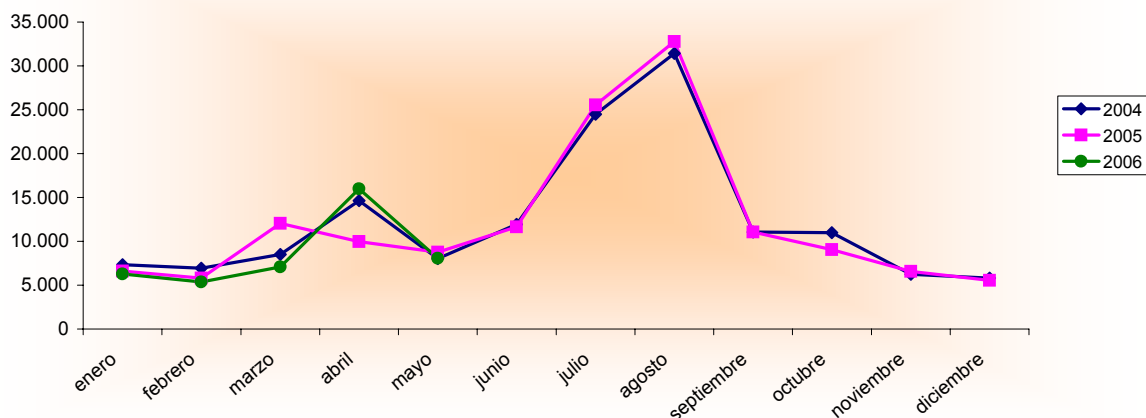
Mayo 2005 - 2006 España - Región de Murcia		Número de viajeros			Número de pernoctaciones			Estancia media	Grado ocupación
		Total	Residentes en España	Residentes en el extranjero	Total	Residentes en España	Residentes en el extranjero		
REGIÓN DE MURCIA	Año 2006	8.058	5.034	3.024	59.862	20.948	38.914	7,43	29,56%
	Año 2005	8.757	6.058	2.699	60.139	20.265	39.874	6,87	29,88%
Variación año anterior		-7,98%	-16,90%	12,04%	-0,46%	3,37%	-2,41%	8,15%	-1,07%
ESPAÑA	Año 2006	440.814	294.417	146.397	1.656.270	791.217	865.052	3,76	29,78%
	Año 2005	469.155	320.848	148.307	1.728.230	849.297	878.934	3,68	29,43%
Variación año anterior		-6,04%	-8,24%	-1,29%	-4,16%	-6,84%	-1,58%	2,17%	1,19%

Datos acumulados 2005/2006

Acumulado Enero-Mayo Años 2005 y 2006		Número de viajeros			Número de pernoctaciones		
		Total	Residentes en España	Residentes en el extranjero	Total	Residentes en España	Residentes en el extranjero
REGIÓN DE MURCIA	Año 2006	42.759	27.004	15.755	590.429	108.219	482.210
	Año 2005	43.194	26.167	17.027	590.006	88.559	501.447
Variación año anterior		-1,01%	3,20%	-7,47%	0,07%	22,20%	-3,84%
ESPAÑA	Año 2006	1.398.437	1.030.872	367.565	6.234.228	2.881.407	3.352.820
	Año 2005	1.322.817	966.901	355.918	5.877.183	2.593.331	3.283.854
Variación año anterior		5,72%	6,62%	3,27%	6,08%	11,11%	2,10%

Fuente: Encuesta de Ocupación de Acampamentos Turísticos (I.N.E.)

Evolución nº Viajeros



Consejería de Turismo, Comercio y Consumo
Secretaría General
Unidad de Estudios y Estadística