



LENGUAJE Y PRÁCTICA MUSICAL

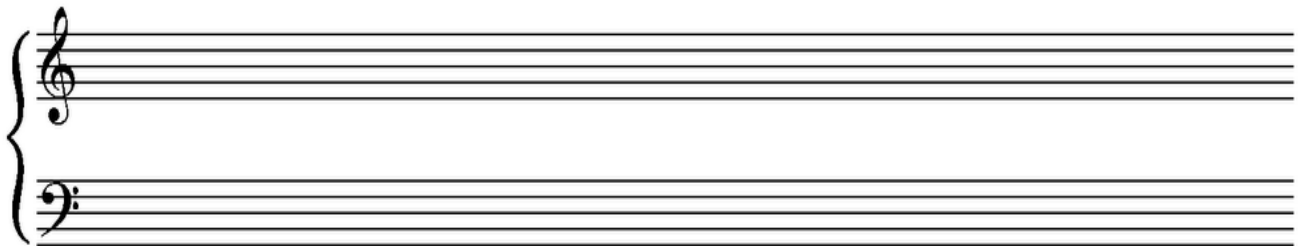
PARTE A: DESARROLLO DE CONCEPTOS Y EJERCICIOS DE LENGUAJE MUSICAL.
Calificación: 40% del global de la prueba (máximo 4 puntos)

1ª) A partir de la partitura que se presenta (En la Góndola de R. Schumann) debes realizar las cuestiones que se presentan:

- Análisis de TONALIDAD y MODULACIONES: tipo y lugar. Debes de escribir una breve explicación de su análisis. Debes indicar también las indicaciones correspondientes de análisis en la partitura (que se recogerá con el examen). **IMPORTANTE:** señala el lugar dónde se producen las cadencias en las modulaciones que puedan aparecer y el tipo de cadencia.
- Tipo de acordes que predominan:
- RITMO ARMÓNICO: explícalo brevemente
- CADENCIA FINAL de cada sección (ver las dobles barras)

CALIFICACIÓN: 2 puntos

2ª) - Ejercicio **de realización musical: análisis de acordes y notas de adorno**



- ✓ Duración del ejercicio: 3 COMPASES.(final en cadencia perfecta)
- ✓ Utiliza dos acordes por compás con la progresión de acordes que desees (utilizando I - IV - II - V), pero colocando cadencia perfecta al final.
- ✓ Tonalidad: Fa Mayor.
- ✓ Notas de adorno (preferentemente en la voz superior): debes señalarla con un círculo (nota de paso, apoyatura, bordadura y retardo). Cantidad: al menos 5 notas de adorno en todo el ejercicio)

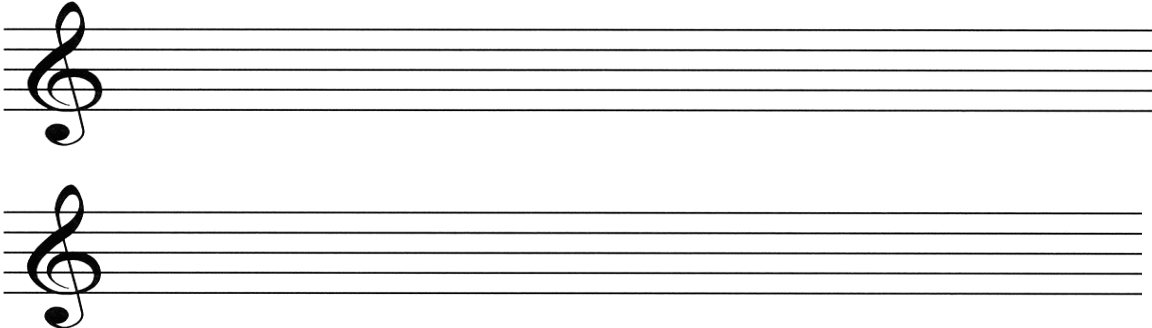
CALIFICACIÓN: 1 punto

3ª) TRANSPORTE MUSICAL:

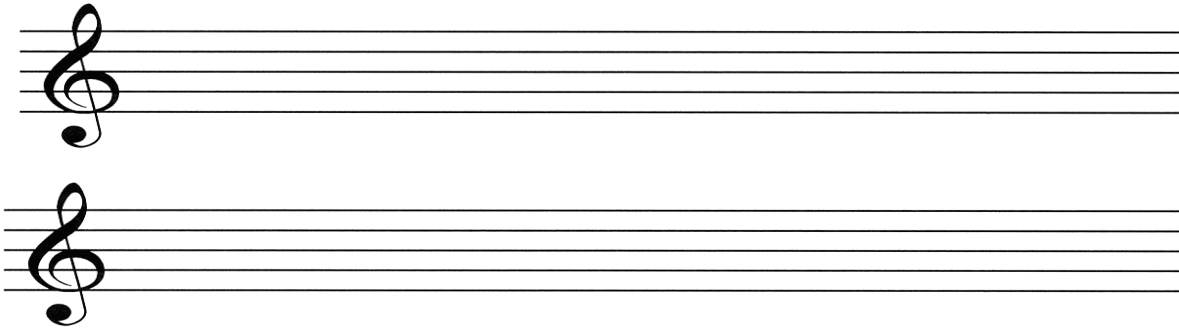
A partir del fragmento musical que se pide de la partitura anterior (ejercicio 1), debes realizar un doble transporte musical de la parte que se pide (parte melódica únicamente) de la partitura que se presenta.



A: Transporta el fragmento a Mayor.



B: Transporta el fragmento un tono inferior.



CALIFICACIÓN: 1 punto

PARTE B: DESARROLLO DE CONCEPTOS DE NUEVAS TECNOLOGÍAS APLICADAS A LA MÚSICA, LENGUAJE MUSICAL y ACÚSTICA MUSICAL. Calificación: 20% del global de la prueba (máximo 2 puntos)

1. EXPLICA EN QUÉ CONSISTE LA SERIE ARMÓNICA: Dibuja en un pentagrama al menos los 7 primeros sonidos armónicos partiendo de la nota Do grave.
2. EFECTOS ACÚSTICOS QUE SE PRODUCE CUANDO UNA ONDA SONORA CHOCA CON UN OBSTÁCULO O PARDE: cita el nombre de los tipos de efecto que se producen y explícalos brevemente.
3. Explica en qué consiste el sistema MIDI.
4. La DINÁMICA en música: cómo y dónde se anota en la partitura. Tipos de indicaciones: nombra las más usuales y explícalas.



PARTE C: CREACIÓN Y COMPOSICIÓN MUSICAL CON APLICACIÓN DE CONCEPTOS DE LENGUAJE MUSICAL. Calificación: 40% del global de la prueba (4 puntos máximo)

Realiza un ejercicio de creación musical a partir del texto siguiente, con las condiciones que se piden.

Espuma de mar que salta

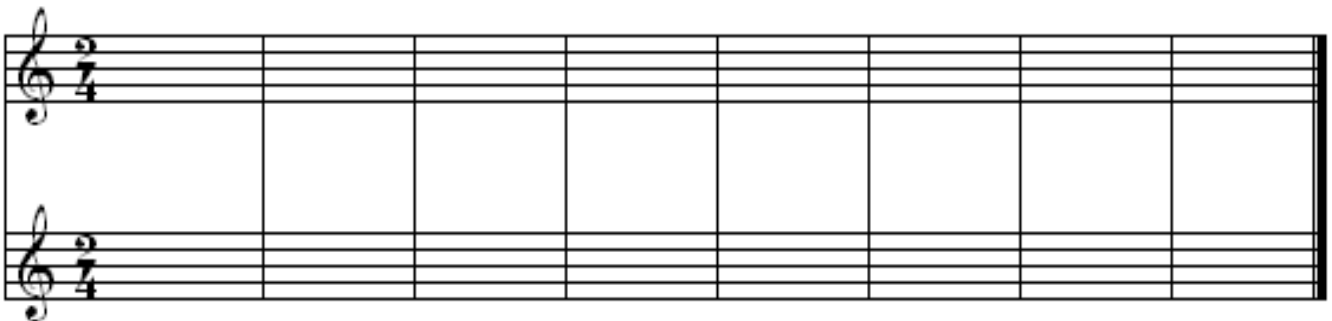
En la cresta de las olas

Desaparece en la orilla

Se esfuma bajo mi sombra

- Compás: 2/4 . Composición melódica de 8 compases, estructura en dos semifrases.
- Tonalidad: Re Mayor.
- Creación melódica teniendo en cuenta que deben utilizarse una estructura armónica basada en los acordes tonales (I-IV-V) de Sol M. No pueden utilizarse silencios. Se valorará la utilización adecuada de una semicadencia a la V (final de la primera semifrase) y de una cadencia perfecta (final de la melodía)
- Utiliza el pentagrama superior para escribir la melodía y el pentagrama inferior para indicar la fundamental del acorde que se utiliza: indica el acorde con un nº romano en la parte inferior (ver ejemplo tipo: fragmento)

EJERCICIO EN LIMPIO (FINAL A CALIFICAR)



BORRADOR DE TRABAJO (NO SE CALIFICA)

