

## Encuesta Ocupación Apartamentos Turísticos Julio 2004-2005

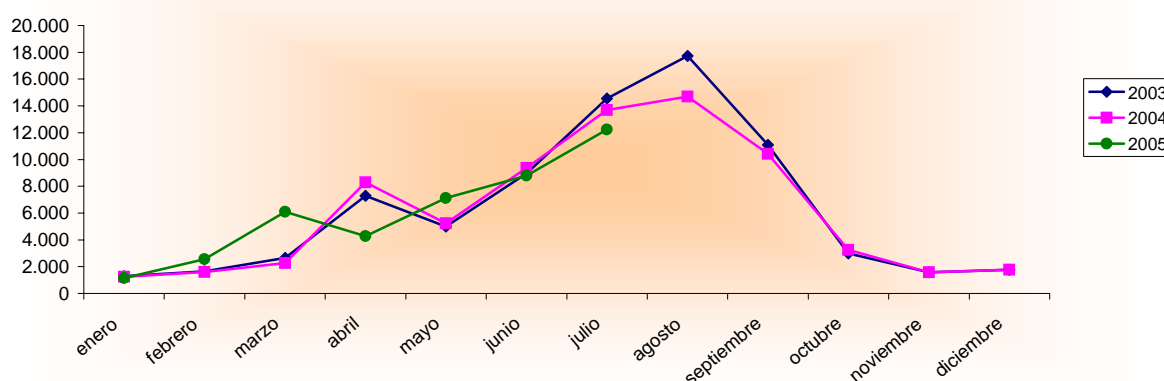
Julio 2004 - 2005 España - Región de Murcia		Número de viajeros			Número de pernoctaciones			Estancia media	Grado ocupación
		Total	Residentes en España	Residentes en el extranjero	Total	Residentes en España	Residentes en el extranjero		
<b>REGIÓN DE MURCIA</b>	Año 2005	<b>12.240</b>	<b>10.757</b>	<b>1.483</b>	<b>159.361</b>	<b>138.182</b>	<b>21.180</b>	<b>13,02</b>	<b>74,87%</b>
	Año 2004	13.702	11.854	1.848	155.171	130.271	24.900	11,32	75,56%
<b>Variación año anterior</b>		<b>-10,67%</b>	<b>-9,25%</b>	<b>-19,75%</b>	<b>2,70%</b>	<b>6,07%</b>	<b>-14,94%</b>	<b>15,02%</b>	<b>-0,91%</b>
ESPAÑA	Año 2005	1.100.266	352.662	747.604	9.506.349	2.697.445	6.808.904	8,64	64,76%
	Año 2004	1.029.182	317.523	711.659	9.559.977	2.434.247	7.125.730	9,29	63,59%
<b>Variación año anterior</b>		<b>6,91%</b>	<b>11,07%</b>	<b>5,05%</b>	<b>-0,56%</b>	<b>10,81%</b>	<b>-4,45%</b>	<b>-7,00%</b>	<b>1,84%</b>

### Datos acumulados 2004/2005

Acumulado Enero-Julio Años 2004 y 2005		Número de viajeros			Número de pernoctaciones		
		Total	Residentes en España	Residentes en el extranjero	Total	Residentes en España	Residentes en el extranjero
<b>REGIÓN DE MURCIA</b>	Año 2005	<b>41.051</b>	<b>36.168</b>	<b>4.883</b>	<b>459.692</b>	<b>381.014</b>	<b>78.678</b>
	Año 2004	41.702	36.263	5.441	427.676	340.861	86.818
<b>Variación año anterior</b>		<b>-1,56%</b>	<b>-0,26%</b>	<b>-10,26%</b>	<b>7,49%</b>	<b>11,78%</b>	<b>-9,38%</b>
ESPAÑA	Año 2005	4.552.111	1.208.590	3.343.521	37.615.351	7.047.982	30.567.369
	Año 2004	4.756.629	1.133.132	3.623.497	40.404.732	6.728.426	33.676.306
<b>Variación año anterior</b>		<b>-4,30%</b>	<b>6,66%</b>	<b>-7,73%</b>	<b>-6,90%</b>	<b>4,75%</b>	<b>-9,23%</b>

Fuente: Encuesta de Ocupación de Apartamentos turísticos (I.N.E.)

### Evolución nº viajeros



Consejería de Turismo, Comercio y Consumo  
Secretaría General  
Unidad de Estudios y Estadística