

Encuesta Ocupación Hotelera 2010-2011

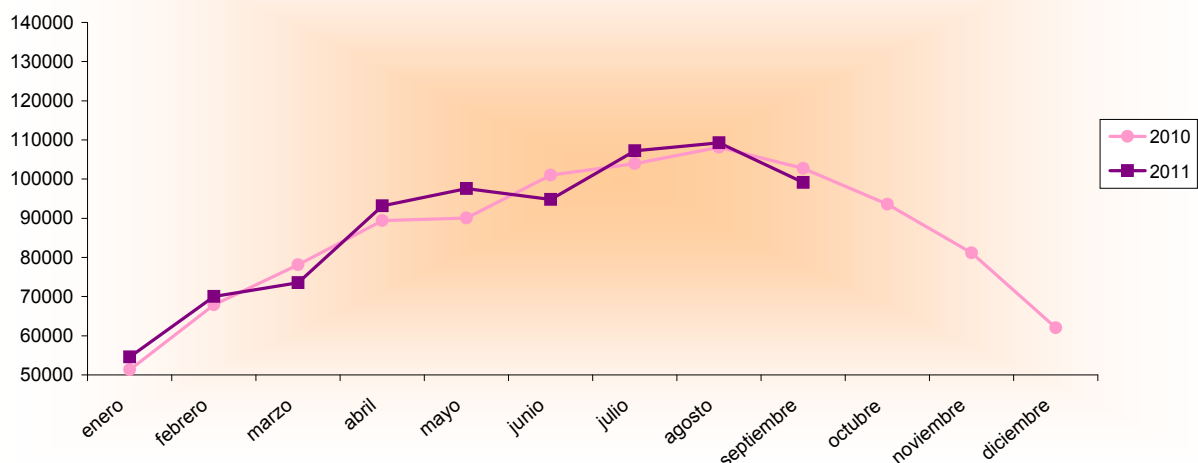
Septiembre 2010 - 2011 España - Región de Murcia		Número de viajeros			Número de pernoctaciones			Estancia media	Grado ocupación
		Total	Residentes en España	Residentes en el extranjero	Total	Residentes en España	Residentes en el extranjero		
REGIÓN DE MURCIA	Año 2011	99.110	81.385	17.725	264.042	215.065	48.977	2,66	43,64%
	Año 2010	102.737	85.833	16.904	280.733	237.530	43.202	2,73	46,12%
Variación año anterior		-3,53%	-5,18%	4,86%	-5,95%	-9,46%	13,37%	-2,56%	-5,38%
ESPAÑA	Año 2011	8.919.170	4.405.447	4.513.723	32.203.965	11.131.921	21.072.044	3,61	61,75%
	Año 2010	8.394.590	4.309.968	4.084.920	29.683.349	10.915.107	18.769.235	3,54	58,46%
Variación año anterior		6,25%	2,22%	10,50%	8,49%	1,99%	12,27%	2,09%	5,62%

Datos acumulados 2010/2011

Acumulado Enero-Septiembre Años 2010 y 2011		Número de viajeros			Número de pernoctaciones		
		Total	Residentes en España	Residentes en el extranjero	Total	Residentes en España	Residentes en el extranjero
REGIÓN DE MURCIA	Año 2011	799.232	656.961	142.272	2.159.557	1.776.585	382.972
	Año 2010	792.604	659.467	133.138	2.160.507	1.794.457	366.049
Variación año anterior		0,84%	-0,38%	6,86%	-0,04%	-1,00%	4,62%
ESPAÑA	Año 2011	68.206.751	36.047.489	32.159.260	234.183.716	90.361.849	143.821.868
	Año 2010	64.917.241	36.156.279	28.751.739	218.239.724	91.404.307	126.747.736
Variación año anterior		5,07%	-0,30%	11,85%	7,31%	-1,14%	13,47%

Fuente: Encuesta de Ocupación Hotelera (I.N.E.)

Evolución nº Viajeros




 Región de Murcia

Consejería de Cultura y Turismo
 Secretaría General
 Unidad de Estudios y Estadística