

Encuesta Ocupación Hotelera Septiembre 2008-2009

Septiembre 2008 - 2009 España - Región de Murcia		Número de viajeros			Número de pernoctaciones			Estancia media	Grado ocupación
		Total	Residentes en España	Residentes en el extranjero	Total	Residentes en España	Residentes en el extranjero		
REGIÓN DE MURCIA	Año 2009	94.706	77.857	16.849	269.320	218.459	50.861	2,84	45,61%
	Año 2008	108.001	87.216	20.785	303.559	242.952	60.607	2,81	50,85%
Variación año anterior		-12,31%	-10,73%	-18,94%	-11,28%	-10,08%	-16,08%	1,07%	-10,30%
ESPAÑA	Año 2009	7.842.160	4.282.596	3.559.564	27.465.627	10.871.249	16.594.378	3,50	55,55%
	Año 2008*	8.353.559	4.417.695	3.935.986	29.394.362	11.219.228	18.175.495	3,52	60,26%
Variación año anterior*		-6,12%	-3,06%	-9,56%	-6,56%	-3,10%	-8,70%	-0,53%	-7,81%

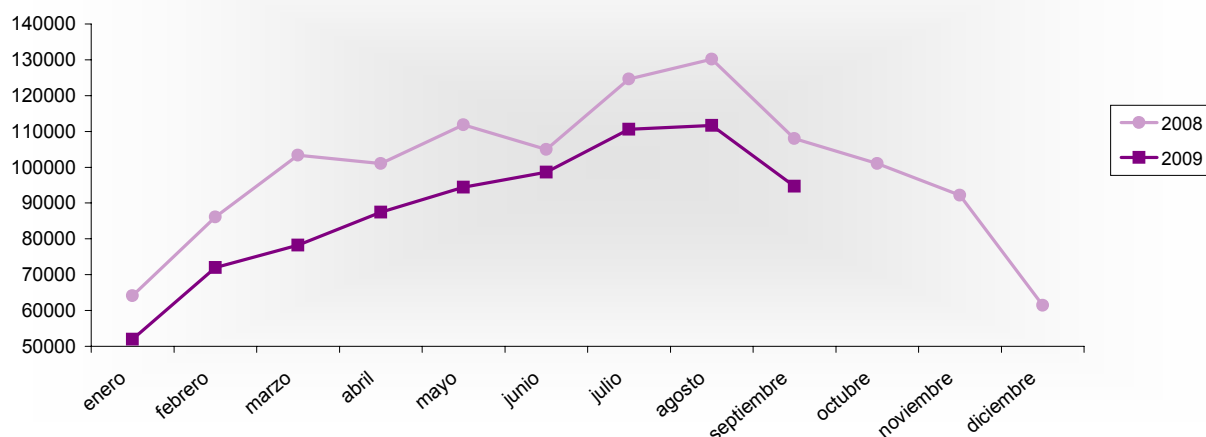
* Debido a la actualización realizada en el directorio de establecimientos hoteleros de Canarias, los datos publicados por el INE a partir de junio de 2009 para el total nacional no son directamente comparables con los publicados el año pasado. En el cálculo de la tasa de variación se han utilizado coeficientes de enlace para salvar la ruptura de la serie.

Datos acumulados 2008/2009

Acumulado Enero-Septiembre Años 2008 y 2009		Número de viajeros			Número de pernoctaciones		
		Total	Residentes en España	Residentes en el extranjero	Total	Residentes en España	Residentes en el extranjero
REGIÓN DE MURCIA	Año 2009	799.632	666.607	133.025	2.152.849	1.798.983	353.865
	Año 2008	934.258	767.075	167.184	2.418.097	1.962.604	455.495
Variación año anterior		-14,41%	-13,10%	-20,43%	-10,97%	-8,34%	-22,31%
ESPAÑA	Año 2009	61.399.277	35.412.433	25.986.843	204.564.212	88.482.933	116.081.279
	Año 2008	66.814.640	37.481.300	29.334.570	221.244.932	92.325.547	128.928.241
Variación año anterior*		-8,11%	-5,52%	-11,41%	-7,54%	-4,16%	-9,96%

Fuente: Encuesta de Ocupación Hotelera (I.N.E.)

Evolución nº Viajeros



Región de Murcia
Consejería de Cultura y Turismo
 Secretaría General
 Unidad de Estudios y Estadística