

Encuesta Ocupación Hotelera 2010-2011

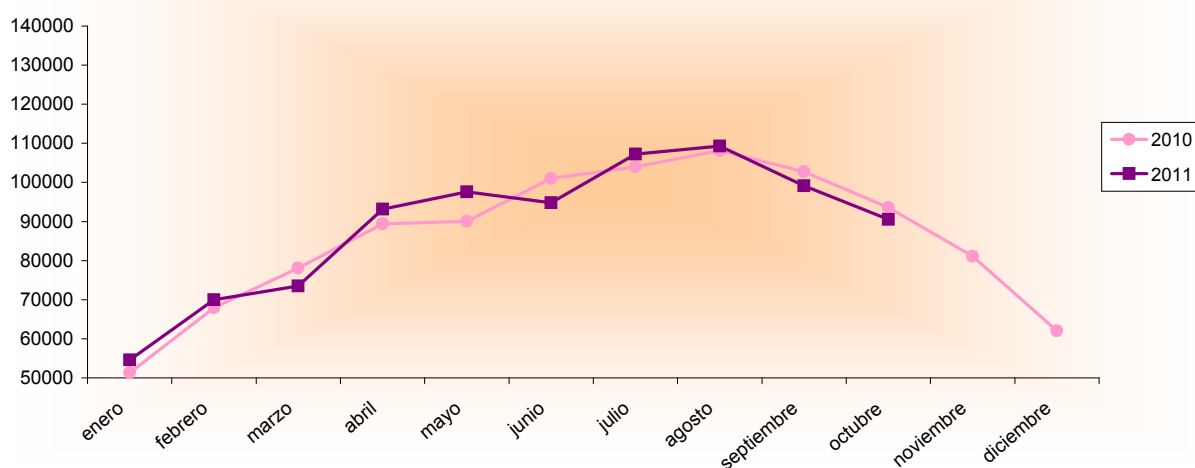
Octubre 2010 - 2011 España - Región de Murcia		Número de viajeros			Número de pernoctaciones			Estancia media	Grado ocupación
		Total	Residentes en España	Residentes en el extranjero	Total	Residentes en España	Residentes en el extranjero		
REGIÓN DE MURCIA	Año 2011	90.543	71.726	18.818	232.319	175.848	56.471	2,57	41,99%
	Año 2010	93.591	74.436	19.155	234.239	184.937	49.302	2,50	41,97%
Variación año anterior		-3,26%	-3,64%	-1,76%	-0,82%	-4,91%	14,54%	2,80%	0,05%
ESPAÑA	Año 2011	7.676.616	3.895.484	3.781.132	24.764.874	8.467.324	16.297.550	3,23	51,98%
	Año 2010	7.690.232	4.196.886	3.493.975	23.994.723	9.330.492	14.666.411	3,12	50,85%
Variación año anterior		-0,18%	-7,18%	8,22%	3,21%	-9,25%	11,12%	3,52%	2,22%

Datos acumulados 2010/2011

Acumulado Enero-Octubre Años 2010 y 2011		Número de viajeros			Número de pernoctaciones		
		Total	Residentes en España	Residentes en el extranjero	Total	Residentes en España	Residentes en el extranjero
REGIÓN DE MURCIA	Año 2011	889.775	728.687	161.090	2.391.876	1.952.433	439.443
	Año 2010	886.195	733.903	152.293	2.394.746	1.979.394	415.351
Variación año anterior		0,40%	-0,71%	5,78%	-0,12%	-1,36%	5,80%
ESPAÑA	Año 2011	75.883.367	39.942.973	35.940.392	258.948.590	98.829.173	160.119.418
	Año 2010	72.607.473	40.353.164	32.245.714	242.234.446	100.734.799	141.414.147
Variación año anterior		4,51%	-1,02%	11,46%	6,90%	-1,89%	13,23%

Fuente: Encuesta de Ocupación Hotelera (I.N.E.)

Evolución nº Viajeros



Región de Murcia
Consejería de Cultura y Turismo
 Secretaría General
 Unidad de Estudios y Estadística