

Encuesta Ocupación Hotelera Noviembre 2008-2009

Noviembre 2008 - 2009 España - Región de Murcia		Número de viajeros			Número de pernoctaciones			Estancia media	Grado ocupación
		Total	Residentes en España	Residentes en el extranjero	Total	Residentes en España	Residentes en el extranjero		
REGIÓN DE MURCIA	Año 2009	79.177	66.960	12.217	163.861	138.931	24.930	2,07	35,77%
	Año 2008	92.147	78.722	13.426	192.551	163.520	29.030	2,09	38,05%
Variación año anterior		-14,08%	-14,94%	-9,00%	-14,90%	-15,04%	-14,12%	-0,96%	-5,99%
ESPAÑA	Año 2009	4.744.719	3.005.282	1.739.436	13.295.708	6.504.009	6.791.699	2,80	40,14%
	Año 2008*	4.895.127	3.080.671	1.814.574	13.778.670	6.596.780	7.183.644	2,80	41,71%
Variación año anterior*		-3,07%	-2,45%	-4,14%	-3,51%	-1,41%	-5,46%	0,00%	-3,77%

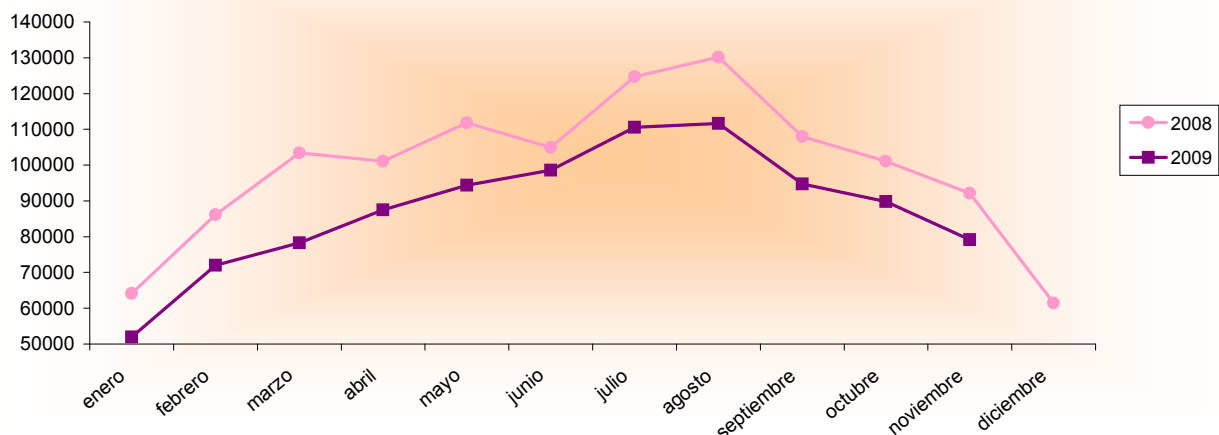
* Debido a la actualización realizada en el directorio de establecimientos hoteleros de Canarias, los datos publicados por el INE a partir de junio de 2009 para el total nacional no son directamente comparables con los publicados el año pasado. En el cálculo de la tasa de variación se han utilizado coeficientes de enlace para salvar la ruptura de la serie.

Datos acumulados 2008/2009

Acumulado Enero- Noviembre Años 2008 y 2009		Número de viajeros			Número de pernoctaciones		
		Total	Residentes en España	Residentes en el extranjero	Total	Residentes en España	Residentes en el extranjero
REGIÓN DE MURCIA	Año 2009	968.637	807.893	160.745	2.529.645	2.110.124	419.520
	Año 2008	1.127.455	928.281	199.176	2.854.091	2.325.815	528.277
Variación año anterior		-14,09%	-12,97%	-19,29%	-11,37%	-9,27%	-20,59%
ESPAÑA	Año 2009	73.204.751	42.393.107	30.811.643	239.842.042	103.778.147	136.063.895
	Año 2008	78.773.348	44.410.757	34.364.113	257.424.202	107.361.732	150.074.401
Variación año anterior*		-7,07%	-4,54%	-10,34%	-6,83%	-3,34%	-9,34%

Fuente: Encuesta de Ocupación Hotelera (I.N.E.)

Evolución nº Viajeros



Región de Murcia
Consejería de Cultura y Turismo
 Secretaría General
 Unidad de Estudios y Estadística