

Encuesta Ocupación Hotelera Mayo 2008-2009

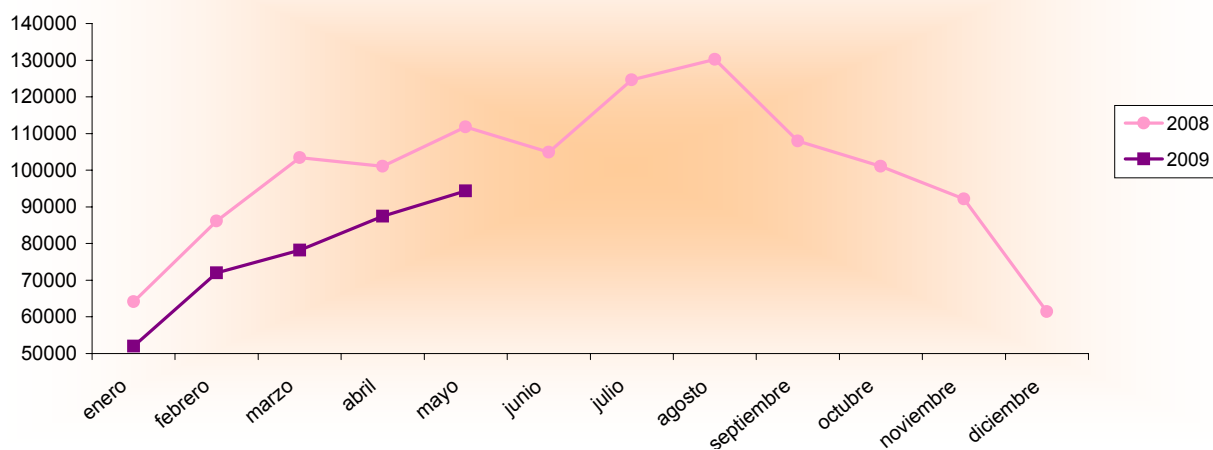
| Mayo 2008 - 2009 España - Región de Murcia | | Número de viajeros | | | Número de pernoctaciones | | | Estancia media | Grado ocupación |
|---|-----------------|--------------------|----------------------|-----------------------------|--------------------------|----------------------|-----------------------------|----------------|-----------------|
| | | Total | Residentes en España | Residentes en el extranjero | Total | Residentes en España | Residentes en el extranjero | | |
| REGIÓN DE MURCIA | Año 2009 | 94.386 | 79.014 | 15.372 | 236.372 | 197.746 | 38.627 | 2,50 | 40,55% |
| | Año 2008 | 111.812 | 90.389 | 21.423 | 285.061 | 220.564 | 64.497 | 2,55 | 47,61% |
| Variación año anterior | | -15,59% | -12,58% | -28,25% | -17,08% | -10,35% | -40,11% | -1,96% | -14,83% |
| ESPAÑA | Año 2009 | 7.445.396 | 3.963.767 | 3.481.629 | 22.836.781 | 8.869.940 | 13.966.841 | 3,07 | 47,40% |
| | Año 2008 | 8.094.398 | 4.195.319 | 3.899.080 | 25.033.472 | 9.481.220 | 15.552.252 | 3,09 | 52,92% |
| Variación año anterior | | -8,02% | -5,52% | -10,71% | -8,78% | -6,45% | -10,19% | -0,65% | -10,43% |

Datos acumulados 2008/2009

| Acumulado Enero-Mayo Años 2008 y 2009 | | Número de viajeros | | | Número de pernoctaciones | | |
|--|-----------------|--------------------|----------------------|-----------------------------|--------------------------|----------------------|-----------------------------|
| | | Total | Residentes en España | Residentes en el extranjero | Total | Residentes en España | Residentes en el extranjero |
| REGIÓN DE MURCIA | Año 2009 | 384.102 | 317.353 | 66.749 | 978.042 | 804.836 | 173.208 |
| | Año 2008 | 466.466 | 382.393 | 84.074 | 1.142.543 | 914.046 | 228.498 |
| Variación año anterior | | -17,66% | -17,01% | -20,61% | -14,40% | -11,95% | -24,20% |
| ESPAÑA | Año 2009 | 27.579.449 | 16.426.801 | 11.152.647 | 81.817.629 | 36.773.935 | 45.043.694 |
| | Año 2008 | 30.855.640 | 18.016.635 | 12.839.005 | 90.868.968 | 40.074.765 | 50.794.202 |
| Variación año anterior | | -10,62% | -8,82% | -13,13% | -9,96% | -8,24% | -11,32% |

Fuente: Encuesta de Ocupación Hotelera (I.N.E.)

Evolución nº Viajeros



Región de Murcia
Consejería de Cultura y Turismo
 Secretaría General
 Unidad de Estudios y Estadística