

Encuesta Ocupación Hotelera Julio 2009-2010

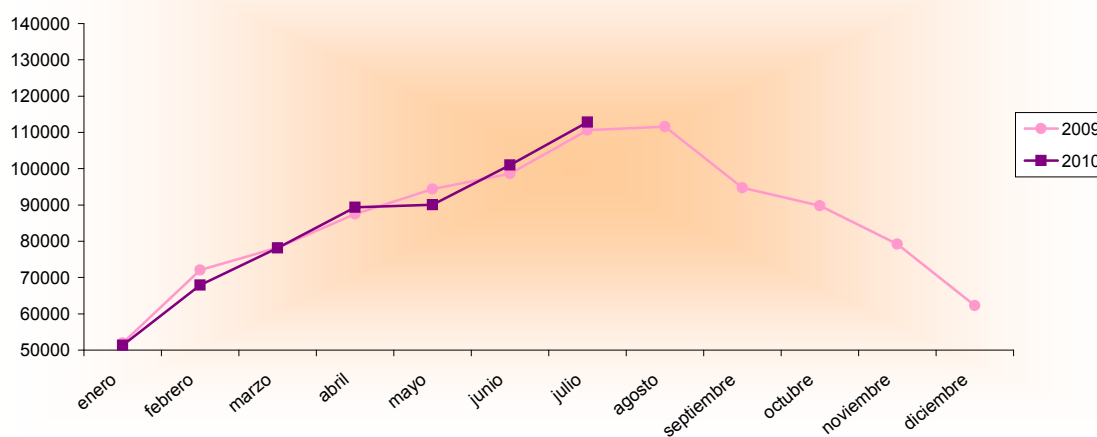
Julio 2009 - 2010 España - Región de Murcia		Número de viajeros			Número de pernoctaciones			Estancia media	Grado ocupación
		Total	Residentes en España	Residentes en el extranjero	Total	Residentes en España	Residentes en el extranjero		
REGIÓN DE MURCIA	Año 2010	112.831	93.557	19.274	321.976	271.934	50.041	2,85	49,75%
	Año 2009	110.598	92.510	18.088	309.099	266.339	42.759	2,79	48,54%
Variación año anterior		2,02%	1,13%	6,56%	4,17%	2,10%	17,03%	2,15%	2,49%
ESPAÑA	Año 2010	9.476.378	5.039.442	4.436.936	35.134.261	13.954.003	21.180.258	3,71	63,98%
	Año 2009	8.776.724	4.895.811	3.880.914	32.919.193	13.656.890	19.262.303	3,75	61,74%
Variación año anterior		7,97%	2,93%	14,33%	6,73%	2,18%	9,96%	-1,07%	3,63%

Datos acumulados 2009/2010

Acumulado Enero-Julio Años 2009 y 2010		Número de viajeros			Número de pernoctaciones		
		Total	Residentes en España	Residentes en el extranjero	Total	Residentes en España	Residentes en el extranjero
REGIÓN DE MURCIA	Año 2010	590.604	489.318	101.287	1.537.168	1.259.945	277.222
	Año 2009	593.295	494.283	99.012	1.542.740	1.286.428	256.312
Variación año anterior		-0,45%	-1,00%	2,30%	-0,36%	-2,06%	8,16%
ESPAÑA	Año 2010	46.384.414	26.256.863	20.127.552	147.900.509	62.876.925	85.023.586
	Año 2009	44.068.074	25.543.806	18.524.267	140.874.699	60.360.088	80.514.611
Variación año anterior		5,26%	2,79%	8,66%	4,99%	4,17%	5,60%

Fuente: Encuesta de Ocupación Hotelera (I.N.E.)

Evolución del número de viajeros



Consejería de Cultura y Turismo
Secretaría General
Unidad de Estudios y Estadística