

Encuesta Ocupación Hotelera Febrero 2009-2010

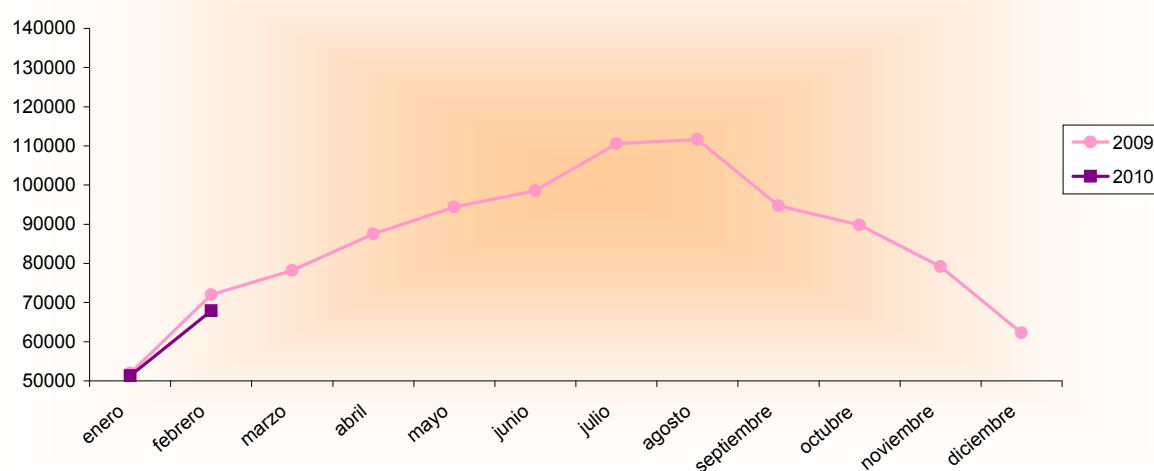
Febrero 2009 - 2010 España - Región de Murcia		Número de viajeros			Número de pernoctaciones			Estancia media	Grado ocupación
		Total	Residentes en España	Residentes en el extranjero	Total	Residentes en España	Residentes en el extranjero		
REGIÓN DE MURCIA	Año 2010	67.916	56.023	11.893	157.787	121.861	35.926	2,32	37,68%
	Año 2009	72.015	60.490	11.524	165.731	136.650	29.081	2,30	36,73%
Variación año anterior		-5,69%	-7,38%	3,20%	-4,79%	-10,82%	23,54%	0,87%	2,59%
ESPAÑA	Año 2010	4.640.082	2.962.903	1.677.179	13.175.709	6.317.124	6.858.586	2,84	41,13%
	Año 2009	4.486.274	2.905.036	1.580.956	12.629.311	6.078.378	6.550.651	2,80	40,26%
Variación año anterior		3,43%	1,99%	6,09%	4,33%	3,93%	4,70%	1,43%	2,16%

Datos acumulados 2009/2010

Acumulado Enero-Febrero Años 2009 y 2010		Número de viajeros			Número de pernoctaciones		
		Total	Residentes en España	Residentes en el extranjero	Total	Residentes en España	Residentes en el extranjero
REGIÓN DE MURCIA	Año 2010	119.248	97.837	21.411	266.253	206.940	59.313
	Año 2009	124.000	101.094	22.906	278.425	217.622	60.803
Variación año anterior		-3,83%	-3,22%	-6,53%	-4,37%	-4,91%	-2,45%
ESPAÑA	Año 2010	8.423.891	5.326.170	3.097.721	24.515.661	11.426.672	13.088.990
	Año 2009	8.252.529	5.250.528	3.001.765	23.918.188	11.042.912	12.876.479
Variación año anterior		2,08%	1,44%	3,20%	2,50%	3,48%	1,65%

Fuente: Encuesta de Ocupación Hotelera (I.N.E.)

Evolución nº Viajeros



Región de Murcia
Consejería de Cultura y Turismo
 Secretaría General
 Unidad de Estudios y Estadística