

## Encuesta Ocupación Hotelera Diciembre 2009-2010

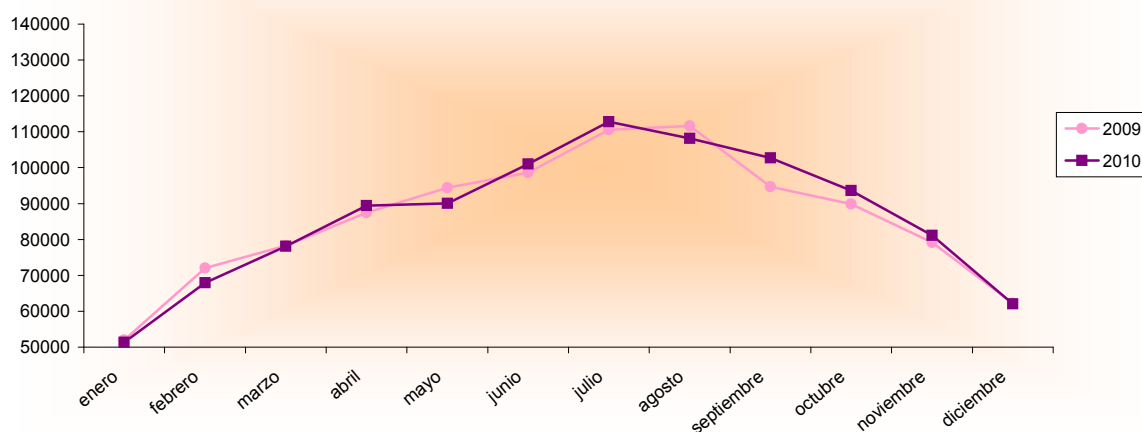
Diciembre 2009 - 2010 España - Región de Murcia		Número de viajeros			Número de pernoctaciones			Estancia media	Grado ocupación
		Total	Residentes en España	Residentes en el extranjero	Total	Residentes en España	Residentes en el extranjero		
<b>REGIÓN DE MURCIA</b>	<b>Año 2010</b>	62.039	52.044	9.995	124.212	101.854	22.358	2,00	27,65%
	<b>Año 2009</b>	62.222	53.534	8.688	118.286	100.222	18.064	1,90	26,81%
<b>Variación año anterior</b>		<b>-0,29%</b>	<b>-2,78%</b>	<b>15,04%</b>	<b>5,01%</b>	<b>1,63%</b>	<b>23,77%</b>	<b>5,26%</b>	<b>3,13%</b>
ESPAÑA	Año 2010	4.685.035	3.013.018	1.672.017	12.790.726	6.335.937	6.454.789	2,73	37,48%
	Año 2009	4.435.322	2.931.790	1.503.532	12.062.417	6.061.671	6.000.746	2,72	36,39%
<b>Variación año anterior</b>		<b>5,63%</b>	<b>2,77%</b>	<b>11,21%</b>	<b>6,04%</b>	<b>4,52%</b>	<b>7,57%</b>	<b>0,37%</b>	<b>3,00%</b>

### Datos acumulados 2009/2010

Acumulado Enero-Diciembre Años 2009 y 2010		Número de viajeros			Número de pernoctaciones		
		Total	Residentes en España	Residentes en el extranjero	Total	Residentes en España	Residentes en el extranjero
<b>REGIÓN DE MURCIA</b>	<b>Año 2010</b>	1.038.209	862.453	175.756	2.715.357	2.244.898	470.457
	<b>Año 2009</b>	1.030.859	861.427	169.433	2.647.931	2.210.346	437.584
<b>Variación año anterior</b>		<b>0,71%</b>	<b>0,12%</b>	<b>3,73%</b>	<b>2,55%</b>	<b>1,56%</b>	<b>7,51%</b>
ESPAÑA	Año 2010	82.160.954	46.348.207	35.812.748	268.021.035	113.338.865	154.682.172
	Año 2009	77.712.025	45.339.121	32.372.124	252.406.280	109.913.932	142.495.190
<b>Variación año anterior</b>		<b>5,72%</b>	<b>2,23%</b>	<b>10,63%</b>	<b>6,19%</b>	<b>3,12%</b>	<b>8,55%</b>

Fuente: Encuesta de Ocupación Hotelera (I.N.E.)

### Evolución del número de viajeros



**Consejería de Cultura y Turismo**  
Secretaría General  
Unidad de Estudios y Estadística