

## Encuesta Ocupación Hotelera Agosto 2008-2009

Agosto 2008 - 2009 España - Región de Murcia		Número de viajeros			Número de pernoctaciones			Estancia media	Grado ocupación
		Total	Residentes en España	Residentes en el extranjero	Total	Residentes en España	Residentes en el extranjero		
<b>REGIÓN DE MURCIA</b>	<b>Año 2009</b>	<b>111.631</b>	<b>94.467</b>	<b>17.164</b>	<b>340.789</b>	<b>294.096</b>	<b>46.692</b>	<b>3,05</b>	<b>53,69%</b>
	Año 2008	130.203	105.945	24.258	365.906	297.660	68.246	2,81	58,35%
<b>Variación año anterior</b>		<b>-14,26%</b>	<b>-10,83%</b>	<b>-29,24%</b>	<b>-6,86%</b>	<b>-1,20%</b>	<b>-31,58%</b>	<b>8,54%</b>	<b>-7,99%</b>
ESPAÑA	Año 2009	9.489.043	5.586.031	3.903.012	36.223.886	17.251.596	18.972.290	3,82	67,65%
	Año 2008	9.973.414	5.586.975	4.386.725	38.091.087	16.861.215	21.233.751	3,82	71,93%
Variación año anterior*		<b>-4,86%</b>	<b>-0,02%</b>	<b>-11,03%</b>	<b>-4,90%</b>	<b>2,32%</b>	<b>-10,65%</b>	<b>-0,05%</b>	<b>-5,95%</b>

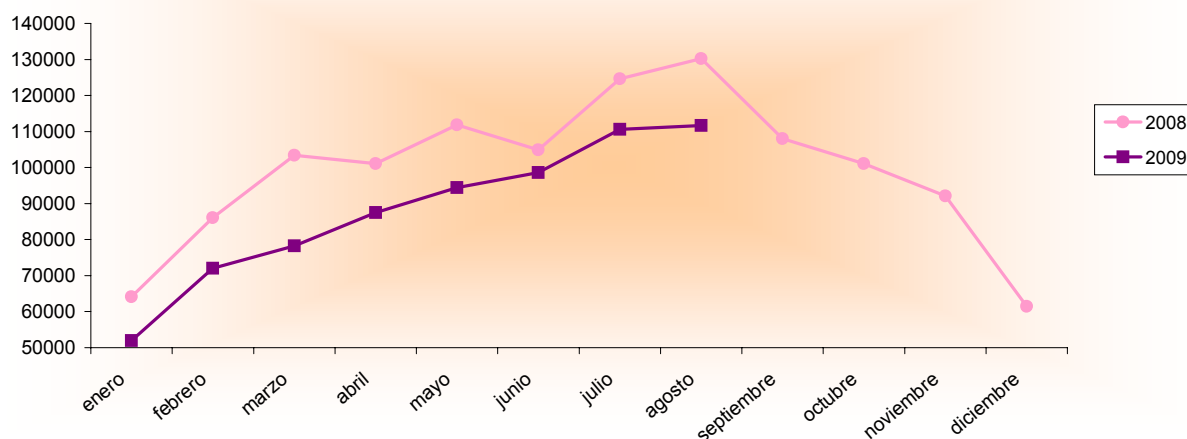
\* Debido a la actualización realizada en el directorio de establecimientos hoteleros de Canarias, los datos publicados por el INE a partir de junio de 2009 para el total nacional no son directamente comparables con los publicados el año pasado. En el cálculo de la tasa de variación se han utilizado coeficientes de enlace para salvar la ruptura de la serie.

### Datos acumulados 2008/2009

Acumulado Enero-Agosto Años 2008 y 2009		Número de viajeros			Número de pernoctaciones		
		Total	Residentes en España	Residentes en el extranjero	Total	Residentes en España	Residentes en el extranjero
<b>REGIÓN DE MURCIA</b>	<b>Año 2009</b>	<b>704.926</b>	<b>588.750</b>	<b>116.176</b>	<b>1.883.529</b>	<b>1.580.524</b>	<b>303.004</b>
	Año 2008	826.257	679.859	146.399	2.114.538	1.719.652	394.888
<b>Variación año anterior</b>		<b>-14,68%</b>	<b>-13,40%</b>	<b>-20,64%</b>	<b>-10,92%</b>	<b>-8,09%</b>	<b>-23,27%</b>
ESPAÑA	Año 2009	53.557.117	31.129.837	22.427.279	177.098.585	77.611.684	99.486.901
	Año 2008	58.461.081	33.063.605	25.398.584	191.850.570	81.106.319	110.752.746
Variación año anterior*		<b>-8,39%</b>	<b>-5,85%</b>	<b>-11,70%</b>	<b>-7,69%</b>	<b>-4,31%</b>	<b>-10,17%</b>

Fuente: Encuesta de Ocupación Hotelera (I.N.E.)

### Evolución nº Viajeros



**Región de Murcia**  
**Consejería de Cultura y Turismo**  
 Secretaría General  
 Unidad de Estudios y Estadística