

2014-007 Carta de Servicios de la Dirección General de Planificación Educativa y Recursos Humanos (BORM 23-03-2015) ▾

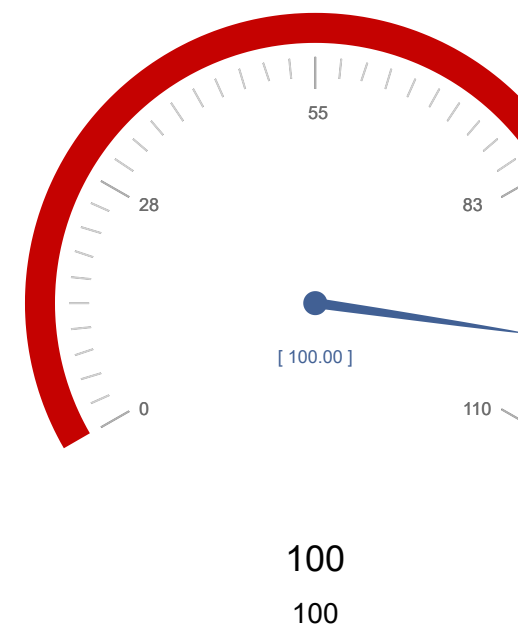
2014-007 Carta de Servicios de la Dirección General de Planificación Educativa y Recursos Humanos (BORM 23-03-2015) - a2017

Código

1. Servicio de Personal Docente: Actos de adjudicación telemática, cobertura de las vacantes ofertadas para ser cubiertas por interinos en un plazo máximo de 72 horas.

(Número mensual de vacantes adjudicadas en el plazo comprometido / Número mensual de vacantes adjudicadas) x 100 = 100.

	E	F	M	A	M	J	J	A	S	O	N	D	2017
Número mensual de vacantes adjudicadas en el plazo comprometido	425	342	368	139	343	0	3868	0	1625	390	413	18	$\sum = 7.931$
Número mensual de vacantes adjudicadas	425	342	368	139	343	0	3868	0	1625	390	413	18	$\sum = 7.931$
Cálculo	100	100	100	100	100		100		100	100	100	100	100



Nº de compromisos listados: 11

Código

2. Servicio de Personal Docente: Renuncia a oferta de trabajo en el procedimiento de adjudicación de plazas al personal integrante de las listas de interinos de cuerpos docentes mediante resolución en el plazo máximo de un mes desde su solicitud.

(Número mensual de solicitudes resueltas en el plazo comprometido / Número mensual de solicitudes resueltas) x 100 = 100.

	E	F	M	A	M	J	J	A	S	O	N	D	2017
Número mensual de solicitudes resueltas en el plazo comprometido	58	98	73	24	31	2	129	0	196	187	94	21	$\Sigma = 913$
Número mensual de solicitudes resueltas	58	98	73	24	31	2	129	0	196	187	94	21	$\Sigma = 913$
Cálculo	100	100	100	100	100	100	100		100	100	100	100	100



Código

3. Servicio de Personal Docente: Cobertura de puestos de profesor de religión de centros docentes públicos mediante contratación laboral temporal mediante la cobertura de las vacantes ofertadas en un plazo máximo de 10 días.

(Número mensual de vacantes adjudicadas en el plazo comprometido / Número mensual de vacantes adjudicadas) x 100 = 100.

	E	F	M	A	M	J	J	A	S	O	N	D	2017
Número mensual de vacantes adjudicadas en el plazo comprometido	10	17	12	2	5	4	0	0	13	48	53	6	$\Sigma = 170$
Número mensual de vacantes adjudicadas	10	17	12	2	5	4	0	0	13	48	53	6	$\Sigma = 170$
Cálculo	100	100	100	100	100		100		100	100	100	100	100



Código

4. Servicio de Personal Docente: Se dará a conocer la habilitación de especialidades del profesorado interino que integra las listas del cuerpo de maestros, mediante la publicación mensual las habilitaciones concedidas.

(Número de habilitación de especialidades publicadas en el plazo comprometido/ Número de habilitación de especialidades publicadas) x 100 = 100.

	E	F	M	A	M	J	J	A	S	O	N	D	2017
Número de habilitación de especialidades publicadas en el plazo comprometido	46	21	61	85	53	58	243	0	185	95	66	26	Σ = 939
Número de habilitación de especialidades publicadas	46	21	61	85	53	58	243	0	185	95	66	26	Σ = 939
Cálculo	100	100	100	100	100	100	100		100	100	100	100	100

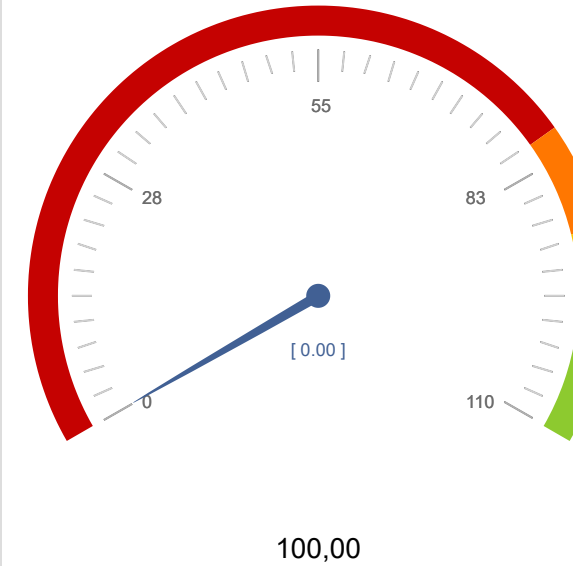


Código

5. Servicio de Planificación Educativa y Provisión de Efectivos: La información de los procesos selectivos, convocatorias de oposiciones ingreso en el cuerpo de Maestros, pruebas acceso a cuerpos de profesores de Enseñanza Secundaria, de Escuelas Oficiales de Idiomas, de Formación Profesional, de Música y Artes Escénicas, de Artes Plásticas y Diseño, etc. estará dispon en el tablón de anuncios de la Consejería a los dos días de su publicación en el BORM.

(Número mensual de procesos selectivos publicados en el plazo comprometido / Número mensual de procesos selectivos publicados) x 100 = 100.

	E	F	M	A	M	J	J	A	S	O	N	D	2017
Número mensual de procesos selectivos publicados en el plazo comprometido	<input type="text" value="0"/>	<input type="text" value="0"/>	<input type="text" value="0"/>	<input type="text" value="0"/>	<input type="text" value="0"/>	<input type="text" value="0"/>	<input type="text" value="0"/>	<input type="text" value="0"/>	<input type="text" value="0"/>	<input type="text" value="0"/>	<input type="text" value="0"/>	<input type="text" value="0"/>	$\Sigma = 0$
Número mensual de procesos selectivos publicados	<input type="text" value="0"/>	<input type="text" value="0"/>	<input type="text" value="0"/>	<input type="text" value="0"/>	<input type="text" value="0"/>	<input type="text" value="0"/>	<input type="text" value="0"/>	<input type="text" value="0"/>	<input type="text" value="0"/>	<input type="text" value="0"/>	<input type="text" value="0"/>	<input type="text" value="0"/>	$\Sigma = 0$
Cálculo													

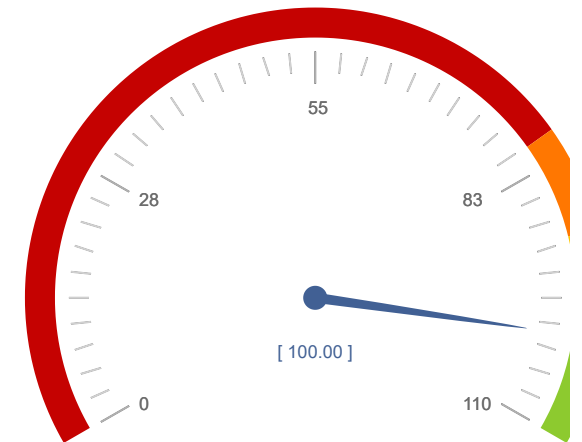


Código

6. Servicio de Planificación Educativa y Provisión de Efectivos: Los listados de interinos de los cuerpos de Enseñanza Secundaria estarán disponibles en el tablón de anuncios de la Consejería a 31 de julio del año correspondiente.

(Número de listados publicados en el plazo comprometido / Número de listados publicados) x 100 = 100.

	E	F	M	A	M	J	J	A	S	O	N	D	2017
Número de listados publicados en el plazo comprometido	<input type="text" value="0"/>	<input type="text" value="0"/>	<input type="text" value="0"/>	<input type="text" value="0"/>	<input type="text" value="0"/>	<input type="text" value="0"/>	<input type="text" value="1"/>	<input type="text" value="0"/>	<input type="text" value="0"/>	<input type="text" value="0"/>	<input type="text" value="0"/>	<input type="text" value="0"/>	$\Sigma = 1$
Número de listados publicados	<input type="text" value="0"/>	<input type="text" value="0"/>	<input type="text" value="0"/>	<input type="text" value="0"/>	<input type="text" value="0"/>	<input type="text" value="0"/>	<input type="text" value="1"/>	<input type="text" value="0"/>	<input type="text" value="0"/>	<input type="text" value="0"/>	<input type="text" value="0"/>	<input type="text" value="0"/>	$\Sigma = 1$
Cálculo							100						100



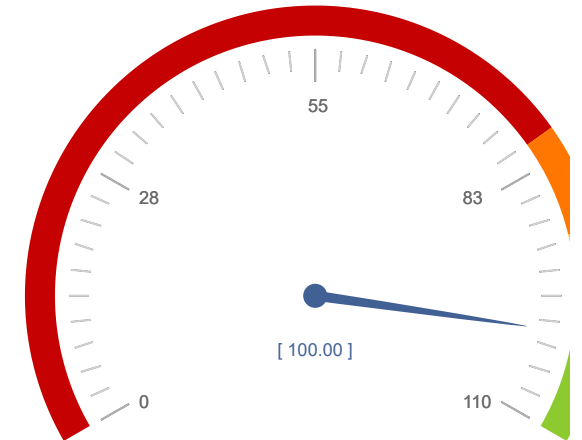
100
100

Código

7. Servicio de Planificación Educativa y Provisión de Efectivos: Los listados de interinos del cuerpo de Maestros estarán disponibles en el tablón de anuncios de la Consejería a 31 de julio de año en curso.

(Número de listados publicados en el plazo comprometido / Número de listados publicados) x 100 = 100.

	E	F	M	A	M	J	J	A	S	O	N	D	2017
Número de listados publicados en el plazo comprometido	<input type="text" value="0"/>	<input type="text" value="0"/>	<input type="text" value="0"/>	<input type="text" value="0"/>	<input type="text" value="0"/>	<input type="text" value="0"/>	<input type="text" value="1"/>	<input type="text" value="0"/>	<input type="text" value="0"/>	<input type="text" value="0"/>	<input type="text" value="0"/>	<input type="text" value="0"/>	$\Sigma = 1$
Número de listados publicados	<input type="text" value="0"/>	<input type="text" value="0"/>	<input type="text" value="0"/>	<input type="text" value="0"/>	<input type="text" value="0"/>	<input type="text" value="0"/>	<input type="text" value="1"/>	<input type="text" value="0"/>	<input type="text" value="0"/>	<input type="text" value="0"/>	<input type="text" value="0"/>	<input type="text" value="0"/>	$\Sigma = 1$
Cálculo							100						100



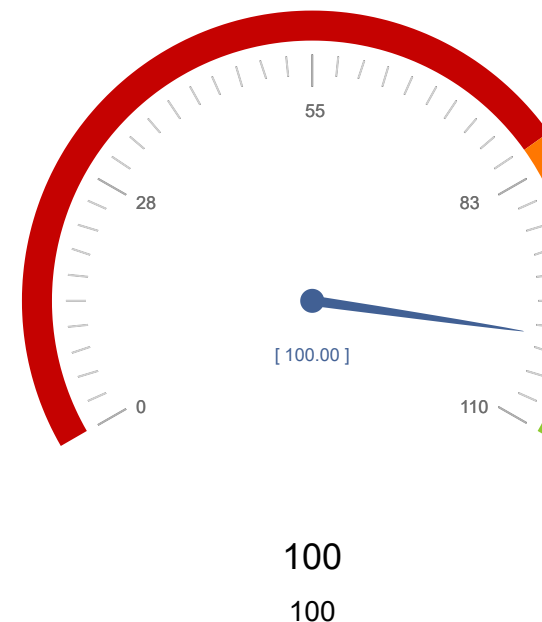
100
100

Código

8. Servicio de Planificación Educativa: Con una antelación mínima de 10 días al inicio del proceso de admisión de alumnos en centros sostenidos con fondos públicos (de Segundo Ciclo de Educ. Infantil y Educ. Primaria, en Escuelas Infantiles. Primer Ciclo de Educ. Infantil, de Educ. Secund. y Bachill.) se hará pública la información en la web de EDUCARM en <http://www.educarm.es/admision>.

(Número de procesos de admisión escolar publicados en el plazo comprometido / Número de procesos de escolarización publicados) x 100 = 100.

	E	F	M	A	M	J	J	A	S	O	N	D	2017
Número de procesos de admisión escolar publicados en el plazo comprometido	<input type="text" value="1"/>	<input type="text" value="1"/>	<input type="text" value="1"/>	<input type="text" value="1"/>	<input type="text" value="1"/>	<input type="text" value="1"/>	<input type="text" value="1"/>	<input type="text" value="1"/>	<input type="text" value="2"/>	<input type="text" value="1"/>	<input type="text" value="1"/>	<input type="text" value="1"/>	$\Sigma = 13$
Número de procesos de escolarización publicados	<input type="text" value="1"/>	<input type="text" value="1"/>	<input type="text" value="1"/>	<input type="text" value="1"/>	<input type="text" value="1"/>	<input type="text" value="1"/>	<input type="text" value="1"/>	<input type="text" value="1"/>	<input type="text" value="2"/>	<input type="text" value="1"/>	<input type="text" value="1"/>	<input type="text" value="1"/>	$\Sigma = 13$
Cálculo	100	100	100	100	100	100	100	100	100	100	100	100	100

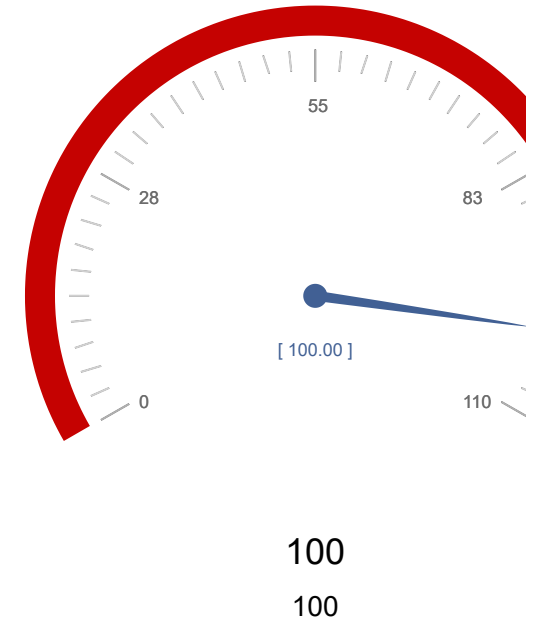


Código

9. Serv. de Innovación y Formación del Profesorado: Inclusión, en un máximo de 15 días hábiles desde su recepción en las dependencias del Servicio de Innovación y Formación del Profesorado, en el Registro de Formación de las Actividades Realizadas en otras CC. AA. o por otras Administraciones Públicas, que se hayan solicitado y presentado en cualquier Oficina Corporativa de Atención al Ciudadano de la CARM o Ventanilla Única y en caso de no ser posible, comunicar en el mismo plazo la causa de su no inclusión.

(Número mensual de inclusiones mensuales realizadas en el plazo comprometido / Número mensual de inclusiones solicitadas) x 100 = 100.

	E	F	M	A	M	J	J	A	S	O	N	D	2017
Número mensual de inclusiones mensuales realizadas en el plazo comprometido	93	98	92	95	176	131	171	51	171	161	141	151	$\Sigma = 1.531$
Número mensual de inclusiones solicitadas	93	98	92	95	176	131	171	51	171	161	141	151	$\Sigma = 1.531$
Cálculo	100	100	100	100	100	100	100	100	100	100	100	100	100

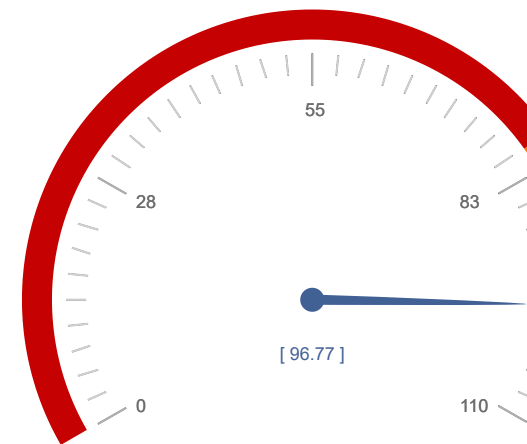


Código

10. Servicio de Personal no Docente: Entrega de certificados solicitados dentro de los 3 días naturales siguientes a la fecha de entrada en el Servicio.

(Número mensual de certificados entregados en el plazo comprometido / Número mensual de certificados solicitados) x 100 = 100.

	E	F	M	A	M	J	J	A	S	O	N	D	2017
Número mensual de certificados entregados en el plazo comprometido	13	46	14	8	10	38	10	5	5	12	10	9	Σ = 180
Número mensual de certificados solicitados	14	46	15	10	11	38	10	6	5	12	10	9	Σ = 186
Cálculo	92,86	100	93,33	80	90,91	100	100	83,33	100	100	100	100	96,77

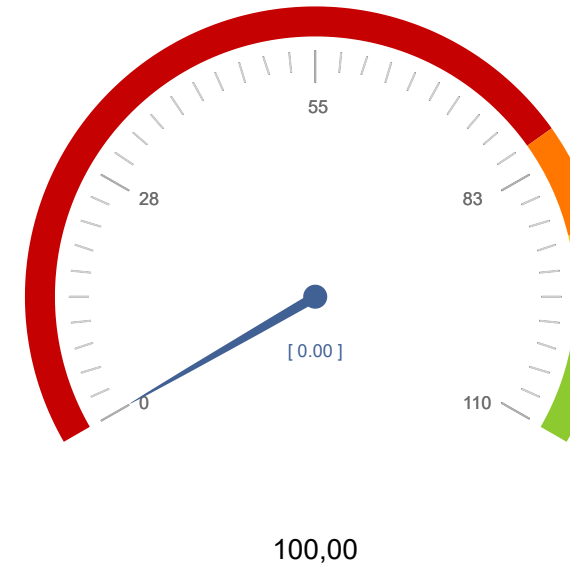


96,77
100,00

11. Servicio de Innovación y Formación del Profesorado: Homologación, de las actividades formativas realizadas por las Entidades Colaboradoras, en un plazo no superior a un mes desde la recepción de la solicitud en las dependencias del Servicio.

(Número mensual de actividades formativas homologadas a Entidades Colaboradoras en el plazo comprometido / Número de actividades formativas solicitadas en el mes) x 100 = 100.

	E	F	M	A	M	J	J	A	S	O	N	D	2017
Número mensual de actividades formativas homologadas a Entidades Colaboradoras en el plazo comprometido	<input type="text" value="0"/>	<input type="text" value="0"/>	<input type="text" value="0"/>	<input type="text" value="0"/>	<input type="text" value="0"/>	<input type="text" value="0"/>	<input type="text" value="0"/>	<input type="text" value="0"/>	<input type="text" value="0"/>	<input type="text" value="0"/>	<input type="text" value="0"/>	<input type="text" value="0"/>	$\Sigma = 0$
Número de actividades formativas solicitadas en el mes	<input type="text" value="0"/>	<input type="text" value="0"/>	<input type="text" value="0"/>	<input type="text" value="0"/>	<input type="text" value="0"/>	<input type="text" value="0"/>	<input type="text" value="0"/>	<input type="text" value="0"/>	<input type="text" value="0"/>	<input type="text" value="0"/>	<input type="text" value="0"/>	<input type="text" value="0"/>	$\Sigma = 0$
Cálculo													



Nº de compromisos listados: 11

