

Encuesta Ocupación Apartamentos Turísticos Febrero 2005-2006

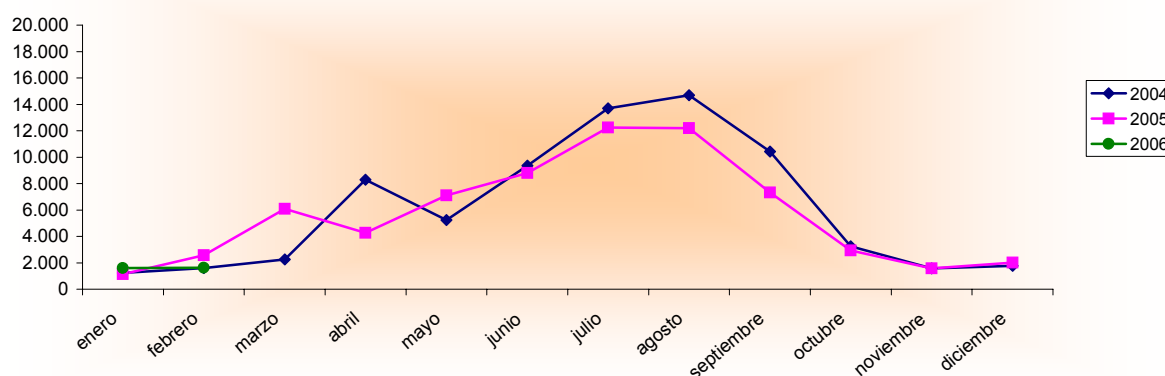
Febrero 2005 - 2006 España - Región de Murcia		Número de viajeros			Número de pernoctaciones			Estancia media	Grado ocupación
		Total	Residentes en España	Residentes en el extranjero	Total	Residentes en España	Residentes en el extranjero		
REGIÓN DE MURCIA	Año 2006	1.632	1.394	238	17.096	10.810	6.286	10,48	22,82%
	Año 2005	1.416	1.166	250	21.764	14.570	7.194	15,37	21,48%
Variación año anterior		15,25%	19,55%	-4,80%	-21,45%	-25,81%	-12,62%	-31,82%	6,24%
ESPAÑA	Año 2006	521.641	106.317	415.324	4.240.905	505.320	3.735.585	8,13	64,26%
	Año 2005	490.086	92.209	397.877	4.128.813	417.258	3.711.555	8,42	63,15%
Variación año anterior		6,44%	15,30%	4,39%	2,71%	21,10%	0,65%	-3,44%	1,76%

Datos acumulados 2005/2006

Acumulado Enero-Febrero Años 2005 y 2006		Número de viajeros			Número de pernoctaciones		
		Total	Residentes en España	Residentes en el extranjero	Total	Residentes en España	Residentes en el extranjero
REGIÓN DE MURCIA	Año 2006	3.235	2.756	480	37.372	25.215	12.158
	Año 2005	2.559	2.021	538	37.473	22.929	14.544
Variación año anterior		26,42%	36,37%	-10,78%	-0,27%	9,97%	-16,41%
ESPAÑA	Año 2006	1.008.309	194.503	813.806	8.578.188	1.002.402	7.575.786
	Año 2005	973.292	167.720	805.572	8.596.264	825.943	7.770.321
Variación año anterior		3,60%	15,97%	1,02%	-0,21%	21,36%	-2,50%

Fuente: Encuesta de Ocupación de Apartamentos turísticos (I.N.E.)

Evolución nº viajeros



Consejería de Turismo, Comercio y Consumo
Secretaría General
Unidad de Estudios y Estadística