

Encuesta Ocupación Hotelera Febrero 2005-2006

Febrero 2005 - 2006 España - Región de Murcia		Número de viajeros			Número de pernoctaciones			Estancia media	Grado ocupación
		Total	Residentes en España	Residentes en el extranjero	Total	Residentes en España	Residentes en el extranjero		
REGIÓN DE MURCIA	Año 2006	85.156	65.991	19.165	187.563	152.918	34.645	2,20	46,86%
	Año 2005	74.010	59.867	14.144	170.320	132.470	37.850	2,30	43,84%
Variación año anterior		15,06%	10,23%	35,50%	10,12%	15,44%	-8,47%	-4,35%	6,89%
ESPAÑA	Año 2006	4.708.871	3.030.859	1.678.012	13.098.645	6.355.395	6.743.250	2,78	46,34%
	Año 2005	4.459.140	2.809.565	1.651.347	12.868.971	6.004.777	6.872.276	2,88	46,82%
Variación año anterior		5,60%	7,88%	1,61%	1,78%	5,84%	-1,88%	-3,47%	-1,03%

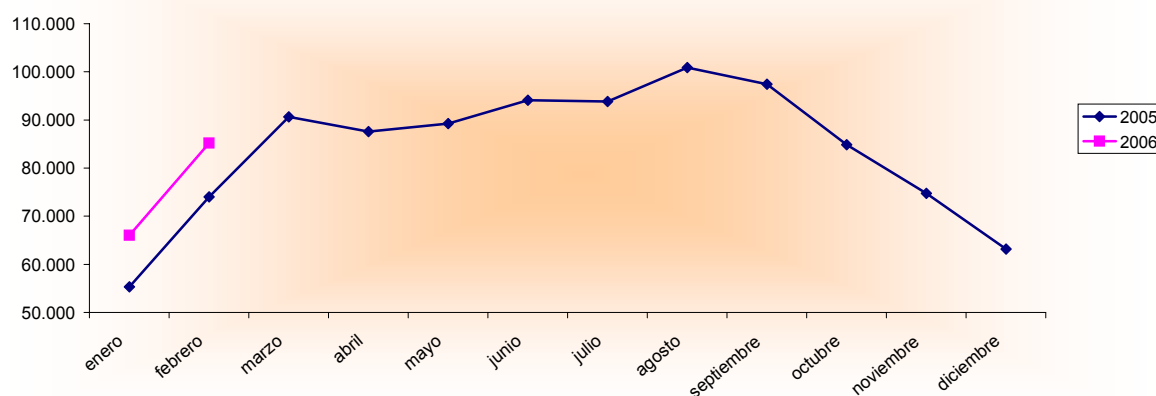
Datos acumulados 2005/2006

Acumulado Enero-Febrero Años 2005 y 2006		Número de viajeros			Número de pernoctaciones		
		Total	Residentes en España	Residentes en el extranjero	Total	Residentes en España	Residentes en el extranjero
REGIÓN DE MURCIA	Año 2006	151.157	115.918	35.239	312.669	251.161	61.509
	Año 2005	132.714	106.480	26.242	296.959	234.801	62.151
Variación año anterior		13,90%	8,86%	34,28%	5,29%	6,97%	-1,03%
ESPAÑA	Año 2006	8.772.509	5.631.911	3.140.598	24.931.777	11.888.197	13.043.580
	Año 2005	8.408.789	5.301.762	3.108.846	24.772.566	11.493.558	13.286.773
Variación año anterior		4,33%	6,23%	1,02%	0,64%	3,43%	-1,83%

Fuente: Encuesta de Ocupación Hotelera (I.N.E.)

* Debido a un cambio metodológico del I.N.E. se han modificado los datos correspondientes al año 2005 para ser comparables con los del año 2006

Evolución nº Viajeros



Consejería de Turismo, Comercio y Consumo
Secretaría General
Unidad de Estudios y Estadística