

Encuesta Ocupación en Alojamientos Rurales. Febrero 2004-2005

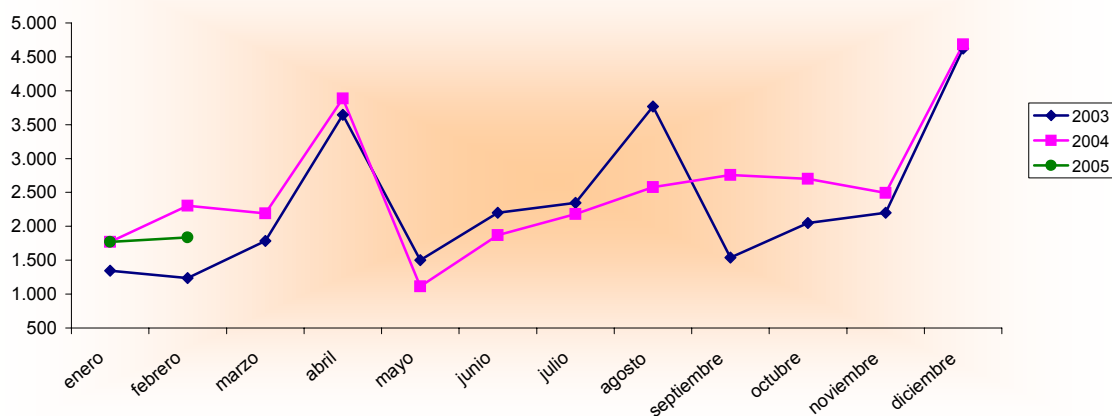
Febrero 2004 - 2005 España - Región de Murcia		Número de viajeros			Número de pernoctaciones			Estancia media	Grado ocupación
		Total	Residentes en España	Residentes en el extranjero	Total	Residentes en España	Residentes en el extranjero		
REGIÓN DE MURCIA	Año 2005	1.837	1.813	24	4.355	3.650	705	2,37	7,06%
	Año 2004	2.302	2.262	40	5.662	4.750	913	2,46	9,76%
Variación año anterior		-20,20%	-19,85%	-40,00%	-23,08%	-23,16%	-22,78%	-3,66%	-27,66%
ESPAÑA	Año 2005	97.492	90.505	6.987	244.315	197.944	46.371	2,51	11,53%
	Año 2004	104.443	96.594	7.849	235.900	190.546	45.354	2,26	12,61%
Variación año anterior		-6,66%	-6,30%	-10,98%	3,57%	3,88%	2,24%	11,06%	-8,56%

Datos acumulados 2004-2005

Acumulado Enero-Febrero Años 2004 y 2005		Número de viajeros			Número de pernoctaciones		
		Total	Residentes en España	Residentes en el extranjero	Total	Residentes en España	Residentes en el extranjero
REGIÓN DE MURCIA	Año 2005	3.441	3.417	24	9.545	8.175	1.370
	Año 2004	4.072	4.005	67	11.503	10.401	1.104
Variación año anterior		-15,50%	-14,68%	-64,18%	-17,02%	-21,40%	24,09%
ESPAÑA	Año 2005	170.306	157.489	12.817	446.987	359.657	87.330
	Año 2004	175.292	163.272	12.020	444.229	370.760	73.469
Variación año anterior		-2,84%	-3,54%	6,63%	0,62%	-2,99%	18,87%

Fuente: Encuesta de Ocupación de Alojamientos de Turismo Rural (I.N.E.)

Evolución nº Viajeros



Consejería de Turismo, Comercio y Consumo
Secretaría General
Unidad de Estudios y Estadística