

Encuesta Ocupación Apartamentos Turísticos Febrero 2004-2005

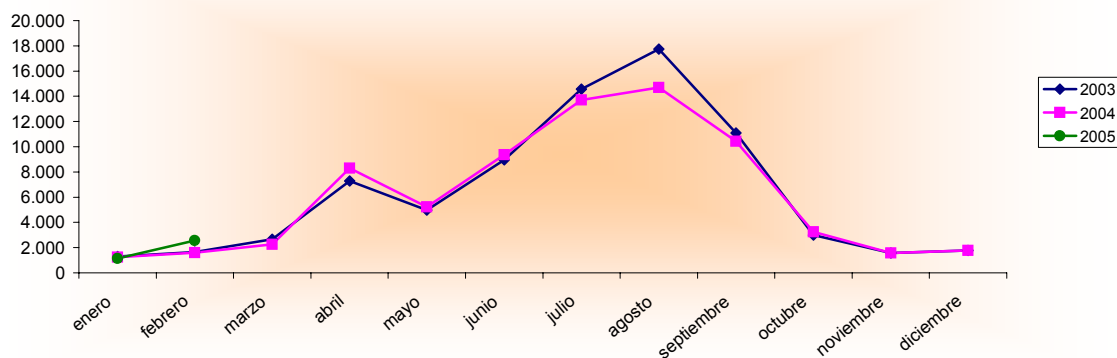
Febrero 2004 - 2005 España - Región de Murcia		Número de viajeros			Número de pernoctaciones			Estancia media	Grado ocupación*
		Total	Residentes en España	Residentes en el extranjero	Total	Residentes en España	Residentes en el extranjero		
REGIÓN DE MURCIA	Año 2005	1.416	1.166	250	21.764	14.570	7.194	15,37	21,48%
	Año 2004	1.605	1.314	292	21.623	16.005	5.618	13,47	20,79%
Variación año anterior		-11,78%	-11,26%	-14,38%	0,65%	-8,97%	28,05%	14,11%	3,32%
ESPAÑA	Año 2005	490.086	92.209	397.877	4.128.813	417.258	3.711.555	8,42	63,15%
	Año 2004	535.834	94.379	441.455	4.496.048	440.707	4.055.341	8,39	65,01%
Variación año anterior		-8,54%	-2,30%	-9,87%	-8,17%	-5,32%	-8,48%	0,36%	-2,86%

Datos acumulados 2004/2005

Acumulado Enero-Febrero Años 2004 y 2005		Número de viajeros			Número de pernoctaciones		
		Total	Residentes en España	Residentes en el extranjero	Total	Residentes en España	Residentes en el extranjero
REGIÓN DE MURCIA	Año 2005	2.559	2.021	538	37.473	22.929	14.544
	Año 2004	2.842	2.278	566	42.248	29.797	12.452
Variación año anterior		-9,96%	-11,28%	-4,95%	-11,30%	-23,05%	16,80%
ESPAÑA	Año 2005	973.292	167.720	805.572	8.596.264	825.943	7.770.321
	Año 2004	1.058.080	167.750	890.330	9.215.893	872.187	8.343.706
Variación año anterior		-8,01%	-0,02%	-9,52%	-6,72%	-5,30%	-6,87%

Fuente: Encuesta de Ocupación de Apartamentos turísticos (I.N.E.)

Evolución nº Viajeros



* A partir del año 2005 el grado de ocupación se refiere al Grado de Ocupación por apartamentos y no por plazas tal y como se venía haciendo hasta la fecha.



Consejería de Turismo, Comercio y Consumo
Secretaría General
Unidad de Estudios y Estadística