

Encuesta Ocupación de Campamentos Turísticos Febrero 2004-2005

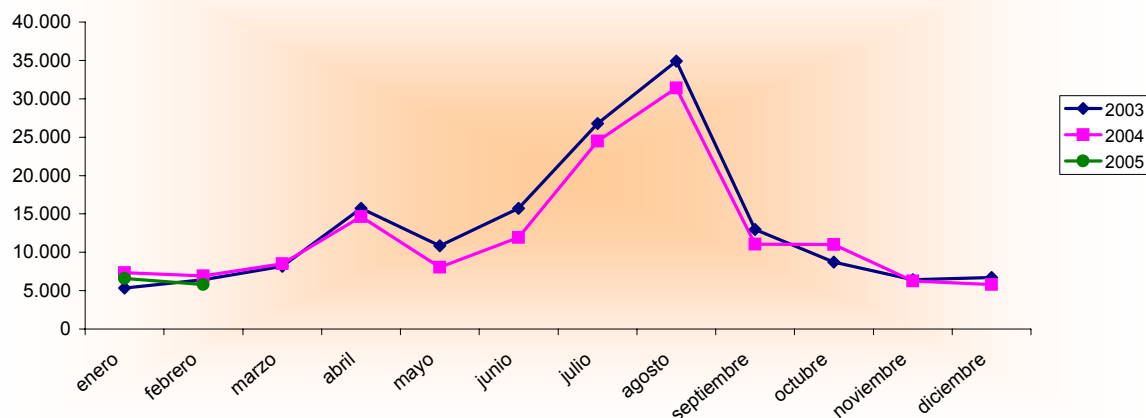
Febrero 2004 - 2005 España - Región de Murcia		Número de viajeros			Número de pernoctaciones			Estancia media	Grado ocupación
		Total	Residentes en España	Residentes en el extranjero	Total	Residentes en España	Residentes en el extranjero		
REGIÓN DE MURCIA	Año 2005	5.814	2.163	3.651	145.582	8.344	137.238	25,04	61,56%
	Año 2004	6.936	2.856	4.080	151.586	11.205	140.381	21,85	62,04%
Variación año anterior		-16,18%	-24,26%	-10,51%	-3,96%	-25,53%	-2,24%	14,60%	-0,77%
ESPAÑA	Año 2005	110.727	80.085	30.643	788.917	175.011	613.907	7,12	37,52%
	Año 2004	128.292	92.990	35.302	868.807	204.722	664.085	6,77	36,70%
Variación año anterior		-13,69%	-13,88%	-13,20%	-9,20%	-14,51%	-7,56%	5,17%	2,23%

Datos acumulados 2004/2005

Acumulado Enero-Febrero Años 2004 y 2005		Número de viajeros			Número de pernoctaciones		
		Total	Residentes en España	Residentes en el extranjero	Total	Residentes en España	Residentes en el extranjero
REGIÓN DE MURCIA	Año 2005	12.424	5.267	7.157	304.896	19.533	285.363
	Año 2004	14.263	6.269	7.994	305.879	22.710	283.169
Variación año anterior		-12,89%	-15,98%	-10,47%	-0,32%	-13,99%	0,77%
ESPAÑA	Año 2005	212.828	149.881	62.948	1.589.539	338.625	1.250.915
	Año 2004	249.594	176.324	73.270	1.694.969	399.159	1.295.810
Variación año anterior		-14,73%	-15,00%	-14,09%	-6,22%	-15,17%	-3,46%

Fuente: Encuesta de Ocupación de Acampamentos Turísticos (I.N.E.)

Evolución nº Viajeros



Consejería de Turismo, Comercio y Consumo
Secretaría General
Unidad de Estudios y Estadística