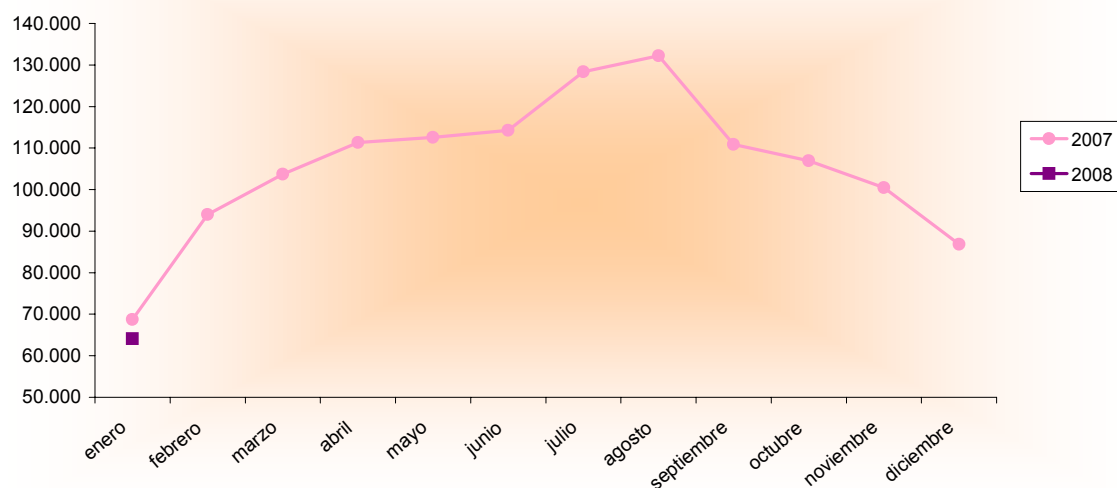


## Encuesta Ocupación Hotelera. Año 2007-2008

Enero 2007 - 2008 España - Región de Murcia		Número de viajeros			Número de pernoctaciones			Estancia media	Grado ocupación
		Total	Residentes en España	Residentes en el extranjero	Total	Residentes en España	Residentes en el extranjero		
<b>REGIÓN DE MURCIA</b>	Año 2008	<b>64.111</b>	<b>52.200</b>	<b>11.911</b>	<b>130.788</b>	<b>101.265</b>	<b>29.524</b>	<b>2,04</b>	<b>30,73%</b>
	Año 2007	68.716	57.025	11.692	146.813	122.639	24.175	2,14	35,73%
<b>Variación año anterior</b>		<b>-6,70%</b>	<b>-8,46%</b>	<b>1,87%</b>	<b>-10,92%</b>	<b>-17,43%</b>	<b>22,13%</b>	<b>-4,67%</b>	<b>-13,99%</b>
ESPAÑA	Año 2008	4.300.067	2.673.150	1.626.916	12.644.196	5.629.288	7.014.908	2,94	40,27%
	Año 2007	4.208.407	2.635.258	1.573.149	12.491.941	5.640.681	6.851.260	2,97	40,61%
<b>Variación año anterior</b>		<b>2,18%</b>	<b>1,44%</b>	<b>3,42%</b>	<b>1,22%</b>	<b>-0,20%</b>	<b>2,39%</b>	<b>-1,01%</b>	<b>-0,84%</b>

Fuente: Encuesta de Ocupación de Hotelera (I.N.E.)

### Evolución nº Viajeros



**Consejería de Turismo y Consumo**  
Secretaría General  
Unidad de Estudios y Estadística