

Encuesta Ocupación Hotelera Diciembre 2004-2005

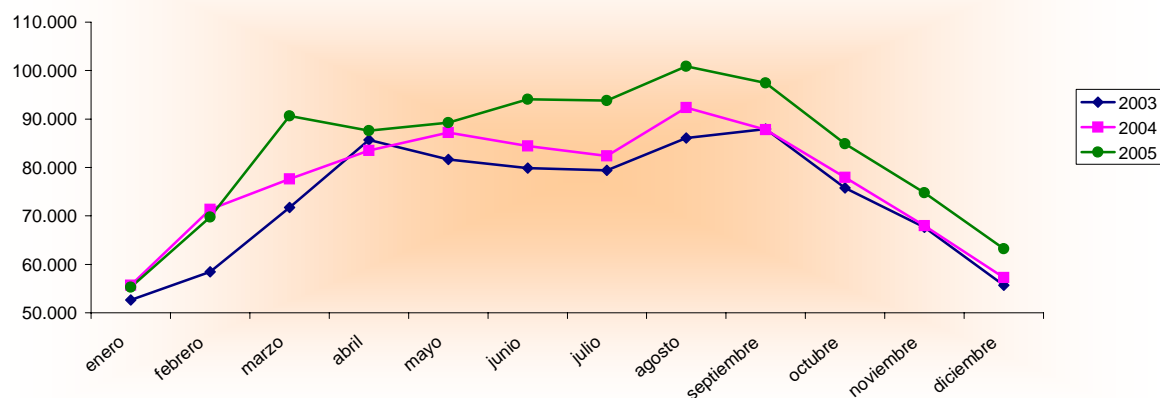
| Diciembre 2004 - 2005 España - Región de Murcia | | Número de viajeros | | | Número de pernoctaciones | | | Estancia media | Grado ocupación |
|--|----------|--------------------|----------------------|-----------------------------|--------------------------|----------------------|-----------------------------|----------------|-----------------|
| | | Total | Residentes en España | Residentes en el extranjero | Total | Residentes en España | Residentes en el extranjero | | |
| REGIÓN DE MURCIA | Año 2005 | 63.195 | 52.659 | 10.537 | 135.568 | 109.228 | 26.340 | 2,15 | 34,36% |
| | Año 2004 | 57.262 | 48.246 | 9.015 | 132.161 | 108.832 | 23.329 | 2,31 | 31,33% |
| Variación año anterior | | 10,36% | 9,15% | 16,88% | 2,58% | 0,36% | 12,91% | -6,93% | 9,67% |
| ESPAÑA | Año 2005 | 4.023.904 | 2.703.482 | 1.320.422 | 11.471.618 | 5.978.993 | 5.492.625 | 2,85 | 39,33% |
| | Año 2004 | 3.890.753 | 2.666.556 | 1.224.196 | 11.423.779 | 6.055.101 | 5.368.678 | 2,94 | 40,19% |
| Variación año anterior | | 3,42% | 1,38% | 7,86% | 0,42% | -1,26% | 2,31% | -3,06% | -2,14% |

Datos acumulados 2004/2005

| Acumulado Enero-Diciembre Años 2004 y 2005 | | Número de viajeros | | | Número de pernoctaciones | | |
|---|----------|--------------------|----------------------|-----------------------------|--------------------------|----------------------|-----------------------------|
| | | Total | Residentes en España | Residentes en el extranjero | Total | Residentes en España | Residentes en el extranjero |
| REGIÓN DE MURCIA | Año 2005 | 1.001.518 | 827.361 | 174.160 | 2.654.846 | 2.158.213 | 496.635 |
| | Año 2004 | 925.449 | 758.688 | 166.761 | 2.607.727 | 2.112.865 | 494.863 |
| Variación año anterior | | 8,22% | 9,05% | 4,44% | 1,81% | 2,15% | 0,36% |
| ESPAÑA | Año 2005 | 70.629.751 | 41.553.513 | 29.076.242 | 245.561.310 | 106.367.136 | 139.194.174 |
| | Año 2004 | 66.772.790 | 39.142.858 | 27.629.934 | 234.919.283 | 99.878.034 | 135.041.248 |
| Variación año anterior | | 5,78% | 6,16% | 5,23% | 4,53% | 6,50% | 3,08% |

Fuente: Encuesta de Ocupación Hotelera (I.N.E.)

Evolución nº Viajeros



Consejería de Turismo, Comercio y Consumo
Secretaría General
Unidad de Estudios y Estadística