

7

Datos básicos de la oferta

Turismo
en la
Región de MURCIA
PRIMAVERA-VERANO
2005

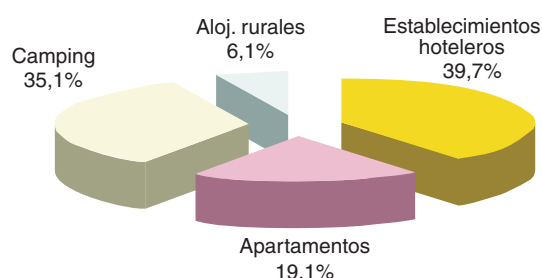
7. Datos básicos de la oferta

7.1. OFERTA TURÍSTICA DE LA REGIÓN DE MURCIA. AÑO 2005

DISTRIBUCIÓN POR ZONAS DE LA OFERTA TURÍSTICA DE LA REGIÓN DE MURCIA										
Zona	Establecimientos hoteleros		Apartamentos		Campings		Aloj. rurales		Rest.	Cafet.
	Nº	Plazas	Nº	Plazas	Nº	Plazas	Nº	Plazas	Nº	Nº
Águilas	14	834	8	44	3	1.149	2	16	47	3
Cartagena	18	1.595	44	164	2	1.360	7	51	182	50
La Manga	11	4.370	1.005	4.661	-	-	-	-	98	51
Mar Menor	45	2.944	422	1.568	4	8.126	6	39	282	51
Mazarrón	17	754	257	1.309	3	2.524	-	-	58	20
Interior	81	3.383	131	480	9	2.044	402	2.546	514	36
Murcia	41	3.613	88	214	1	264	6	45	469	68
TOTAL	227	17.493	1.955	8.440	22	15.467	423	2.697	1.650	279

Fuente: Consejería de Turismo, Comercio y Consumo. Datos a 30 de junio de 2005

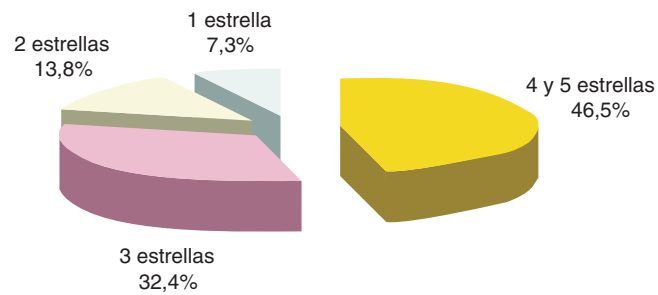
Gráfico 7.1: Distribución de plazas según tipo de alojamiento



7.2. ESTABLECIMIENTOS HOTELEROS

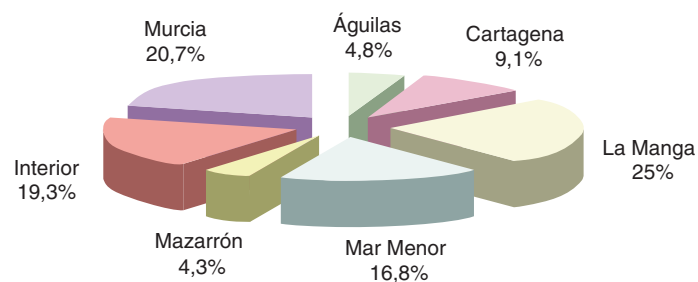
DISTRIBUCIÓN POR ZONAS DE LA OFERTA DE HOTELES DE LA REGIÓN DE MURCIA												
	H *****		H ****		H ***		H **		H *		Total	
	Nº	Plazas	Nº	Plazas	Nº	Plazas	Nº	Plazas	Nº	Plazas	Nº	Plazas
Águilas	-	-	2	397	2	103	3	177	-	-	7	677
Cartagena	-	-	4	742	2	402	3	210	2	70	11	1.424
La Manga	-	-	7	2.883	3	1.436	1	51	-	-	11	4.370
Mar Menor	1	365	4	875	6	369	11	545	6	268	28	2.422
Mazarrón	-	-	-	-	5	456	2	62	2	84	9	602
Interior	-	-	5	506	16	1.321	16	466	17	558	54	2.851
Murcia	-	-	7	1.447	7	943	8	624	3	156	25	3.170
TOTAL	1	365	29	6.850	41	5.030	44	2.135	30	1.136	145	15.516

Fuente: Consejería de Turismo, Comercio y Consumo. Datos a 30 de junio de 2005

Gráfico 7.2: Distribución de plazas hoteleras según categoría


DISTRIBUCIÓN POR ZONAS DE LA OFERTA DE PENSIONES DE LA REGIÓN DE MURCIA						
	P **		P *		Total	
	Nº	Plazas	Nº	Plazas	Nº	Plazas
Águilas	4	96	3	61	7	157
Cartagena	3	75	4	96	7	171
Mar Menor	10	383	7	139	17	522
Mazarrón	2	40	6	112	8	152
Interior	16	342	11	190	27	532
Murcia	11	332	5	111	16	443
TOTAL	46	1.268	36	709	82	1.977

Fuente: Consejería de Turismo, Comercio y Consumo. Datos a 30 de junio de 2005

Gráfico 7.3: Distribución de plazas en establecimientos hoteleros por zonas


7.3. CAMPAMENTOS TURÍSTICOS

DISTRIBUCIÓN POR ZONAS DE LA OFERTA DE CAMPAMENTOS TURÍSTICOS DE LA REGIÓN DE MURCIA								
	1ª categoría		2ª categoría		3ª categoría		Total	
	Nº	Plazas	Nº	Plazas	Nº	Plazas	Nº	Plazas
Águilas	-	-	3	1.149	-	-	3	1.149
Cartagena	-	-	2	1.360	-	-	2	1.360
Mar Menor	1	6.432	3	1.694	-	-	4	8.126
Mazarrón	-	-	3	2.524	-	-	3	2.524
Interior	-	-	7	1.795	2	249	9	2.044
Murcia	1	264	-	-	-	-	1	264
TOTAL	2	6.696	18	8.522	2	249	22	15.467

Fuente: Consejería de Turismo, Comercio y Consumo. Datos a 30 de junio de 2005

Gráfico 7.4: Distribución de plazas por categorías

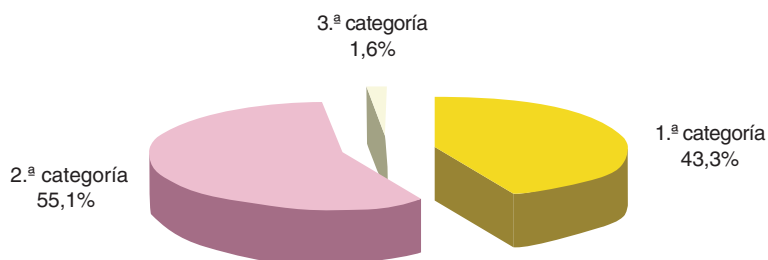
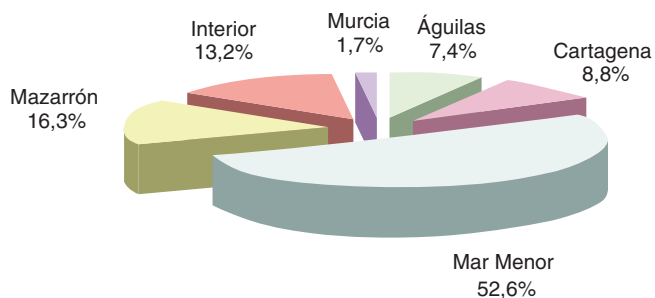


Gráfico 7.5: Distribución de plazas por zonas



7.4. APARTAMENTOS TURÍSTICOS

DISTRIBUCIÓN POR ZONAS DE LA OFERTA APARTAMENTOS TURÍSTICOS DE LA REGIÓN DE MURCIA								
	1. ^a categoría 👤👤👤		2. ^a categoría 👤👤		3. ^a categoría 👤		Total	
	Nº	Plazas	Nº	Plazas	Nº	Plazas	Nº	Plazas
Águilas	8	44	-	-	-	-	8	44
Cartagena	-	-	32	118	12	46	44	164
La Manga	98	393	796	3.819	111	449	1.005	4.661
Mar Menor	64	187	222	891	136	490	422	1.568
Mazarrón	101	498	82	392	74	419	257	1.309
Interior	38	143	42	139	51	198	131	480
Murcia	84	204	4	10	-	-	88	214
TOTAL	393	1.469	1.178	5.369	384	1.602	1.955	8.440

Fuente: Consejería de Turismo, Comercio y Consumo. Datos a 30 de junio de 2005

Gráfico 7.6: Distribución de plazas por categorías

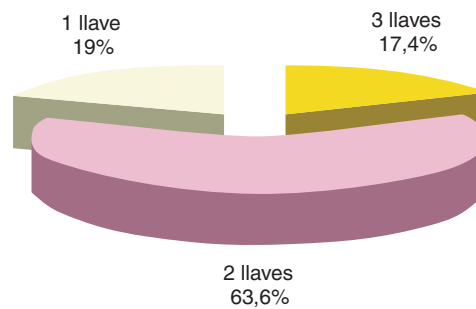
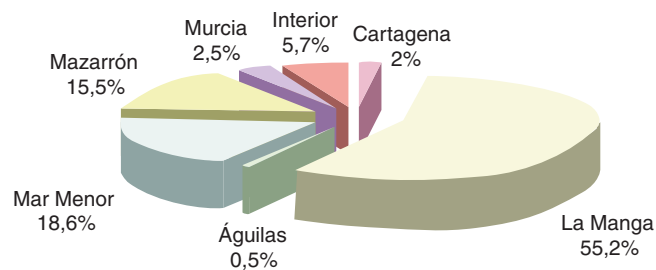


Gráfico 7.7: Distribución de plazas por zonas

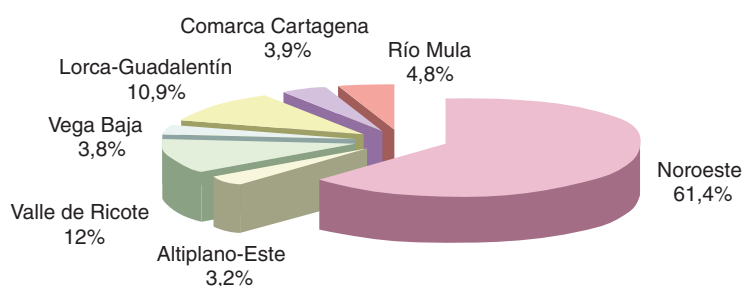


7.5. ALOJAMIENTOS RURALES

DISTRIBUCIÓN POR ZONAS DE LA OFERTA DE ALOJAMIENTOS RURALES DE LA REGIÓN DE MURCIA		
	Nº	Plazas
Noroeste	256	1.657
Altiplano-Este	15	86
Valle de Ricote	51	323
Vega Baja	13	102
Lorca-Guadalestín	49	295
Comarca Cartagena (Franja costera)	15	106
Río Mula	24	128
TOTAL	423	2.697

Fuente: Consejería de Turismo, Comercio y Consumo. Datos a 30 de junio de 2005

Gráfico 7.8: Distribución de plazas por zonas



7.6. RESTAURANTES

DISTRIBUCIÓN POR ZONAS DE LA OFERTA DE RESTAURANTES DE LA REGIÓN DE MURCIA										
	1.ª categoría 🍴🍴🍴🍴		2.ª categoría 🍴🍴🍴		3.ª categoría 🍴🍴		4.ª categoría 🍴		Total	
	Nº	Plazas	Nº	Plazas	Nº	Plazas	Nº	Plazas	Nº	Plazas
Águilas	-	-	1	134	8	1.106	38	2.219	47	3.459
Cartagena	-	-	-	-	37	4.194	145	11.806	182	16.000
La Manga	-	-	-	-	33	2.836	65	3.771	98	6.607
Mar Menor	-	-	2	416	68	10.575	212	16.247	282	27.238
Mazarrón	-	-	-	-	5	388	53	4.082	58	4.470
Interior	-	-	3	3.250	64	12.563	447	46.888	514	62.701
Murcia	1	50	5	1.134	78	12.718	385	38.005	469	51.907
TOTAL	1	50	11	4.934	293	44.380	1.345	123.018	1.650	172.382

Fuente: Consejería de Turismo, Comercio y Consumo. Datos a 30 de junio de 2005

7.7. CAFETERÍAS

DISTRIBUCIÓN POR ZONAS DE LA OFERTA DE CAFETERÍAS DE LA REGIÓN DE MURCIA						
	1.ª categoría ☕ ☕		2.ª categoría ☕		Total	
	Nº	Plazas	Nº	Plazas	Nº	Plazas
Águilas	1	65	2	98	3	163
Cartagena	2	188	48	2.567	50	2.755
La Manga	-	-	51	2.655	51	2.655
Mar Menor	2	128	49	2.232	51	2.360
Mazarrón	1	45	19	993	20	1.038
Interior	-	-	36	1.575	36	1.575
Murcia	2	596	66	4.527	68	5.123
TOTAL	8	1.022	271	14.647	279	15.669

Fuente: Consejería de Turismo, Comercio y Consumo. Datos a 30 de junio de 2005