

Encuesta Ocupación en Campamentos Turísticos 2010-2011

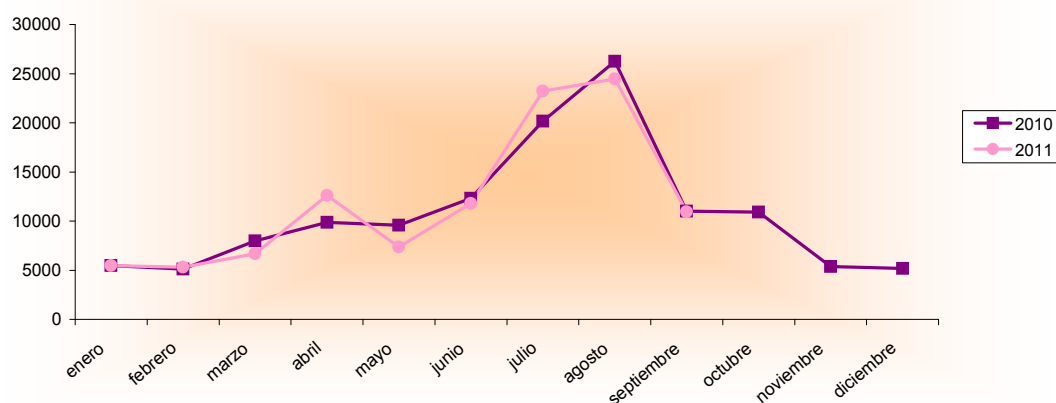
Septiembre 2010 - 2011 España - Región de Murcia		Número de viajeros			Número de pernoctaciones			Estancia media	Grado ocupación
		Total	Residentes en España	Residentes en el extranjero	Total	Residentes en España	Residentes en el extranjero		
REGIÓN DE MURCIA	Año 2011	10.934	7.457	3.476	63.354	31.226	32.127	5,79	26,93%
	Año 2010	11.000	7.205	3.794	64.748	31.921	32.827	5,89	27,22%
Variación año anterior		-0,60%	3,50%	-8,38%	-2,15%	-2,18%	-2,13%	-1,70%	-1,07%
ESPAÑA	Año 2011	564.866	376.033	188.833	2.694.045	1.464.414	1.229.631	4,77	32,70%
	Año 2010	525.210	351.067	174.143	2.442.086	1.322.755	1.119.331	4,65	31,13%
Variación año anterior		7,55%	7,11%	8,44%	10,32%	10,71%	9,85%	2,58%	5,04%

Datos acumulados 2010/2011

Acumulado Enero-Septiembre Años 2010 y 2011		Número de viajeros			Número de pernoctaciones		
		Total	Residentes en España	Residentes en el extranjero	Total	Residentes en España	Residentes en el extranjero
REGIÓN DE MURCIA	Año 2011	107.837	81.845	25.993	857.098	342.784	514.314
	Año 2010	107.742	78.170	29.572	879.224	370.226	508.998
Variación año anterior		0,09%	4,70%	-12,10%	-2,52%	-7,41%	1,04%
ESPAÑA	Año 2011	5.712.671	3.896.520	1.816.150	28.895.654	16.196.458	12.699.196
	Año 2010	5.669.268	3.830.953	1.838.313	28.278.786	15.742.312	12.536.475
Variación año anterior		0,77%	1,71%	-1,21%	2,18%	2,88%	1,30%

Fuente: Encuesta de Ocupación en Acampamentos Turísticos (I.N.E.)

Evolución nº viajeros



Consejería de Cultura y Turismo

Secretaría General
Unidad de Estudios y Estadística