

Encuesta Ocupación en Campamentos Turísticos 2010-2011

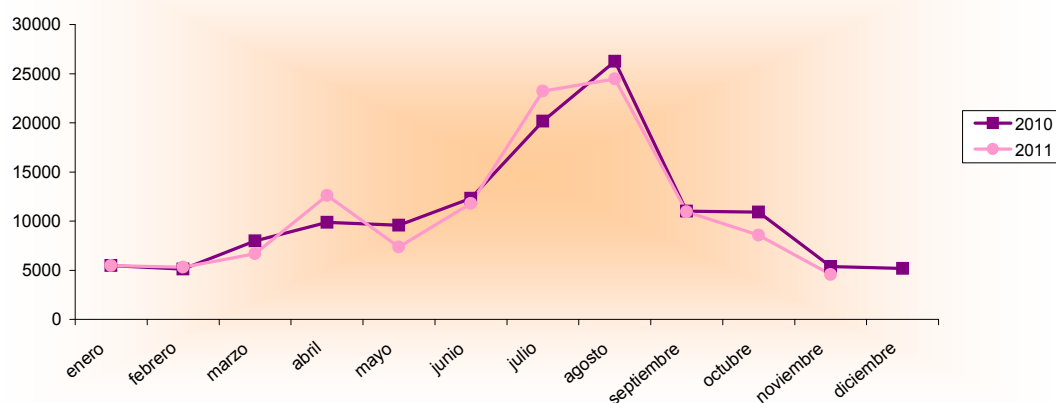
Noviembre 2010 - 2011 España - Región de Murcia		Número de viajeros			Número de pernoctaciones			Estancia media	Grado ocupación
		Total	Residentes en España	Residentes en el extranjero	Total	Residentes en España	Residentes en el extranjero		
REGIÓN DE MURCIA	Año 2011	4.555	2.096	2.459	92.738	8.871	83.868	20,36	41,92%
	Año 2010	5.373	3.142	2.231	102.431	12.454	89.976	19,06	42,19%
Variación año anterior		-15,22%	-33,29%	10,22%	-9,46%	-28,77%	-6,79%	6,82%	-0,64%
ESPAÑA	Año 2011	119.897	90.552	29.344	768.930	235.102	533.828	6,41	33,24%
	Año 2010	103.046	75.772	27.274	736.868	213.032	523.835	7,15	33,30%
Variación año anterior		16,35%	19,51%	7,59%	4,35%	10,36%	1,91%	-10,35%	-0,18%

Datos acumulados 2010/2011

Acumulado Enero-Noviembre Años 2010 y 2011		Número de viajeros			Número de pernoctaciones		
		Total	Residentes en España	Residentes en el extranjero	Total	Residentes en España	Residentes en el extranjero
REGIÓN DE MURCIA	Año 2011	120.975	88.746	32.230	1.042.312	366.992	675.321
	Año 2010	124.017	87.623	36.394	1.086.978	408.066	678.911
Variación año anterior		-2,45%	1,28%	-11,44%	-4,11%	-10,07%	-0,53%
ESPAÑA	Año 2011	6.084.195	4.166.141	1.918.052	30.866.941	16.915.214	13.951.726
	Año 2010	6.034.359	4.095.642	1.938.716	30.289.098	16.499.628	13.789.470
Variación año anterior		0,83%	1,72%	-1,07%	1,91%	2,52%	1,18%

Fuente: Encuesta de Ocupación en Acampamentos Turísticos (I.N.E.)

Evolución nº viajeros



Consejería de Cultura y Turismo

Secretaría General

Unidad de Estudios y Estadística