

Encuesta Ocupación de Campamentos Turísticos 2009-2010

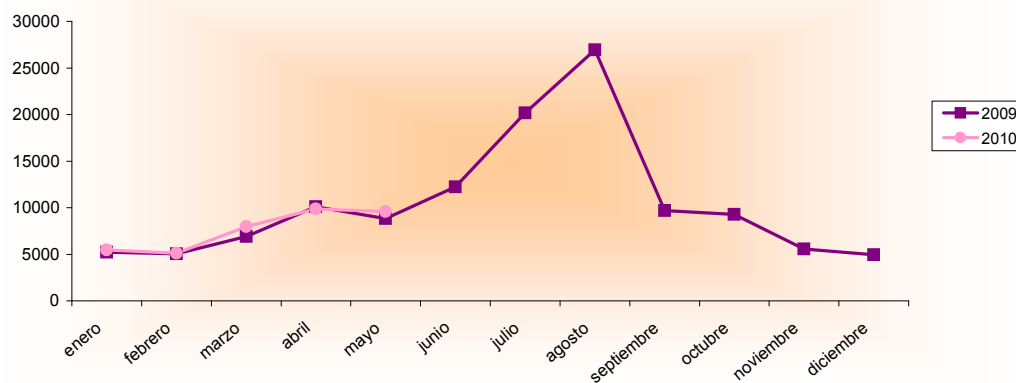
Mayo 2009 - 2010 España - Región de Murcia		Número de viajeros			Número de pernoctaciones			Estancia media	Grado ocupación
		Total	Residentes en España	Residentes en el extranjero	Total	Residentes en España	Residentes en el extranjero		
REGIÓN DE MURCIA	Año 2010	9.584	5.753	3.831	58.477	20.788	37.689	6,10	27,84%
	Año 2009	8.815	6.086	2.729	63.348	21.986	41.362	7,19	27,50%
Variación año anterior		8,72%	-5,47%	40,38%	-7,69%	-5,45%	-8,88%	-15,16%	1,24%
ESPAÑA	Año 2010	472.560	313.341	159.218	1.918.414	953.553	964.861	4,06	28,37%
	Año 2009	478.446	324.684	153.762	1.858.392	990.616	867.777	3,88	30,15%
Variación año anterior		-1,23%	-3,49%	3,55%	3,23%	-3,74%	11,19%	4,64%	-5,90%

Datos acumulados 2009/2010

Acumulado Enero-Mayo Años 2009 y 2010		Número de viajeros			Número de pernoctaciones		
		Total	Residentes en España	Residentes en el extranjero	Total	Residentes en España	Residentes en el extranjero
REGIÓN DE MURCIA	Año 2010	38.003	21.060	16.943	495.648	88.713	406.935
	Año 2009	36.102	21.780	14.322	502.529	87.773	414.755
Variación año anterior		5,27%	-3,31%	18,30%	-1,37%	1,07%	-1,89%
ESPAÑA	Año 2010	1.334.307	937.464	396.841	6.528.714	2.849.864	3.678.850
	Año 2009	1.378.698	992.158	386.540	6.415.118	2.925.517	3.489.603
Variación año anterior		-3,22%	-5,51%	2,66%	1,77%	-2,59%	5,42%

Fuente: Encuesta de Ocupación en Acampamentos Turísticos (I.N.E.)

Evolución del número de viajeros



Consejería de Cultura y Turismo

Secretaría General
Unidad de Estudios y Estadística