

## Encuesta Ocupación en Campamentos Turísticos 2011-2012

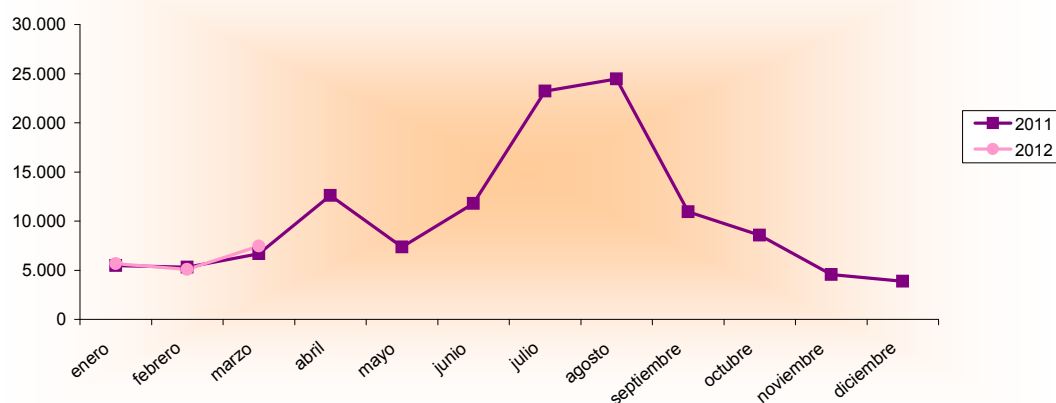
Marzo 2011 - 2012 España - Región de Murcia		Número de viajeros			Número de pernoctaciones			Estancia media	Grado ocupación
		Total	Residentes en España	Residentes en el extranjero	Total	Residentes en España	Residentes en el extranjero		
<b>REGIÓN DE MURCIA</b>	<b>Año 2012</b>	<b>7.463</b>	<b>4.176</b>	<b>3.287</b>	<b>98.349</b>	<b>10.663</b>	<b>87.686</b>	<b>13,18</b>	<b>39,46%</b>
	Año 2011	6.669	3.395	3.274	108.305	11.186	97.119	16,24	43,58%
<b>Variación año anterior</b>		<b>11,91%</b>	<b>23,00%</b>	<b>0,40%</b>	<b>-9,19%</b>	<b>-4,68%</b>	<b>-9,71%</b>	<b>-18,84%</b>	<b>-9,45%</b>
ESPAÑA	Año 2012	193.031	136.400	56.630	997.070	359.485	637.585	5,17	32,46%
	Año 2011	172.399	121.908	50.491	960.840	312.902	647.937	5,57	33,69%
<b>Variación año anterior</b>		<b>11,97%</b>	<b>11,89%</b>	<b>12,16%</b>	<b>3,77%</b>	<b>14,89%</b>	<b>-1,60%</b>	<b>-7,18%</b>	<b>-3,65%</b>

### Datos acumulados 2011/2012

Acumulado Enero-Marzo Años 2011 y 2012		Número de viajeros			Número de pernoctaciones		
		Total	Residentes en España	Residentes en el extranjero	Total	Residentes en España	Residentes en el extranjero
<b>REGIÓN DE MURCIA</b>	<b>Año 2012</b>	<b>18.190</b>	<b>8.625</b>	<b>9.566</b>	<b>336.339</b>	<b>28.171</b>	<b>308.166</b>
	Año 2011	17.438	8.474	8.964	340.332	28.525	311.808
<b>Variación año anterior</b>		<b>4,31%</b>	<b>1,78%</b>	<b>6,72%</b>	<b>-1,17%</b>	<b>-1,24%</b>	<b>-1,17%</b>
ESPAÑA	Año 2012	383.244	261.103	122.139	2.683.282	719.081	1.964.201
	Año 2011	373.462	262.501	110.961	2.594.736	690.646	1.904.091
<b>Variación año anterior</b>		<b>2,62%</b>	<b>-0,53%</b>	<b>10,07%</b>	<b>3,41%</b>	<b>4,12%</b>	<b>3,16%</b>

Fuente: Encuesta de Ocupación en Acampamentos Turísticos (I.N.E.)

### Evolución nº viajeros



**Consejería de Cultura y Turismo**

Secretaría General  
Unidad de Estudios y Estadística