

Encuesta Ocupación en Campamentos Turísticos 2010-2011

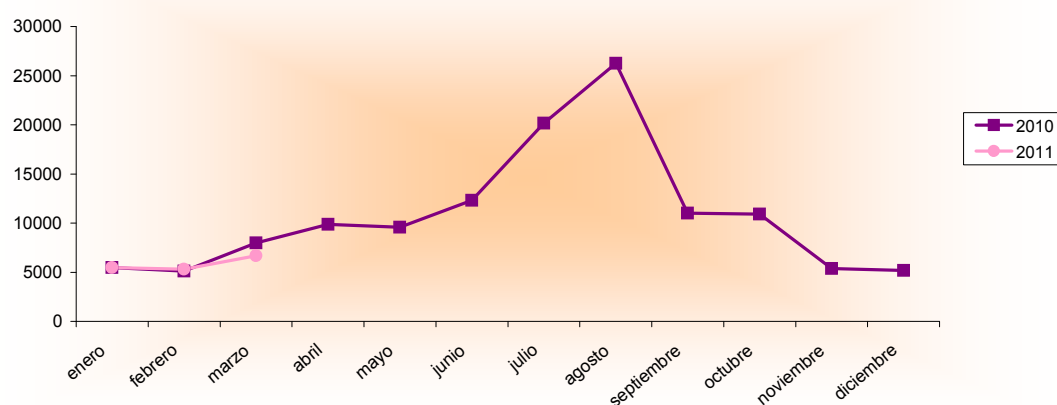
Marzo 2010 - 2011 España - Región de Murcia		Número de viajeros			Número de pernoctaciones			Estancia media	Grado ocupación
		Total	Residentes en España	Residentes en el extranjero	Total	Residentes en España	Residentes en el extranjero		
REGIÓN DE MURCIA	Año 2011	6.669	3.395	3.274	108.305	11.186	97.119	16,24	43,58%
	Año 2010	7.978	4.224	3.754	117.239	17.270	99.969	14,70	48,76%
Variación año anterior		-16,41%	-19,63%	-12,79%	-7,62%	-35,23%	-2,85%	10,48%	-10,62%
ESPAÑA	Año 2011	172.399	121.908	50.491	960.840	312.902	647.937	5,57	33,69%
	Año 2010	219.114	158.556	60.558	1.130.110	427.278	702.832	5,16	33,78%
Variación año anterior		-21,32%	-23,11%	-16,62%	-14,98%	-26,77%	-7,81%	7,95%	-0,27%

Datos acumulados 2010/2011

Acumulado Enero-Marzo Años 2010 y 2011		Número de viajeros			Número de pernoctaciones		
		Total	Residentes en España	Residentes en el extranjero	Total	Residentes en España	Residentes en el extranjero
REGIÓN DE MURCIA	Año 2011	17.438	8.474	8.964	340.332	28.525	311.808
	Año 2010	18.543	8.818	9.725	360.577	42.709	317.868
Variación año anterior		-5,96%	-3,90%	-7,83%	-5,61%	-33,21%	-1,91%
ESPAÑA	Año 2011	373.462	262.501	110.961	2.594.736	690.646	1.904.091
	Año 2010	416.016	287.514	128.501	2.798.476	793.146	2.005.330
Variación año anterior		-10,23%	-8,70%	-13,65%	-7,28%	-12,92%	-5,05%

Fuente: Encuesta de Ocupación en Acampamentos Turísticos (I.N.E.)

Evolución nº viajeros



Consejería de Cultura y Turismo

Secretaría General
Unidad de Estudios y Estadística