

## Encuesta Ocupación en Campamentos Turísticos 2011-2012

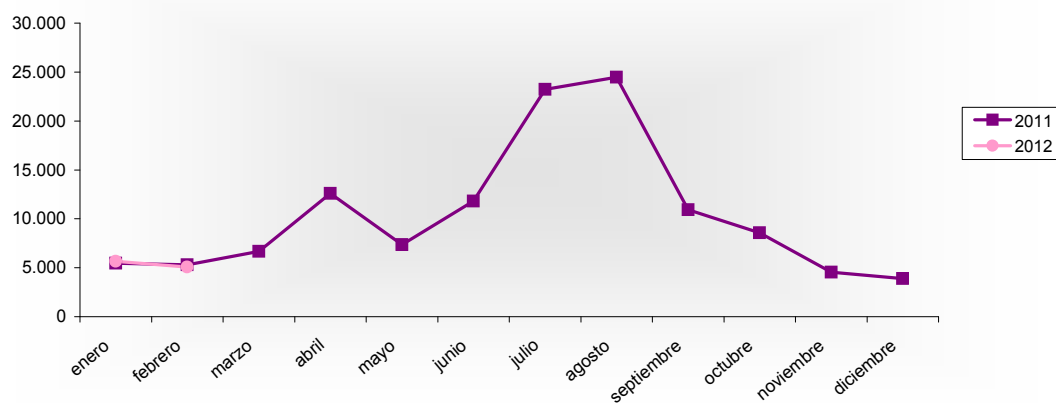
Febrero 2011 - 2012 España - Región de Murcia		Número de viajeros			Número de pernoctaciones			Estancia media	Grado ocupación
		Total	Residentes en España	Residentes en el extranjero	Total	Residentes en España	Residentes en el extranjero		
<b>REGIÓN DE MURCIA</b>	<b>Año 2012</b>	<b>5.068</b>	<b>2.566</b>	<b>2.503</b>	<b>116.565</b>	<b>9.043</b>	<b>107.521</b>	<b>23,00</b>	<b>51,76%</b>
	Año 2011	5.296	2.484	2.812	113.969	7.444	106.526	21,52	49,04%
<b>Variación año anterior</b>		<b>-4,31%</b>	<b>3,30%</b>	<b>-10,99%</b>	<b>2,28%</b>	<b>21,48%</b>	<b>0,93%</b>	<b>6,88%</b>	<b>5,55%</b>
ESPAÑA	Año 2012	100.678	67.878	32.799	855.935	187.507	668.428	8,50	35,72%
	Año 2011	111.965	81.449	30.516	838.931	211.693	627.239	7,49	36,68%
<b>Variación año anterior</b>		<b>-10,08%</b>	<b>-16,66%</b>	<b>7,48%</b>	<b>2,03%</b>	<b>-11,43%</b>	<b>6,57%</b>	<b>13,48%</b>	<b>-2,62%</b>

### Datos acumulados 2011/2012

Acumulado Enero-Febrero Años 2011 y 2012		Número de viajeros			Número de pernoctaciones		
		Total	Residentes en España	Residentes en el extranjero	Total	Residentes en España	Residentes en el extranjero
<b>REGIÓN DE MURCIA</b>	<b>Año 2012</b>	<b>10.727</b>	<b>4.449</b>	<b>6.279</b>	<b>237.990</b>	<b>17.508</b>	<b>220.480</b>
	Año 2011	10.769	5.079	5.690	232.027	17.339	214.689
<b>Variación año anterior</b>		<b>-0,39%</b>	<b>-12,40%</b>	<b>10,35%</b>	<b>2,57%</b>	<b>0,97%</b>	<b>2,70%</b>
ESPAÑA	Año 2012	190.213	124.703	65.509	1.686.212	359.596	1.326.616
	Año 2011	201.063	140.593	60.470	1.633.896	377.744	1.256.154
<b>Variación año anterior</b>		<b>-5,40%</b>	<b>-11,30%</b>	<b>8,33%</b>	<b>3,20%</b>	<b>-4,80%</b>	<b>5,61%</b>

Fuente: Encuesta de Ocupación en Acampamentos Turísticos (I.N.E.)

### Evolución nº viajeros



**Consejería de Cultura y Turismo**

Secretaría General

Unidad de Estudios y Estadística