

Encuesta Ocupación de Campamentos Turísticos 2010-2011

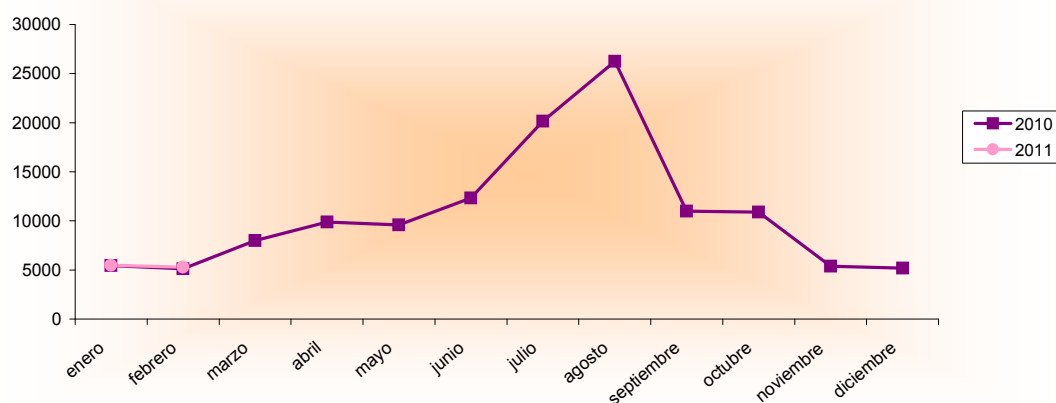
Febrero 2010 - 2011 España - Región de Murcia		Número de viajeros			Número de pernoctaciones			Estancia media	Grado ocupación
		Total	Residentes en España	Residentes en el extranjero	Total	Residentes en España	Residentes en el extranjero		
REGIÓN DE MURCIA	Año 2011	5.296	2.484	2.812	113.969	7.444	106.526	21,52	49,04%
	Año 2010	5.106	2.278	2.828	118.058	12.584	105.474	23,12	54,36%
Variación año anterior		3,72%	9,04%	-0,57%	-3,46%	-40,85%	1,00%	-6,92%	-9,79%
ESPAÑA	Año 2011	111.965	81.449	30.516	838.931	211.693	627.239	7,49	36,68%
	Año 2010	104.521	70.548	33.972	837.327	192.213	645.114	8,01	35,62%
Variación año anterior		7,12%	15,45%	-10,17%	0,19%	10,13%	-2,77%	-6,49%	2,98%

Datos acumulados 2010/2011

Acumulado Enero-Febrero Años 2010 y 2011		Número de viajeros			Número de pernoctaciones		
		Total	Residentes en España	Residentes en el extranjero	Total	Residentes en España	Residentes en el extranjero
REGIÓN DE MURCIA	Año 2011	10.769	5.079	5.690	232.027	17.339	214.689
	Año 2010	10.565	4.594	5.971	243.338	25.439	217.899
Variación año anterior		1,93%	10,56%	-4,71%	-4,65%	-31,84%	-1,47%
ESPAÑA	Año 2011	201.063	140.593	60.470	1.633.896	377.744	1.256.154
	Año 2010	196.902	128.958	67.943	1.668.366	365.868	1.302.498
Variación año anterior		2,11%	9,02%	-11,00%	-2,07%	3,25%	-3,56%

Fuente: Encuesta de Ocupación en Acampamentos Turísticos (I.N.E.)

Evolución nº viajeros



Consejería de Cultura y Turismo

Secretaría General
Unidad de Estudios y Estadística