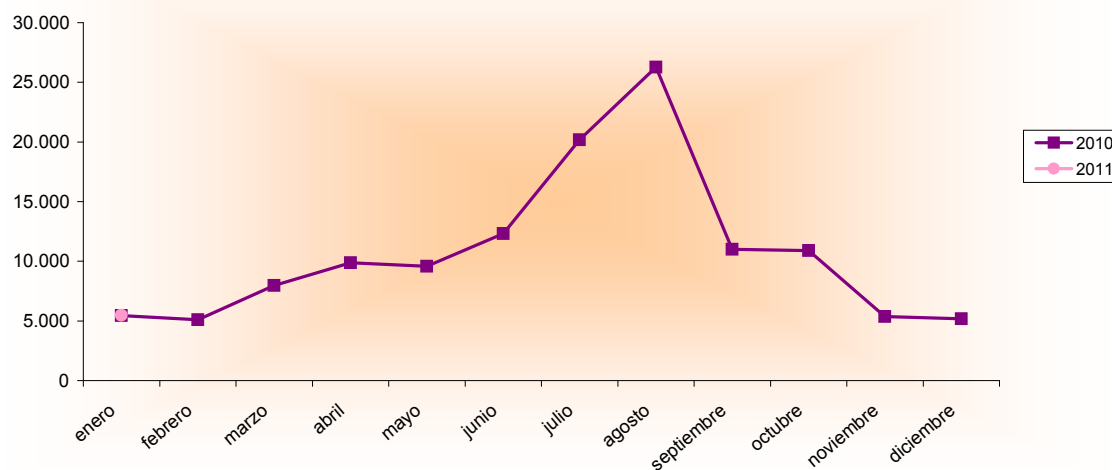


## Encuesta Ocupación de Campamentos Turísticos 2010-2011

Enero 2010 - 2011 España - Región de Murcia		Número de viajeros			Número de pernoctaciones			Estancia media	Grado ocupación
		Total	Residentes en España	Residentes en el extranjero	Total	Residentes en España	Residentes en el extranjero		
<b>REGIÓN DE MURCIA</b>	<b>Año 2011</b>	<b>5.473</b>	<b>2.595</b>	<b>2.878</b>	<b>118.058</b>	<b>9.895</b>	<b>108.163</b>	<b>21,57</b>	<b>46,61%</b>
	Año 2010	5.459	2.316	3.143	125.280	12.855	112.425	22,95	51,62%
<b>Variación año anterior</b>		<b>0,26%</b>	<b>12,05%</b>	<b>-8,43%</b>	<b>-5,76%</b>	<b>-23,03%</b>	<b>-3,79%</b>	<b>-6,01%</b>	<b>-9,71%</b>
ESPAÑA	Año 2011	89.098	59.144	29.954	794.965	166.051	628.915	8,92	34,58%
	Año 2010	92.381	58.410	33.971	831.039	173.655	657.384	9,00	34,22%
<b>Variación año anterior</b>		<b>-3,55%</b>	<b>1,26%</b>	<b>-11,82%</b>	<b>-4,34%</b>	<b>-4,38%</b>	<b>-4,33%</b>	<b>-0,89%</b>	<b>1,05%</b>

Fuente: Encuesta de Ocupación en Acampamentos Turísticos (I.N.E.)

### Evolución nº viajeros



**Consejería de Cultura y Turismo**  
Secretaría General  
Unidad de Estudios y Estadística