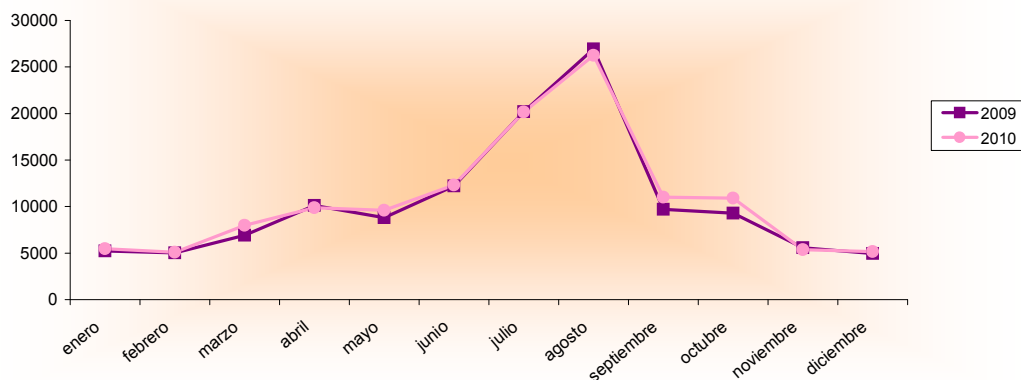


Encuesta Ocupación de Campamentos Turísticos 2009-2010

Acumulado Enero-Diciembre Años 2009 y 2010		Número de viajeros			Número de pernoctaciones			Estancia media	Grado ocupación
		Total	Residentes en España	Residentes en el extranjero	Total	Residentes en España	Residentes en el extranjero		
REGIÓN DE MURCIA	Año 2010	129.187	91.050	38.137	1.200.150	422.560	777.588	9,29	40,54%
	Año 2009	124.933	91.384	33.549	1.202.384	424.907	777.478	9,62	42,05%
Variación año anterior		3,41%	-0,37%	13,68%	-0,19%	-0,55%	0,01%	-3,47%	-3,59%
ESPAÑA	Año 2010	6.139.146	4.180.764	1.958.381	31.087.564	16.768.775	14.318.789	5,06	35,55%
	Año 2009	6.230.311	4.273.959	1.956.354	30.663.647	16.724.590	13.939.058	4,92	36,50%
Variación año anterior		-1,46%	-2,18%	0,10%	1,38%	0,26%	2,72%	2,89%	-2,60%

Fuente: Encuesta de Ocupación en Acampamentos Turísticos (I.N.E.)

Evolución del número de viajeros



Región de Murcia
Consejería de Cultura y Turismo
 Secretaría General
 Unidad de Estudios y Estadística