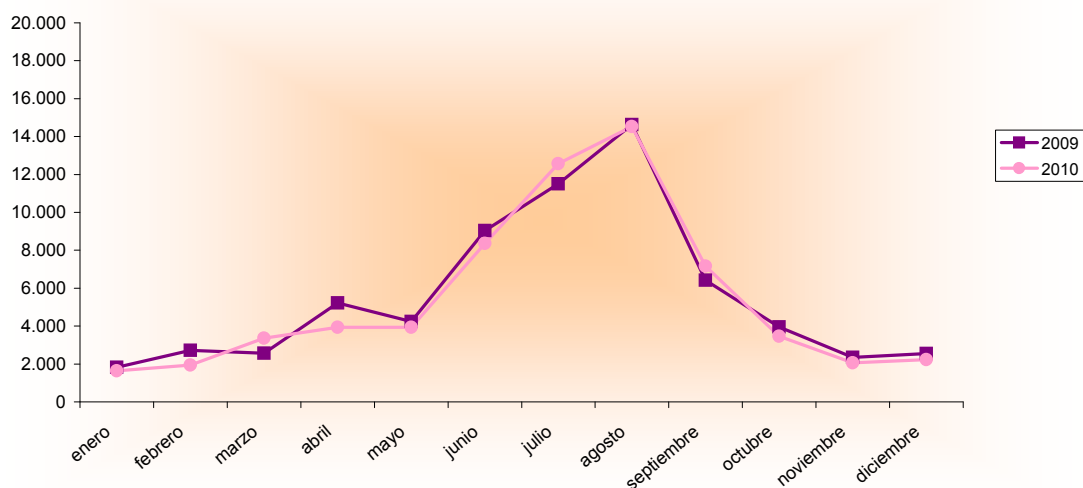


Encuesta Ocupación Apartamentos Turísticos 2009-2010

Acumulado Enero-Diciembre Años 2009 y 2010		Número de viajeros			Número de pernoctaciones			Estancia media	Grado ocupación
		Total	Residentes en España	Residentes en el extranjero	Total	Residentes en España	Residentes en el extranjero		
REGIÓN DE MURCIA	Año 2010	65.180	56.524	8.657	649.017	560.409	88.605	9,96	32,72%
	Año 2009	67.010	56.851	10.161	627.381	520.507	106.873	9,36	31,37%
Variación año anterior		-2,73%	-0,58%	-14,80%	3,45%	7,67%	-17,09%	6,35%	4,30%
ESPAÑA	Año 2010	8.206.904	2.909.364	5.297.540	59.792.023	15.380.382	44.411.641	7,29	52,88%
	Año 2009	7.635.063	2.646.947	4.988.115	58.929.029	14.784.102	44.144.928	7,72	51,09%
Variación año anterior		7,49%	9,91%	6,20%	1,46%	4,03%	0,60%	-5,61%	3,50%

Fuente: Encuesta de Ocupación en Apartamentos Turísticos (I.N.E.)

Evolución del número de viajeros



Consejería de Cultura y Turismo

Secretaría General
Unidad de Estudios y Estadística