

## Encuesta Ocupación Apartamentos Turísticos 2009-2010

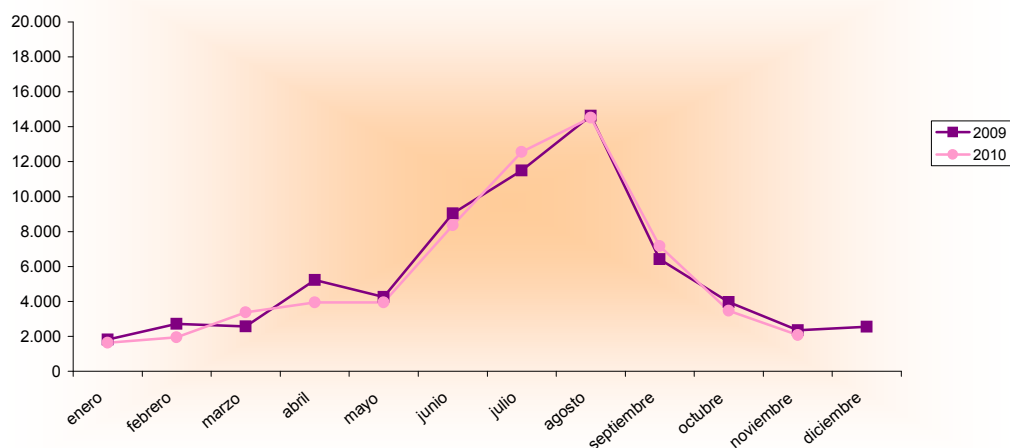
Noviembre 2009 - 2010 España - Región de Murcia		Número de viajeros			Número de pernoctaciones			Estancia media	Grado ocupación
		Total	Residentes en España	Residentes en el extranjero	Total	Residentes en España	Residentes en el extranjero		
<b>REGIÓN DE MURCIA</b>	Año 2010	<b>2.069</b>	<b>1.629</b>	<b>440</b>	<b>20.684</b>	<b>15.328</b>	<b>5.355</b>	<b>10,00</b>	<b>20,66%</b>
	Año 2009	2.345	1.832	514	17.209	12.478	4.731	7,34	14,97%
<b>Variación año anterior</b>		<b>-11,77%</b>	<b>-11,08%</b>	<b>-14,40%</b>	<b>20,19%</b>	<b>22,84%</b>	<b>13,19%</b>	<b>36,24%</b>	<b>38,01%</b>
ESPAÑA	Año 2010	422.043	104.905	317.138	3.318.324	467.897	2.850.427	7,86	54,33%
	Año 2009	416.465	100.219	316.246	3.373.522	483.942	2.889.580	8,10	49,72%
<b>Variación año anterior</b>		<b>1,34%</b>	<b>4,68%</b>	<b>0,28%</b>	<b>-1,64%</b>	<b>-3,32%</b>	<b>-1,35%</b>	<b>-2,96%</b>	<b>9,27%</b>

### Datos acumulados 2009/2010

Acumulado Enero-Noviembre Años 2009 y 2010		Número de viajeros			Número de pernoctaciones		
		Total	Residentes en España	Residentes en el extranjero	Total	Residentes en España	Residentes en el extranjero
<b>REGIÓN DE MURCIA</b>	Año 2010	<b>62.950</b>	<b>54.709</b>	<b>8.242</b>	<b>629.549</b>	<b>545.954</b>	<b>83.592</b>
	Año 2009	64.455	54.736	9.721	609.875	507.700	102.174
<b>Variación año anterior</b>		<b>-2,33%</b>	<b>-0,05%</b>	<b>-15,21%</b>	<b>3,23%</b>	<b>7,53%</b>	<b>-18,19%</b>
ESPAÑA	Año 2010	7.735.269	2.747.947	4.987.323	56.442.905	14.748.691	41.694.214
	Año 2009	7.166.015	2.495.104	4.670.910	55.417.696	14.168.281	41.249.416
<b>Variación año anterior</b>		<b>7,94%</b>	<b>10,13%</b>	<b>6,77%</b>	<b>1,85%</b>	<b>4,10%</b>	<b>1,08%</b>

Fuente: Encuesta de Ocupación en Apartamentos Turísticos (I.N.E.)

### Evolución del número de viajeros



**Consejería de Cultura y Turismo**  
Secretaría General  
Unidad de Estudios y Estadística