

## Encuesta Ocupación Apartamentos Turísticos 2008-2009

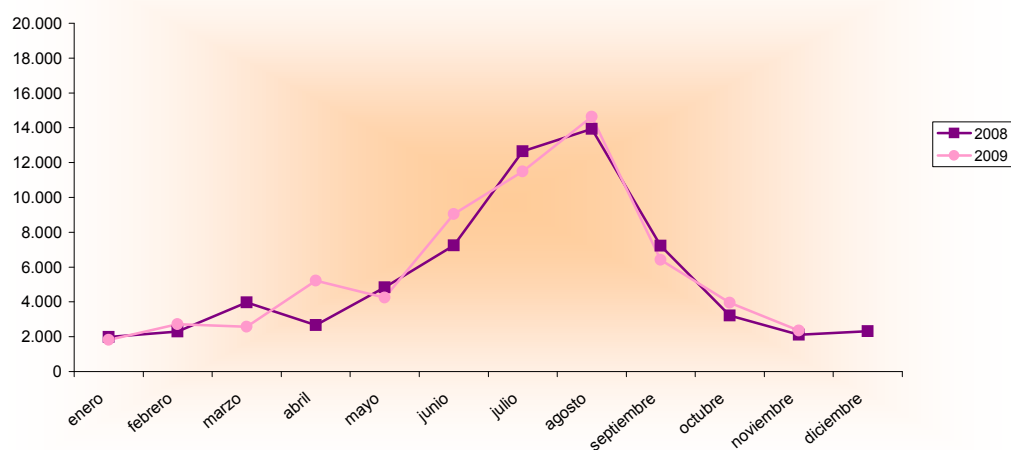
| Noviembre 2008 - 2009<br>España - Región de Murcia |          | Número de viajeros |                      |                             | Número de pernoctaciones |                      |                             | Estancia media | Grado ocupación |
|--|----------|--------------------|----------------------|-----------------------------|--------------------------|----------------------|-----------------------------|----------------|-----------------|
|  |          | Total              | Residentes en España | Residentes en el extranjero | Total                    | Residentes en España | Residentes en el extranjero |                |                 |
| <b>REGIÓN DE MURCIA</b>                            | Año 2009 | <b>2.345</b>       | <b>1.832</b>         | <b>514</b>                  | <b>17.209</b>            | <b>12.478</b>        | <b>4.731</b>                | <b>7,34</b>    | <b>14,97%</b>   |
|  | Año 2008 | 2.116              | 1.706                | 410                         | 17.910                   | 12.482               | 5.428                       | 8,46           | 16,86%          |
| <b>Variación año anterior</b>                      |          | <b>10,82%</b>      | <b>7,39%</b>         | <b>25,37%</b>               | <b>-3,91%</b>            | <b>-0,03%</b>        | <b>-12,84%</b>              | <b>-13,24%</b> | <b>-11,21%</b>  |
| ESPAÑA   | Año 2009 | 416.465            | 100.219              | 316.246                     | 3.373.522                | 483.942              | 2.889.580                   | 8,10           | 49,72%          |
|  | Año 2008 | 477.295            | 97.407               | 379.888                     | 3.860.678                | 507.815              | 3.352.863                   | 8,09           | 58,10%          |
| <b>Variación año anterior</b>                      |          | <b>-12,74%</b>     | <b>2,89%</b>         | <b>-16,75%</b>              | <b>-12,62%</b>           | <b>-4,70%</b>        | <b>-13,82%</b>              | <b>0,12%</b>   | <b>-14,42%</b>  |

### Datos acumulados 2008/2009

| Acumulado Enero- Noviembre<br>Años 2008 y 2009 |          | Número de viajeros |                      |                             | Número de pernoctaciones |                      |                             |
|--|----------|--------------------|----------------------|-----------------------------|--------------------------|----------------------|-----------------------------|
|  |          | Total              | Residentes en España | Residentes en el extranjero | Total                    | Residentes en España | Residentes en el extranjero |
| <b>REGIÓN DE MURCIA</b>                        | Año 2009 | <b>64.455</b>      | <b>54.736</b>        | <b>9.721</b>                | <b>609.875</b>           | <b>507.700</b>       | <b>102.174</b>              |
|  | Año 2008 | 62.122             | 54.555               | 7.567                       | 630.649                  | 531.920              | 98.727                      |
| <b>Variación año anterior</b>                  |          | <b>3,76%</b>       | <b>0,33%</b>         | <b>28,47%</b>               | <b>-3,29%</b>            | <b>-4,55%</b>        | <b>3,49%</b>                |
| ESPAÑA   | Año 2009 | 7.166.015          | 2.495.104            | 4.670.910                   | 55.417.696               | 14.168.281           | 41.249.416                  |
|  | Año 2008 | 7.882.201          | 2.482.878            | 5.399.325                   | 64.598.712               | 15.144.176           | 49.454.538                  |
| <b>Variación año anterior</b>                  |          | <b>-9,09%</b>      | <b>0,49%</b>         | <b>-13,49%</b>              | <b>-14,21%</b>           | <b>-6,44%</b>        | <b>-16,59%</b>              |

Fuente: Encuesta de Ocupación en Apartamentos Turísticos (I.N.E.)

### Evolución nº viajeros



**Consejería de Cultura y Turismo**  
Secretaría General  
Unidad de Estudios y Estadística