

Encuesta Ocupación en Apartamentos Turísticos 2011-2012

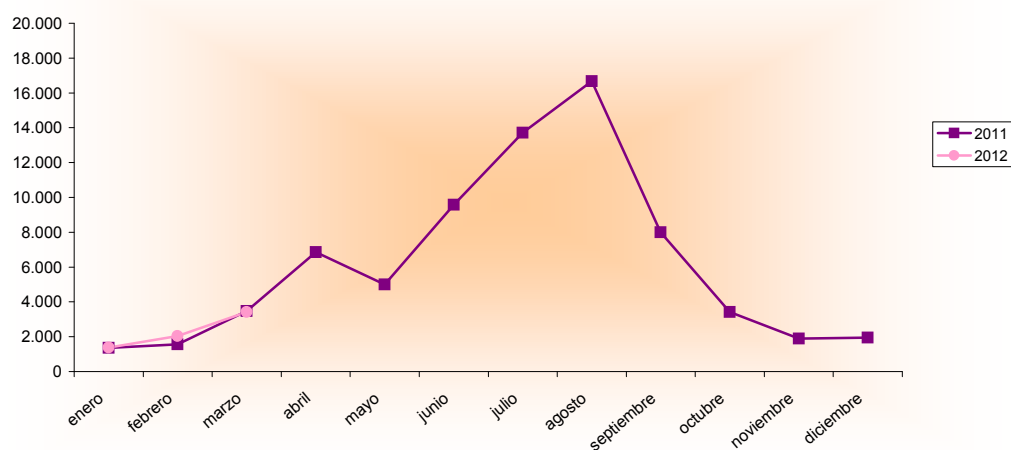
Marzo 2011 - 2012 España - Región de Murcia		Número de viajeros			Número de pernoctaciones			Estancia media	Grado ocupación
		Total	Residentes en España	Residentes en el extranjero	Total	Residentes en España	Residentes en el extranjero		
REGIÓN DE MURCIA	Año 2012	3.418	2.091	1.326	33.177	15.747	17.430	9,71	26,54%
	Año 2011	3.470	2.266	1.204	30.324	18.744	11.579	8,74	22,23%
Variación año anterior		-1,50%	-7,72%	10,13%	9,41%	-15,99%	50,53%	11,10%	19,39%
ESPAÑA	Año 2012	543.019	157.576	385.444	3.999.037	616.904	3.382.133	7,36	59,58%
	Año 2011	517.028	136.912	380.116	4.012.726	552.972	3.459.754	7,76	59,61%
Variación año anterior		5,03%	15,09%	1,40%	-0,34%	11,56%	-2,24%	-5,15%	-0,05%

Datos acumulados 2011/2012

Acumulado Enero-Marzo Años 2011 y 2012		Número de viajeros			Número de pernoctaciones		
		Total	Residentes en España	Residentes en el extranjero	Total	Residentes en España	Residentes en el extranjero
REGIÓN DE MURCIA	Año 2012	6.836	4.409	2.427	66.784	36.126	30.658
	Año 2011	6.401	4.404	1.996	68.495	43.802	24.692
Variación año anterior		6,80%	0,11%	21,59%	-2,50%	-17,52%	24,16%
ESPAÑA	Año 2012	1.393.038	356.819	1.036.220	11.125.041	1.488.828	9.636.214
	Año 2011	1.420.979	372.040	1.048.941	11.345.206	1.582.885	9.762.321
Variación año anterior		-1,97%	-4,09%	-1,21%	-1,94%	-5,94%	-1,29%

Fuente: Encuesta de Ocupación en Apartamentos Turísticos (I.N.E.)

Evolución nº viajeros



Consejería de Cultura y Turismo
Secretaría General
Unidad de Estudios y Estadística