

Encuesta Ocupación Apartamentos Turísticos 2008-2009

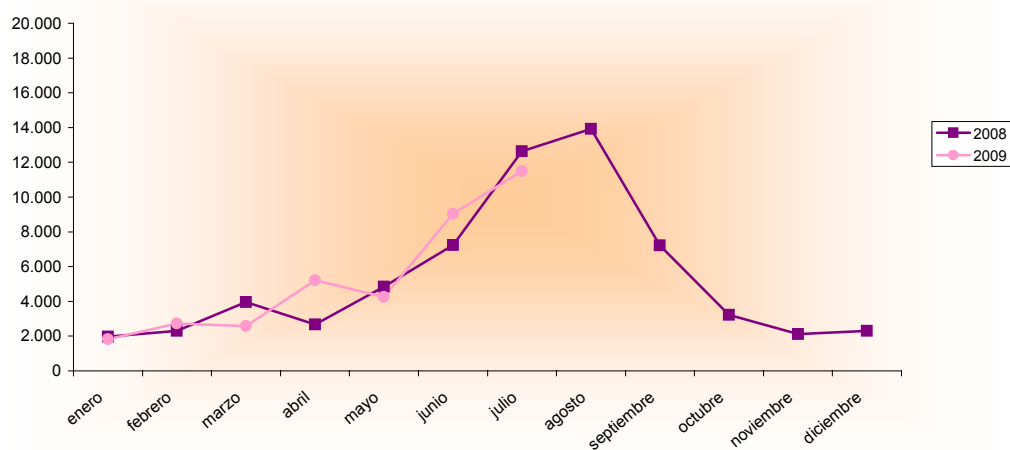
Julio 2008 - 2009 España - Región de Murcia		Número de viajeros			Número de pernoctaciones			Estancia media	Grado ocupación
		Total	Residentes en España	Residentes en el extranjero	Total	Residentes en España	Residentes en el extranjero		
REGIÓN DE MURCIA	Año 2009	11.496	10.150	1.346	131.030	116.017	15.013	11,40	57,24%
	Año 2008	12.642	11.586	1.057	146.232	133.971	12.261	11,57	55,96%
Variación año anterior		-9,07%	-12,39%	27,34%	-10,40%	-13,40%	22,45%	-1,47%	2,29%
ESPAÑA	Año 2009	1.002.816	394.745	608.071	8.175.933	2.686.262	5.489.671	8,15	57,59%
	Año 2008	1.062.781	383.159	679.623	9.442.103	2.820.491	6.621.612	8,88	64,87%
Variación año anterior		-5,64%	3,02%	-10,53%	-13,41%	-4,76%	-17,09%	-8,22%	-11,22%

Datos acumulados 2008/2009

Acumulado Enero-Julio Años 2008 y 2009		Número de viajeros			Número de pernoctaciones		
		Total	Residentes en España	Residentes en el extranjero	Total	Residentes en España	Residentes en el extranjero
REGIÓN DE MURCIA	Año 2009	37.115	31.182	5.933	342.185	281.053	61.131
	Año 2008	35.634	30.900	4.733	353.733	287.200	66.531
Variación año anterior		4,16%	0,91%	25,35%	-3,26%	-2,14%	-8,12%
ESPAÑA	Año 2009	4.221.032	1.400.743	2.820.287	32.355.704	7.429.426	24.926.278
	Año 2008	4.736.894	1.433.808	3.303.087	38.143.382	7.991.444	30.151.941
Variación año anterior		-10,89%	-2,31%	-14,62%	-15,17%	-7,03%	-17,33%

Fuente: Encuesta de Ocupación en Apartamentos Turísticos (I.N.E.)

Evolución nº viajeros



Consejería de Cultura y Turismo
Secretaría General
Unidad de Estudios y Estadística