

Encuesta Ocupación Apartamentos Turísticos 2009-2010

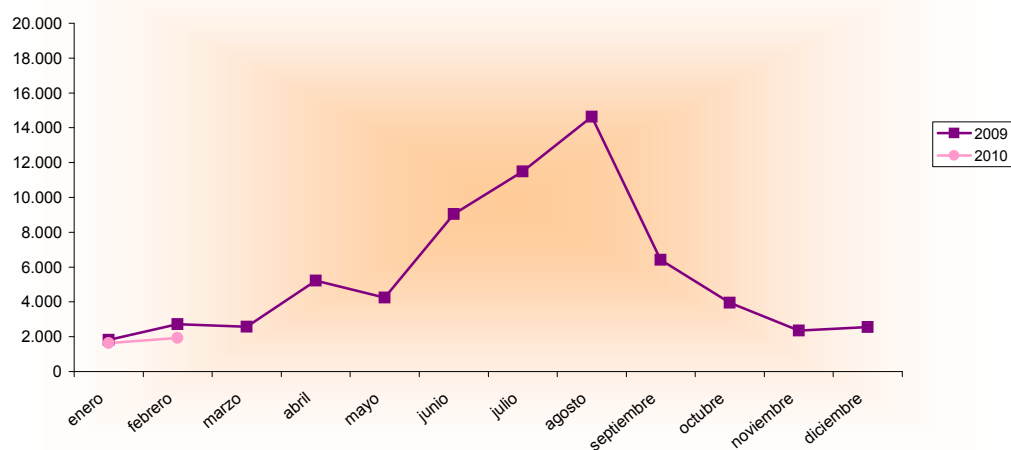
Febrero 2009 - 2010 España - Región de Murcia		Número de viajeros			Número de pernoctaciones			Estancia media	Grado ocupación
		Total	Residentes en España	Residentes en el extranjero	Total	Residentes en España	Residentes en el extranjero		
REGIÓN DE MURCIA	Año 2010	1.937	1.513	424	14.353	9.730	4.622	7,41	16,30%
	Año 2009	2.722	1.883	839	18.472	12.092	6.380	6,79	18,12%
Variación año anterior		-28,84%	-19,65%	-49,46%	-22,30%	-19,53%	-27,55%	9,13%	-10,04%
ESPAÑA	Año 2010	451.906	126.189	325.717	3.511.638	507.641	3.003.997	7,77	55,73%
	Año 2009	441.198	104.886	336.312	3.661.250	460.339	3.200.911	8,30	57,58%
Variación año anterior		2,43%	20,31%	-3,15%	-4,09%	10,28%	-6,15%	-6,39%	-3,21%

Datos acumulados 2009/2010

Acumulado Enero-Febrero Años 2009 y 2010		Número de viajeros			Número de pernoctaciones		
		Total	Residentes en España	Residentes en el extranjero	Total	Residentes en España	Residentes en el extranjero
REGIÓN DE MURCIA	Año 2010	3.569	2.814	755	28.829	20.422	8.406
	Año 2009	4.539	3.112	1.427	33.366	21.389	11.976
Variación año anterior		-21,37%	-9,58%	-47,09%	-13,60%	-4,52%	-29,81%
ESPAÑA	Año 2010	854.034	220.551	633.483	6.927.202	988.063	5.939.139
	Año 2009	840.781	186.169	654.612	7.443.261	931.545	6.511.716
Variación año anterior		1,58%	18,47%	-3,23%	-6,93%	6,07%	-8,79%

Fuente: Encuesta de Ocupación en Apartamentos Turísticos (I.N.E.)

Evolución nº viajeros



Consejería de Cultura y Turismo
Secretaría General
Unidad de Estudios y Estadística